

bildung.lebenshilfe-nrw.de
facebook.com/lebenshilfenrw
lebenshilfenrw_ehrenamt



Lebenshilfe

Nordrhein-Westfalen

*Teilhabe
statt Ausgrenzung*



SCHÖNE ZEITEN PROGRAMM 2025

GRUPPENREISEN FÜR MENSCHEN MIT BEHINDERUNG

Herzlich Willkommen

Liebe Lesende,

unser neuer Reise-Katalog für das Jahr 2025 ist da!
Darüber freuen wir uns sehr.
Danke an alle, die bereits 2024 mit uns gereist sind.
Danke für Ihr Vertrauen.

Durch Sie war das Jahr 2024 ein ganz besonderes Jahr.
Wir bemühen uns weiter unser Assistenz-Netzwerk auszubauen.
Für Ihre Hilfe sind wir dabei sehr dankbar.
Erzählen Sie gerne Ihrem Umfeld von uns.
Vielleicht möchte jemand als Assistenzkraft mitfahren.
Näheres finden Sie auf Seite 88 und 89.

Wir danken Ihnen für alle Rückmeldungen und Verbesserungsvorschläge.
Wir bemühen uns, unser Programm und Angebot stetig weiterzuentwickeln.

Wie jedes Jahr haben wir auch neue Reise-Ziele dabei.
Diesmal gehen wir gemeinsam auf **Kreuzfahrt**.
Wir bieten ab sofort auch **Themen- und Bildungsreisen** an!
Auch **Kinder und Jugendliche** können wieder mit uns reisen.
Wir freuen uns auf das neue Reisejahr 2025 mit Ihnen!

Wir stehen jederzeit für Fragen bereit.
Unsere Kontakt-Daten stehen auf der nächsten Seite.
Wir freuen uns auf Sie!

Herzlichst,
das Referat Reisen

Gefördert durch die
Aktion
MENSCH

Kontakt



Ich bin Christine und kümmere mich vor allem um Fragen und Anliegen rund um Rechnungen, Buchungen und individuelle Anfragen.

PÄDAGOGISCHE MITARBEITERIN

Christine Bauer

REISEN@LEBENSCHILFE-NRW.DE



Ich bin Lisa und unterstütze vor allem unsere Assistenten und Assistentinnen bei Fragen zur Betreuung und Unterstützung unserer Urlaubsgäste.

PÄDAGOGISCHE MITARBEITERIN

Lisa Marie Ebmann

REISEN@LEBENSCHILFE-NRW.DE



Ich bin Julia und versuche jedes Jahr zusammen mit meinem Team, die Reisesaison zu überstehen und dabei neue Reiseziele für das kommende Jahr zu entdecken.

REFERATSLEITUNG

Julia Lang

REISEN@LEBENSCHILFE-NRW.DE

Zentrale

E-Mail:

reisen@lebenshilfe-nrw.de

Telefon-Nummer:

0 22 33 - 932 45 202

Zentrale Beschwerde Adresse:

E-Mail:

beschwerde@lebenshilfe-nrw.de



Inhaltsverzeichnis

	Seite
Herzlich Willkommen2
Kontakt3
Reise-Ziele6
Symbole8
Allgemeine Erklärungen und Anmeldung	10
Anreise und Treffpunkte	11
Assistenz-Leistung	12
Reise-Preis und Versicherung	14
Finanzierung	16
Reise-Übersicht	18
Reisen in Deutschland für Erwachsene	
Charlottenhof22
Norderney – Insel Oase24
Halberstadt – Hotel K626
Schloss Dankern28
Reisen in die Niederlande für Erwachsene	
De Hoeve und De Schuurherd32
Ameland34
Het Keampke - Linde Plus36
De Reggehoeve38
SuyderZee40
Haus Eik42
De Zonneroos44
Freizeitpark Duinrell46
De Sterre48
Lokkershof50
NEU: Reisen nach Belgien für Erwachsene	
De Dielis54



	<u>Seite</u>
Reisen in Europas Süden für Erwachsene	
Finca Can Agustin	58
NEU: Kreuzfahrten für Erwachsene	
Mediterrane Schätze.	62
Inselwelten im Atlantik	64
NEU: Themen- und Bildungsreisen für Erwachsene	
Sommer in Weltersbach.	68
Hamburg - Ein Besuch im Musical	70
Disneyland Paris	72
Moselschleife	74
Herbst erleben im Hotel Fit.	76
NEU: Kinder- und Jugendreisen	
Zusatz Informationen Kinder- und Jugendreisen.	80
Het Achterhuis 6 bis 12 Jahre	82
Het Achterhuis 13 bis 17 Jahre	84
Anmeldeunterlagen und Sonstiges	
Unsere Assistenzkräfte	86
Wir suchen Ehrenamtliche!	88
Weitere Angebote der Lebenshilfe Bildung 2025.	90
Anmeldeunterlagen	92
AGB (Allgemeine Geschäftsbedingungen).	98
Formblatt zur Unterrichtung von Pauschalreisen	108
Impressum	109
Notizen	110

Reise-Ziele in Deutschland

Charlottenhof

Charlottenhof 82/84
24366 Loose
Deutschland

Internet: <https://www.ferien-auf-charlottenhof.de/>

Halberstadt - Hotel K6

Kirschallee 6
38820 Halberstadt
Deutschland

Internet: www.k6-seminarhotel.de

Norderney - Insel Oase

Marienstraße 18
26548 Norderney
Deutschland

Internet: www.caritas-norderney.de/gaestehaus-caritas-inseloase

Schloss Dankern

Am Tiergarten
49733 Haren (Ems)
Deutschland

Internet: www.schloss-dankern.de

Reise-Ziele in die Niederlande

De Hoeve und De Schuurherd

Hoogcasteren 25B
5528 NP Hoogeloon
Niederlande

Internet: www.biestheuvel.nl/groepsaccommodaties

Ameland

Kerpad 4
9161 AH Hollum
Niederlande

Internet: www.suudwester.nl/de

Het Keampke - Linde Plus

Hanhofweg 5
7587 LK de Lutte
Niederlande

Internet: www.keampke.nl

Haus Eik

Hanhofweg 5
NL-7587 LK de Lutte
Niederlande

Internet: www.keampke.nl

De Zonneroos

Grindweg 115a
NL 8485 JM Munnekeburen
Niederlande

Internet: www.zonneroos.nl

Ferienpark Duinrell

Duinrell 1
2242 JP Wassenaar
Niederlande

Internet: www.duinrell.de

De Sterre

Oldenzaalsestraat 135 B
7581 PZ Losser
Niederlande

Internet: <https://www.borghuis.de/>

Lokkershof

Lokkershofweg 4-6
4326 SE Noordwelle
Niederlande

Internet: www.hofvanrenesse.nl/de

De Reggehoeve

Lemelerweg 15
7731 PR Ommen
Niederlande

Internet: <https://www.groepsaccommodatienieuwebrug.nl/de-reggehoeve/>

SuyderZee

Uiterdijkenweg 58
8316 RS Marknesse
Niederlande

Internet: www.destrandhoeve.nl

Reise-Ziele in Belgien

De Dielis

Dielishoek 11/bus
3930 Hamont-Achel
Belgien

Kreuzfahrten

Flughafen Düsseldorf

Flughafenstraße 105
40474 Düsseldorf
oder

Flughafen Köln/Bonn

Kennedystraße
51147 Köln

Reisen in den Süden

Finca Can Agustín

Agroturismo Can Agustín
Carr. de la Torre Nova
07540 Son Carrió
GPS Koordinaten: 39°35'28.9"N 3°20'49.6"E
Internet: <https://www.canagustin.com/>

Themen- und Bildungs-Reisen

Dr. Berthold Breidenbach Haus

Weltersbach 9
42799 Leichlingen
Deutschland
[https://www.weltersbach.org/
berthold-breidenbach-haus/](https://www.weltersbach.org/berthold-breidenbach-haus/)

Hamburg

Adresse wird nachgereicht

Hotel FIT in Much

Berghausen 30
53804 Much
Deutschland
<https://www.hotel-fit.de/de/home>

Disneyland Paris

Bd de Parc
77700 Coupvray
Frankreich
<https://www.disneylandparis.com/de-de/>

Unterkunftsadresse Paris:

Center Parc Villages Nature Paris
Route de Villeneuve Entrée journée
Rue du Pré des Merlans
77700 Bailly-Romainvilliers

Moselschleife

Moselstraße 49
56814 Bremm
Deutschland
<https://moselschleife.nl/>

Kinder- und Jugendreisen

Het Achterhuis

Hoogcasteren 25B
5528 NP Hoogeloon
Niederlande
Internet: [www.biestheuvel.nl/
groepsaccommodaties](http://www.biestheuvel.nl/groepsaccommodaties)

In unserem Reise-Katalog finden Sie verschiedene Symbole.

Symbole ist ein anderes Wort für Zeichen.

Die Symbole beschreiben die Eigenschaften einer Reise.

Bitte achten Sie bei der Auswahl Ihrer Reise auf die angegebenen Symbole.

1:1

Betreuungs-Schlüssel:

Das Symbol zeigt den Betreuungs-Schlüssel an.

Die erste Zahl zeigt die Anzahl der Assistenten und Assistentinnen an.

Die zweite Zahl zeigt die Anzahl der Gäste an.

Beispiel: Ein Assistent betreut bei einem **1:1 Schlüssel** 1 Gast.

Wichtig: Dies ist der höchste Betreuungs-Schlüssel.

Eine 2:1 Betreuung (2 Assistenzen betreuen 1 Gast) ist nicht möglich.

1:2

Betreuungs-Schlüssel:

Das Symbol zeigt den Betreuungs-Schlüssel an.

Die erste Zahl zeigt die Anzahl der Assistenten und Assistentinnen an.

Die zweite Zahl zeigt die Anzahl der Gäste an.

Beispiel: Ein Assistent betreut bei einem **1:2 Schlüssel** 2 Gäste.

1:3

Betreuungs-Schlüssel:

Das Symbol zeigt den Betreuungs-Schlüssel an.

Die erste Zahl zeigt die Anzahl der Assistenten und Assistentinnen an.

Die zweite Zahl zeigt die Anzahl der Gäste an.

Beispiel: Ein Assistent betreut bei einem **1:3 Schlüssel** 3 Gäste.

1:4

Betreuungs-Schlüssel:

Das Symbol zeigt den Betreuungs-Schlüssel an.

Die erste Zahl zeigt die Anzahl der Assistenten und Assistentinnen an.

Die zweite Zahl zeigt die Anzahl der Gäste an.

Beispiel: Ein Assistent betreut bei einem **1:4 Schlüssel** 4 Gäste.

1:5

Betreuungs-Schlüssel:

Das Symbol zeigt den Betreuungs-Schlüssel an.

Die erste Zahl zeigt die Anzahl der Assistenten und Assistentinnen an.

Die zweite Zahl zeigt die Anzahl der Gäste an.

Beispiel: Ein Assistent betreut bei einem **1:5 Schlüssel** 5 Gäste.

Wichtige Information:

Bitte beachten Sie, dass es sich bei den angegebenen Betreuungs-Schlüsseln um den **durchschnittlichen Schlüssel** handelt.

Es kann innerhalb der Reise auch vereinzelt zu **abweichenden** Betreuungs-Schlüsseln kommen.



Einzel-Assistenz:

Einzel-Assistenzen sind möglich.



Viel Einzel-Assistenz möglich:

Extra viele Einzel-Assistenzen sind möglich.



Keine Einzel-Assistenz:

Eine Einzel-Assistenz ist **nicht oder nur begrenzt** möglich.



Roll-Stuhl:

Für Roll-Stuhl-Fahrende geeignet.



Kein Roll-Stuhl:

Das Haus ist **nicht oder nur begrenzt** für Roll-Stuhl-Fahrende geeignet.



Nacht-Wache:

Eine Nacht-Wache ist möglich.



Keine Nacht-Wache:

Es gibt **keine** Nacht-Wache.



Selbstanreise mit dem Auto:

Selbstorganisierte eigene Anreise zum Urlaubs-Ort.



Bus:

Gemeinsame Bus-Anreise.



Schiff:

Gemeinsame Schiffs-Reise in Form einer Kreuzfahrt.



Flugzeug:

Gemeinsame Flugzeug-Anreise.



Insel oder Strand:

Wir können im Meer oder im See schwimmen.



Wir reisen in einer Reisegruppe.

Die Zahl zeigt die Anzahl der Gäste an.

Achtung: Auf jeder Reise müssen mindestens **4 Gäste dabei sein.**

Sonst könnte die Reise abgesagt werden.



Stift: Diese Seite bitte ausfüllen.

Allgemeine Erklärungen

Unsere Reisen sind für Menschen mit Behinderung geeignet.
Auf unseren Reisen fahren Assistenzkräfte mit.
Sie unterstützen Sie auf unseren Reisen.
Mehr dazu erfahren Sie auf den folgenden Seiten.

Die Reisen sind so sortiert:

Das erste Kapitel heißt: **Reisen in Deutschland**

Das zweite Kapitel heißt: **Reisen in die Niederlande**

Das dritte Kapitel heißt: **Reisen in den Süden**

NEU: Das vierte Kapitel heißt: **Reisen nach Belgien**

NEU: Das fünfte Kapitel heißt: **Kreuzfahrten**

NEU: Das sechste Kapitel heißt: **Themen- und Bildungsreisen**

NEU: Das siebte Kapitel heißt: **Kinder und Jugendreisen**

Anmeldung

Die **Anmelde-Unterlagen** finden Sie **ab Seite 92 bis 97**.

Ihre Anmeldung sollte bis zum **05. Januar 2025** bei uns sein.

Erst **ab dem 13. Januar 2025 bekommen Sie eine Anmelde-Bestätigung**.

Sie können sich auch noch nach dem 13. Januar anmelden.

Es gibt dann allerdings wahrscheinlich weniger Plätze.

Auf den Anmelde-Unterlagen ist ein **Stift** abgebildet.

Das bedeutet: **Bitte ausfüllen**.

Für Erwachsene füllen Sie die Seite 92, 93 und 96 für eine Anmeldung aus.

Für Kinder und Jugendliche füllen Sie die Seite 94, 95 und 96 für eine Anmeldung aus.

Assistenz-Bogen

Mit der **Anmelde-Bestätigung** bekommen Sie einen **Assistenz-Bogen**.

Bitte füllen Sie den Assistenz-Bogen vollständig aus.

Der Bogen hilft den Assistenzkräften Sie zu betreuen.

Wenn wir keinen Bogen von Ihnen haben,

können Sie nicht an unserer Reise teilnehmen.

Der Assistenz-Bogen für Erwachsene ist 3 Jahre gültig.

Sie müssen ihn dann nur pro Jahr bestätigen.

Für die Bestätigung erhalten Sie ein Formular von uns.

Der Assistenz-Bogen für Kinder und Jugendliche ist 1 Jahr gültig.

Anreisen mit dem Bus



Der erste Treffpunkt für Bus-Reisen ist immer:

Lebenshilfe Bildung NRW Landes-Geschäftsstelle, Abtstr. 21 50354 Hürth

Als weitere zweite Zusteige-Möglichkeit haben wir diese Treffpunkte:

1. Rastplatz Bottrop
2. Rastplatz Mönchengladbach
3. Rastplatz Dortmund Lichtendorf
4. Rastplatz Hünxe
5. Rastplatz Dorsten

Die Treffpunkte liegen entlang der geplanten Reise-Route zum Urlaubs-Ort.

Die weitere Zusteige-Möglichkeit wird Ihnen mitgeteilt.

Sie können zwischen **Hürth** und einem **weiteren Zusteige-Ort** wählen.

Wichtig: Sie können **nicht** zwischen allen Treffpunkten wählen.

Bitte beachten Sie:

Die Rastplätze sind begrenzt mit öffentlichen Verkehrsmitteln zu erreichen.

Änderungen der Treffpunkte könnten kurzfristig notwendig sein.

Anreisen mit dem Flugzeug oder dem Schiff



Mögliche Treffpunkte für Flug-Reisen und Kreuzfahrten sind:

1. Flughafen Köln/Bonn
2. Flughafen Düsseldorf

Unsere Flug-Reisen und Kreuzfahrten starten von Köln oder Düsseldorf.

Der Flughafen wird Ihnen 4 bis 6 Wochen vor der Reise mitgeteilt.

Die Flughäfen können sich auch danach noch ändern.

Darauf haben wir leider keinen Einfluss.

Das entscheidet die Flug-Gesellschaft.

**Wenn der Zusteige-Ort für Sie besonders wichtig ist,
rufen Sie uns gerne an!**

Selbstanreise



Wir treffen uns gemeinsam am Urlaubs-Ort.

Die genaue Adresse finden Sie im Programm und wird Ihnen 4 bis 6 Wochen vor der Reise noch einmal mitgeteilt.

Wichtig: Wir können Sie leider nicht zu Hause abholen.

Aufgaben unserer Assistenten und Assistentinnen

Auf allen unseren Urlaubs-Reisen fahren Assistenten und Assistentinnen mit. Diese unterstützen Sie zum Beispiel in den folgenden Dingen:

- Grundpflege
- alltägliche Aufgaben (Taschen-Geld verwalten oder Post-Karten schreiben)
- Fortbewegung am Urlaubs-Ort
- Planung von Ausflügen
- Durchführung von Ausflügen
- Einkaufen von Lebensmitteln und Getränken
- Zubereitung von Mahlzeiten

... und vieles mehr !

Der Betreuungs-Schlüssel

Jede Reise hat ihren eigenen Betreuungs-Schlüssel:

Der Betreuungs-Schlüssel ist bei jeder Reise angegeben.

Der Betreuungs-Schlüssel wird durch dieses Symbol angegeben:

Die Symbole haben Sie auf Seite 9 kennengelernt.

1:2

Auf manchen Reisen fahren viele Assistenten und Assistentinnen mit.

Auf manchen Reisen fahren wenige Assistenten und Assistentinnen mit.

Das erkennen Sie am Betreuungs-Schlüssel.

Ein Beispiel:

Für die Reise ist dieser Betreuungs-Schlüssel angegeben:

Das bedeutet so viel, wie: „Eins zu zwei“.

Wenn 10 Urlaubs-Gäste teilnehmen,

fahren 5 Assistenten oder Assistentinnen mit.

1:2

Pflegeartikel und Kleidung bei Inkontinenz

Bitte bringen Sie folgende Dinge unbedingt selbst mit:

- mehr als ausreichend Inkontinenz-Material
Beispiele: Sitz-Unterlagen, Schutz-Hosen, Bett-Schutz
- mehr als ausreichend Wechsel-Wäsche
- Urinflasche (wenn Sie eine nutzen)

Die Erfahrung zeigt: Der Bedarf auf einer Reise ist meistens höher als zu Hause.

Vielen Dank für Ihr Verständnis!

Einzel-Assistenz

1:1

Wir bieten auch eine Einzel-Assistenz an.

Eine Einzel-Assistenz kostet 70 Euro zusätzlich am Tag.

Sie sind dennoch Teil einer Gruppen-Reise.

Beispiele für eine Einzel-Assistenz können sein:

- Wenn Sie bei Hygiene und Pflege viel Assistenz brauchen.
- Wenn Sie stetig Unterstützung bei der Inkontinenz-Versorgung benötigen.
- Wenn Sie als Roll-Stuhl-Fahrer oder Fahrerin immer Schiebe-Hilfe brauchen.
- Wenn Sie eine besonders intensive Aufsicht brauchen.
- Wenn Sie Epilepsie haben und dauerhaft betreut werden müssen.
- Wenn Sie Ihre Grundbedürfnisse nicht mitteilen können.
- Wenn Sie nicht sehen können und zusätzlich sehr viel Unterstützung brauchen.
- Wenn Sie auf unserem Kategorien Formular zweimal „C“ ankreuzen.
- Wenn Sie auf unserem Kategorien Formular zweimal „D“ ankreuzen.

Wenn Sie unsicher sind,

ob Sie eine Einzel-Assistenz brauchen, rufen Sie uns gerne an!

Wir entscheiden dann gemeinsam,

ob Sie eine Einzel-Assistenz brauchen.

Nacht-Wachen

Nicht alle Reisen haben eine Nacht-Wache!



Falls Sie eine **Nacht-Wache** brauchen, achten Sie auf dieses Symbol:

Auf manchen Reisen bieten wir eine Nacht-Wache an.

Wenn es keine Nacht-Wache gibt, ist kein Assistent oder Assistentin wach.

Nacht-Wachen sind in der Nacht wach.

Nacht-Wachen schlafen am Tag.

Nacht-Wachen unterstützen Sie in der Nacht.

Zum Beispiel bei diesen Dingen:

- Nächtliche Toilettengänge
- Vergabe von Nacht-Medikation
- Wechsel von Inkontinenz-Material
- Unterstützung bei epileptischen Anfällen

Auf dieser Reise ist **keine** Nacht-Wache dabei:



Der Reise-Preis

Unsere Reise-Preise setzen sich aus 2 Teilen zusammen.

Teil 1: Reise-Kosten

Teil 2: Betreuungskosten

Der Gesamt-Preis ist der Preis, wenn beide Teile zusammengerechnet werden.
Wenn Sie ein Einzel-Zimmer oder eine Einzel-Assistenz buchen,
wird der Gesamt-Preis höher.

Der Gesamt-Preis steht auf der Rechnung.
Sie müssen immer den Gesamt-Preis zahlen.



Reise-Nummer	Nächte	Zeit-Raum	Reise-Kosten	Betreuungs-Kosten	Gesamt-Preis
20XX-JA-XXX	7	Montag, 03. April bis Montag, 10. April			

Leistungen (im Reise-Preis enthalten):

- ✓ **Anreise** vom Treffpunkt zum Urlaubs-Ort
- ✓ **Verpflegung:** Frühstück, Lunchpaket und Abendessen
 - **Bei Selbstversorgung:**
Frühstück, Lunchpaket und Abendessen werden vom Team zubereitet.
 - **Bei Halbpension:**
Frühstück und Abendessen werden durch die Unterkunft zubereitet.
Das Lunch-Paket wird durch die Gruppe in einem Supermarkt eingekauft und/oder zubereitet. Je nach Möglichkeit.
- ✓ **Snacks** für die gesamte Gruppe
- ✓ **einfache Getränke:** Wasser, Milch, Kaffee und Saft
- ✓ **besondere Getränke:** Softdrinks oder einfache alkoholische Getränke
Eigenanteil pro Gast: 1 Euro am Tag.
Wird auf der Reise eingesammelt.
Muss im Taschen-Geld eingeplant sein.
- ✓ **besonderes Abschluss-Essen**
Eigenanteil pro Gast: 15 Euro.
Muss im Taschen-Geld eingeplant sein.
Wird auf der Reise eingesammelt.

Taschengeld (**nicht** im Reise-Preis enthalten):

Bitte bringen Sie ausreichend Taschen-Geld mit.

Wir empfehlen Ihnen mindestens 15,00 bis 20,00 Euro pro Urlaubstag einzuplanen.

Das Taschen-Geld brauchen Sie zum Beispiel für:

- Eintritts-Gelder auf Ausflügen
- Zum Shoppen
- für Besuche im Restaurant (außer Abschlussessen)
- für eigene Snacks, eigene Süßigkeiten oder eigene besondere Getränke

Versicherungen (im Reise-Preis enthalten):

Sie sind auf unseren Reisen versichert.

Diese Versicherungen bekommen Sie:

- Haftpflicht-Versicherung**
- Unfall-Versicherung**
- im Ausland: Kranken- und Notfall-Versicherung**
- Reise-Preis-Sicherungsschein**

Versicherungen (**nicht** im Reise-Preis enthalten):

- Reise-Rück-Tritts-Versicherung
- Reise-Abbruch-Versicherung

Diese Versicherungen sind sehr wichtig.

Wir empfehlen Ihnen diese Versicherungen abzuschließen.

Die Versicherung hilft Ihnen, wenn:

- Sie krank sind und nicht mitfahren können.
- Sie die Reise abbrechen müssen.



Bitte schließen Sie unbedingt die Reise-Rück-Tritts-Versicherung und die Reise-Abbruch-Versicherung **selbst ab!**

Die Finanzierung (bis zum 31. Dezember 2024)

Sie können für die Reise Geld von der Pflegekasse zurückbekommen.

Wichtig: Wir rechnen nicht mit der Pflegekasse ab.

Sie müssen die Beantragung des Geldes selbst machen.

Gerne unterstützen wir Sie dabei.

Verhinderungspflege nach §39 SGB XI

Sie haben Anspruch auf die Verhinderungs-Pflege wenn:

- ✓ Sie mindestens einen Pflegegrad 2 haben.
- ✓ Sie vorher mindestens 6 Monate von Privat-Personen gepflegt wurden.

Der maximale Betrag ist **1.612 Euro** pro Jahr.

Sie können das Geld auf Teil 2 „Betreuungs-Kosten“ anwenden.

Betreuungs- und Entlastungsleistungen nach §45b SGB XI

Sie haben Anspruch auf die Betreuungs- und Entlastungsleistungen wenn (Beispiele):

- ✓ Sie mindestens Pflegegrad 1 haben.
- ✓ Das Entlastungsgeld zur Entlastung eines Angehörigen oder zur Förderung der Selbstständigkeit des Pflegebedürftigen eingesetzt wird.

Der maximale Betrag ist **125 Euro** pro Monat.

Sie können das Geld auf Teil 1 „Reise-Kosten“ anwenden.

Kurzzeitpflege nach § 42 SGB XI

Wichtig: Da unsere Einrichtung keine Pflegeeinrichtung ist, dürfen wir selbst keine Kurzzeitpflege anbieten. Man kann jedoch anteilig die Kurzzeitpflege und die Verhinderungspflege zusammen nutzen.

Dann steht insgesamt mehr Geld zur Verfügung:

- bis zu 806 Euro der Kurzzeitpflege
- bis zu 1.612 Euro der Verhinderungspflege

Der maximale Betrag ist **2.418 Euro** pro Jahr.

Sie können das Geld auf Teil 2 „Betreuungs-Kosten“ anwenden.

Bitte informieren Sie sich zusätzlich bei Ihrer Pflegekasse!

Pflegereform 2025 (ab 01. Januar 2025)

Verhinderungspflege, Entlastungsleistungen und Kurzzeitpflege 2025

Ab Januar 2025 soll es mehr Geld geben.

Die Beträge sollen um 4,5 Prozent erhöht werden.

- Der Betrag der Verhinderungspflege steigt auf bis zu 1.685 Euro pro Jahr.
- Der Betrag der Entlastungsleistungen steigt auf bis zu 131 Euro pro Monat.
- Der Betrag der Kurzzeitpflege steigt auf 1.854 Euro pro Jahr.

Was soll sich noch ändern:

- 6 Monate vorangegangene häusliche Pflege bei der Verhinderungspflege entfällt.
- Höchstdauer der Verhinderungspflege steigt von 6 auf 8 Wochen.

Gemeinsames Entlastungs Budget 2025

Es gibt einen gemeinsamen Geldbetrag für Kurzzeit- und Verhinderungspflege.

Wichtig: Beide Unterstützungsleistungen werden dennoch einzeln beantragt.

Dabei kann die Kurzzeitpflege anteilig auf die Verhinderungspflege übertragen werden.

Das bedeutet: Es steht insgesamt mehr Geld zur Verfügung:

- bis zu 843 Euro der Kurzzeitpflege
- bis zu 1.685 Euro der Verhinderungspflege

Der maximale Betrag ist **2.528 Euro** pro Jahr.

Sie können das Geld auf Teil 2 „Betreuungs-Kosten“ anwenden.

Das gemeinsame Budget gilt:

- ab dem 1. Januar 2025 für Pflegebedürftige unter 25 Jahre mit Pflegegrad 4 und 5.
- ab dem 1. Juli 2025 für Pflegebedürftige ab 25 Jahre mit mindestens Pflegegrad 2.

Weitere Informationen zur Pflegereform 2025 finden Sie hier:

<https://www.bundesgesundheitsministerium.de/verhinderungspflege.html>

Sie können diesen QR Code mit den Smartphone scannen:





Reise-Übersicht

Seite	Nummer	Datum	Ort
März			
32	2025-JA-020	Mo. 17.03. - Mo. 24.03.25	Hoeve + Schuurherd
34	2025-JA-021	Mo. 31.03. - Fr. 11.04.25	Ameland
22	2025-JA-006	Mo. 31.03. - Fr. 11.04.25	Charlottenhof
April			
36	2025-JA-022	Mo. 14.04. - Fr. 25.04.25	Het Keampke - Linde Plus
24	2025-JA-001	Do. 17.04. - Fr. 25.04.25	Norderney
38	2025-JA-023	Mo. 28.04. - Fr. 09.05.25	De Reggehoeve
Mai			
24	2025-JA-002	Mo. 05.05. - Mo. 12.05.25	Norderney
40	2025-JA-024	Mo. 12.05. - Fr. 23.05.25	SuyderZee
58	2025-JA-060	Mi. 14.05. - Mi. 28.05.25	Finca Can Agustin - Haus 2
42	2025-JA-025	Mo. 26.05. - Fr. 06.06.25	Haus Eik
58	2025-JA-061	Mi. 28.05. - Mi. 11.06.25	Finca Can Agustin - Haus 2
Juni			
58	2025-JA-062	Mi. 11.06. - Di. 24.06.25	Finca Can Agustin - Haus 2
62	2025-JA-100	Sa. 21.06. - Sa. 28.06.25	Mediterrane Schätze
26	2025-JA-003	So. 08.06. - Do. 19.06.25	Hotel Halberstadt K6
58	2025-JA-063	Do. 26.06. - Do. 10.07.25	Finca Can Agustin - Haus 1
Juli			
32	2025-JA-026	Mo. 07.07. - Mo. 14.07.25	Hoeve + Schuurherd
58	2025-JA-064	Fr. 11.07. - Di. 22.07.25	Finca Can Agustin - Haus 1
68	2025-JA-300	Mo. 14.07. - So. 20.07.25	Sommer in Weltersbach
32	2025-JA-027	Mo. 21.07. - Mo. 28.07.25	Hoeve + Schuurherd
82	2025-JA-200	Mo. 21.07. - Mo. 28.07.25	Het Achterhuis (Kuj 6-12J.)
58	2025-JA-065	Mi. 23.07. - Mi. 06.08.25	Finca Can Agustin - Haus 1
84	2025-JA-202	Mo. 28.07. - Mo. 04.08.25	Het Achterhuis (Kuj 13-17J.)



Seite	Nummer	Datum	Ort
32	2025-JA-028	Mo. 28.07. - Mo. 04.08.25	Hoeve + Schuurherd
August			
58	2025-JA-066	Do. 07.08. - Do. 21.08.25	Finca Can Agustin - Haus 1
54	2025-JA-040	Mo. 11.08. - Mo. 18.08.25	De Dielis
70	2025-JA-301	Mi. 20.08. - So. 24.08.25	Hamburg Musical
58	2025-JA-067	Fr. 22.08. - Do. 02.09.25	Finca Can Agustin - Haus 1
44	2025-JA-029	Mo. 25.08. - Fr. 05.09.25	De Zonneroos
September			
46	2025-JA-030	Fr. 05.09. - Fr. 12.09.25	Freizeitpark Duinrell
72	2025-JA-302	Fr. 05.09. - Fr. 12.09.25	Disneyland Paris, Center Parc
28	2025-JA-004	Fr. 12.09. - Fr. 19.09.25	Schloss Dankern
74	2025-JA-303	Sa. 13.09. - Sa. 20.09.25	Moselschleife
48	2025-JA-038	Mo. 15.09. - Fr. 26.09.25	De Sterre
32	2025-JA-031	Mo. 22.09. - Mo. 29.09.25	Hoeve + Schuurherd
Oktober			
50	2025-JA-032	Fr. 03.10. - Fr. 10.10.25	Lokkershof
34	2025-JA-033	Mo. 06.10. - Fr. 17.10.25	Ameland
24	2025-JA-005	So. 12.10. - So. 19.10.25	Norderney
76	2025-JA-304	Mo. 13.10. - 19.10.25	Herbst erleben im Hotel Fit
38	2025-JA-034	Mo. 20.10. - Fr. 31.10.25	De Reggehoeve
44	2025-JA-035	Mo. 20.10. - Fr. 31.10.25	De Zonneroos
November			
64	2025-JA-101	So. 02.11. - So. 09.11.25	Inselwelten im Atlantik
32	2025-JA-036	Mo. 03.11. - Mo. 10.11.25	Hoeve + Schuurherd
Dezember			
32	2025-JA-037	Mo. 29.12. - Mo. 05.01.26	Hoeve + Schuurherd

Reisen in ...

In diesem Kapitel finden Sie alle Reisen innerhalb von Deutschland.

Dieses Kapitel hat die Farbe **rot**.

Dieses Jahr fahren wir sogar 3 mal nach Norderney!

Charlottenhof



Neu im Programm:
Der Charlottenhof in Schleswig-Holstein. Ein toller Urlaubs-Ort.

Norderney



Fahren Sie mit auf die Insel Norderney. Genießen Sie die frische Seeluft und das Insel-Gefühl.

Wenn Sie Wünsche für Reise-Ziele innerhalb von Deutschland haben, schreiben Sie uns Ihre Vorschläge.

Wir hoffen, Sie können eine passende Reise finden!

Deutschland



NEU

Charlottenhof



© Sina Ettmer - stock.adobe.com



© Charlottenhof



© sg-naturephoto.com - stock.adobe.com

Sie fahren in den Norden Deutschlands.

Nach Schleswig-Holstein.

Sie wohnen in dem Ferienhaus „Charlottenhof“.

Die Fahrt mit dem Bus dauert ungefähr 7 Stunden.

Sie werden genug Pausen machen.

Sie können eine Hafenrundfahrt machen.

Sie können am Strand in Eckenförde spazieren gehen.

Sie können sogar einen Ausflug nach Dänemark machen.

In der Kleinstadt Kappeln kann man einen tollen Nachmittag verbringen.

Bitte bringen Sie auch wetterfeste und warme Kleidung mit.

Die Reise ist für Gäste mit **weniger** Unterstützungs-Bedarf gut geeignet.

1:3





© Tatiana - stock.adobe.com



© Charlottenhof



© cinzano77 - stock.adobe.com

Sie bekommen:

- ✓ Eine 1:3 Betreuung
- ✓ Selbstversorgung durch Assistententeam (siehe Seite 14)
- ✓ Ein Bett in einem Doppel-Zimmer (Einzel-Zimmer nur nach Verfügbarkeit)
- ✓ Bett-Wäsche
- ✓ Hand-Tücher



Reise-Termin Charlottenhof

Reise-Nummer	Nächte	Zeit-Raum	Reise-Kosten	Betreuungs-Kosten	Gesamt-Preis
2025-JA-006	11	Montag, 31. März bis Freitag, 11. April 2025	1.620 Euro	1.840 Euro	3.460 Euro

Bei der Anmeldung müssen Sie die **Reise-Nummer** angeben.



© Blickfang - stock.adobe.com

Norderney – Insel Oase



© Caritas Gesundheitszentrum



© Karen Albers - stock.adobe.com



© brandy1258 - stock.adobe.com

Norderney ist eine Insel in Deutschland.

Die Insel liegt in der Nord-See.

Die Nord-See ist ein Meer.

Sie wohnen in einem Hotel.

Das Hotel heißt Insel Oase.

Die Fahrt mit dem Bus dauert ungefähr 6 Stunden.

Sie werden genug Pausen machen.

Am Hotel gibt es einen Park.

Im Park gibt es einen Platz zum Grillen.

In der Nähe vom Hotel können Sie shoppen gehen.

Sie können eine Wanderung am Strand machen.

Sie können See-Hunde beobachten.

Sie können ein Schwimm-Bad besuchen.

Wir werden auf Norderney nicht mit dem Auto herumfahren.

1:2





© doris oberfrank-list - stock.adobe.com



© Caritas Gesundheitszentrum



© Jürgen Hamann - stock.adobe.com

Sie bekommen:

- ✓ Eine 1:2 Betreuung
- ✓ Halbpension durch Hotel (siehe Seite 14)
- ✓ Ein Bett in einem Doppel-Zimmer (Einzel-Zimmer nur nach Verfügbarkeit)
- ✓ Bett-Wäsche
- ✓ Hand-Tücher



Reise-Termine Norderney – Insel Oase

Reise-Nummer	Nächte	Zeit-Raum	Reise-Kosten	Betreuungs-Kosten	Gesamt-Preis
2025-JA-001	8	Donnerstag, 17. April bis Freitag, 25. April 2025	1.580 Euro	1.720 Euro	3.300 Euro
2025-JA-002	7	Montag, 05. Mai bis Montag, 12. Mai 2025	1.530 Euro	1.670 Euro	3.200 Euro
2025-JA-005	7	Sonntag, 12. Oktober bis Sonntag, 19. Oktober 2025	1.530 Euro	1.670 Euro	3.200 Euro

Bei der Anmeldung müssen Sie die **Reise-Nummer** angeben.



© Mangata Imagine - stock.adobe.com

Halberstadt - Hotel K6



©Reiseservice Henser



© blende11.photo - stock.adobe.com



©Reiseservice Henser

Das Hotel K6 liegt in Halberstadt.
Halberstadt liegt in Deutschland in Sachsen-Anhalt
Die Fahrt mit dem Bus dauert ungefähr 6 Stunden.
Sie werden genug Pausen machen.

Das Hotel hat viel zu bieten!
Es gibt einen großen Sport-Bereich.
Hier trainieren sogar Bundesliga-Vereine.
Sie können Kegeln und Billard spielen.

In der Umgebung gibt es tolle Städte.
Zum Beispiel Magdeburg.

Bitte bringen Sie wetterfeste Kleidung mit.

1:2





© Reiseservice Henser



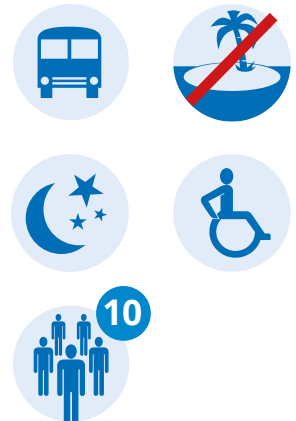
© RacheleB - stock.adobe.com



© marcus_hofmann - stock.adobe.com

Sie bekommen:

- ✓ Eine 1:2 Betreuung
- ✓ Halbpension durch Hotel (siehe Seite 14)
- ✓ Ein Bett in einem Doppel-Zimmer (Einzel-Zimmer nur nach Verfügbarkeit)
- ✓ Bett-Wäsche
- ✓ Hand-Tücher



Reise-Termin Halberstadt - Hotel K6

Reise-Nummer	Nächte	Zeit-Raum	Reise-Kosten	Betreuungs-Kosten	Gesamt-Preis
2025-JA-003	11	Sonntag, 08. Juni bis Donnerstag, 19. Juni 2025	1.620 Euro	1.840 Euro	3.460 Euro

Bei der Anmeldung müssen Sie die **Reise-Nummer** angeben.



Schloss Dankern



© XXX – stock.adobe.com



© enrico andretta/EyeEm – stock.adobe.com



© GD schaarschmidt – stock.adobe.com

Schloss Dankern ist ein Freizeit-Park.

Der Freizeit-Park liegt in der Mitte vom Emsland.

Die Fahrt mit dem Bus dauert ungefähr 3 Stunden.
Sie werden eine Pause machen.

Es gibt einen schönen See.

Sie können dort schwimmen oder Boot fahren.

Im Freizeit-Park gibt es viele Attraktionen.

Sie können Achterbahn fahren.

Sie können im Schwimm-Bad viele Rutschen ausprobieren.

Sie können in der Stadt einkaufen gehen.

Oder ein Eis essen gehen.

Die Reise ist für Gäste mit **wenig** Unterstützungs-Bedarf gut geeignet.

1:4





© AVTG – adobe.stock.com



© ronstik – stock.adobe.com



© Mathias Weil – stock.adobe.com

Sie bekommen:

- ✓ Eine 1:4 Betreuung
- ✓ Selbstversorgung durch Assistenzteam (siehe Seite 14)
- ✓ Ein Bett in einem Doppel-Zimmer (Einzel-Zimmer nur nach Verfügbarkeit)
- ✓ Bett-Wäsche
- ✓ Hand-Tücher



Reise-Termin Schloss Dankern

Reise-Nummer	Nächte	Zeit-Raum	Reise-Kosten	Betreuungs-Kosten	Gesamt-Preis
2025-JA-004	7	Freitag, 12. September bis Freitag, 19. September 2025	1.160 Euro	1.270 Euro	2.430 Euro

Bei der Anmeldung müssen Sie die **Reise-Nummer** angeben.

Reisen in ...

In diesem Kapitel finden Sie alle Reisen in die Niederlande.

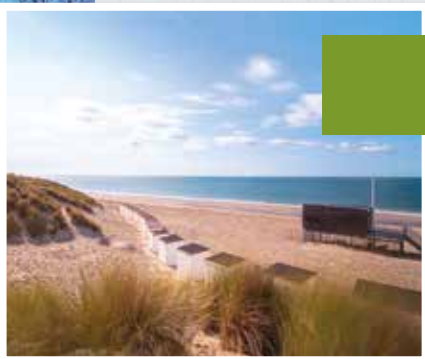
Dieses Kapitel hat die Farbe **grün**.

Unsere Silvester Reise geht dieses Jahr in die Niederlande!



Ameland

Auf Ameland sind schöne Strände. Auch mit dem Roll-Stuhl erreichbar. Wir fahren zwei mal nach Ameland.



Haus Eik

Haus Eik ist ein kleines Ferien-Haus. Die Reise-Gruppe ist klein. Es liegt in der Nähe vom Meer.

Das Reise-Ziel „De Hoeve & De Schuurherd“ ist ein besonderes Reise-Ziel.

Hier bieten wir viele Einzel-Assistenzen an.

Das bedeutet, diese Reise ist für Menschen mit besonderem Unterstützungs-Bedarf gut geeignet.

Bei Fragen helfen wir Ihnen gerne weiter.

Wir hoffen, Sie können eine passende Reise finden!

Niederlande





© Reiseservice Henser

De Hoeve und De Schuurherd



© Olha Rohulva - stock.adobe.com



© Reiseservice Henser

De Hoeve und De Schuurherd sind zwei Ferien-Häuser. Die Ferien-Häuser liegen in der Nähe von Eindhoven. Eindhoven liegt in den Niederlanden.

Die Fahrt mit dem Bus dauert ungefähr 3 Stunden. Sie werden genug Pausen machen.

Das Ferien-Haus hat ein großes Außengelände. Hier gibt es ein Riesen-Trampolin und Mini-Golf. Sie können auch eine Planwagen-Fahrt machen.

Sie können einen Ausflug zu einem Käse-Bauernhof machen. Sie können eine Kloster-Brauerei besichtigen.

Diese Reisen sind für einen **hohen Unterstützungs-Bedarf** gut geeignet. Es können auf diesen Reisen **viele Einzel-Assistenzen** angeboten werden.





© creativenature.n. - stock.adobe.com



© Reiseservice Henser

Sie bekommen:

- ✓ Eine 1:2 Betreuung
- ✓ Selbstversorgung durch Assistenzteam (siehe Seite 14)
- ✓ Ein Bett in einem Doppel-Zimmer (Einzel-Zimmer nur nach Verfügbarkeit)
- ✓ Bett-Wäsche
- ✗ Hand-Tücher



Reise-Termine De Hoeve und De Schuurherd

Reise-Nummer	Nächte	Zeit-Raum	Reise-Kosten	Betreuungs-Kosten	Gesamt-Preis
2025-JA-020	7	Montag, 17. März bis Montag, 24. März 2025	1.250 Euro	1.700 Euro	2.950 Euro
2025-JA-026	7	Montag, 07. Juli bis Montag, 14. Juli 2025	1.250 Euro	1.700 Euro	2.950 Euro
2025-JA-027	7	Montag, 21. Juli bis Montag, 28. Juli 2025	1.250 Euro	1.700 Euro	2.950 Euro
2025-JA-028	7	Montag, 28. Juli bis Montag, 04. August 2025	1.250 Euro	1.700 Euro	2.950 Euro
2025-JA-031	7	Montag, 22. September bis Montag, 29. September 2025	1.250 Euro	1.700 Euro	2.950 Euro
2025-JA-036	7	Montag, 03. November bis Montag, 10. November 2025	1.250 Euro	1.700 Euro	2.950 Euro
2025-JA-037	7	Montag, 29. Dezember bis Montag, 05. Januar 2026	1.250 Euro	1.700 Euro	2.950 Euro

Bei der Anmeldung müssen Sie die **Reise-Nummer** angeben.



© GeniusMinus - adobe.stock.com

Ameland



©Blickfang - adobe.stock.com



©emma - adobe.stock.com

- Ameland ist eine Insel.
- Die Insel liegt in den Niederlanden.
- Die Fahrt mit dem Bus dauert ungefähr 6 Stunden.
- Sie werden genug Pausen machen.
- Sie fahren in ein Hotel.
- Das Hotel ist nur für unsere Gruppe gebucht.
- Sie können ans Meer fahren.
- Sie können einen Strand-Roll-Stuhl leihen.
- Sie können die Insel erkunden.
- Sie können einen Leuchtturm besichtigen.
- Sie können eine Plan-Wagen-Fahrt machen.

1:2





© Reiseservice Henser



© Reiseservice Henser



© juergen horey/EyeEm - stock.adobe.com

Sie bekommen:

- ✓ Eine 1:2 Betreuung
- ✓ Selbstversorgung durch Assistententeam (siehe Seite 14)
- ✓ Ein Bett in einem Doppel-Zimmer (Einzel-Zimmer nur nach Verfügbarkeit)
- ✓ Bett-Wäsche
- ✓ Hand-Tücher



Reise-Termine Ameland

Reise-Nummer	Nächte	Zeit-Raum	Reise-Kosten	Betreuungs-Kosten	Gesamt-Preis
2025-JA-021	11	Montag, 31. März bis Freitag, 11. April 2025	1.760 Euro	1.990 Euro	3.750 Euro
2025-JA-033	11	Montag, 06. Oktober bis Freitag, 17. Oktober 2025	1.760 Euro	1.990 Euro	3.750 Euro

Bei der Anmeldung müssen Sie die **Reise-Nummer** angeben.



Het Keampke - Linde Plus



©Reiseservice Henser



©Reiseservice Henser

Het Keampke Linde Plus ist ein Ferien-Haus.
Das Haus Linde liegt in De Lutte.

Die Fahrt mit dem Bus dauert ungefähr 3 Stunden.
Sie werden genug Pausen machen.

Das Ferien-Haus ist barriere-frei.
Das Ferien-Haus hat einen Garten.
Das Ferien-Haus hat einen Kamin-Ofen.

Sie können eine Plan-Wagen-Fahrt machen.
Sie können in ein Hallen-Bad fahren.
Sie können in den Tier-Park fahren.

Diese Reisen sind für einen **hohen Unterstützungs-Bedarf** gut geeignet.
Es können auf diesen Reisen **viele Einzel-Assistenzen** angeboten werden.





© edb3_16 - stock.adobe.com



© Reiseservice Henser



© hajdar - stock.adobe.com

Sie bekommen:

- ✓ Eine 1:2 Betreuung
- ✓ Selbstversorgung durch Assistenzteam (siehe Seite 14)
- ✓ Ein Bett in einem Doppel-Zimmer (Einzel-Zimmer nur nach Verfügbarkeit)
- ✓ Bett-Wäsche
- ✗ Hand-Tücher



Reise-Termin Het Keampke - Linde Plus

Reise-Nummer	Nächte	Zeit-Raum	Reise-Kosten	Betreuungs-Kosten	Gesamt-Preis
2025-JA-022	11	Montag, 14. April bis Freitag, 25. April 2025	1.550 Euro	1.910 Euro	3.460 Euro

Bei der Anmeldung müssen Sie die **Reise-Nummer** angeben.



De Reggehoeve



© Zsolt Biczó - stock.adobe.com



© Reiseservice Henser



© Lubov Lisitsa - pixabay.com

De Reggehoeve ist ein modernes Gruppen-Haus.
Es liegt fast in der Mitte der Niederlande.

Die Fahrt mit dem Bus dauert ungefähr 3 Stunden.
Sie werden genug Pausen machen.

Das Haus liegt sehr zentral.
Sie können also viele verschiedene Ausflüge machen.
Sie können in den Tier-Park nach Nordhorn fahren.
Auf dem Außengelände gibt es ein Fußballfeld.
Ein kleiner Fluss ist in nur 150m zu erreichen.
Hier kann man auch Kanus ausleihen.

Auch bei Regen bietet das Gruppen-Haus viele Möglichkeiten.
In einem Gruppen-Raum steht zum Beispiel ein Billard-Tisch.

Das Haus ist nur begrenzt barrierefrei.
Daher ist es für Roll-Stuhlfahrende nur eingeschränkt geeignet.

1:2





©ViewBug - stock.adobe.com



©Reiseservice Henser



©hajdar - stock.adobe.com

Sie bekommen:

- ✓ Eine 1:2 Betreuung
- ✓ Selbstversorgung durch Assistenzteam (siehe Seite 14)
- ✓ Ein Bett in einem Doppel-Zimmer (Einzel-Zimmer nur nach Verfügbarkeit)
- ✓ Bett-Wäsche
- ✗ Hand-Tücher



Reise-Termine De Reggehoeve

Reise-Nummer	Nächte	Zeit-Raum	Reise-Kosten	Betreuungs-Kosten	Gesamt-Preis
2025-JA-023	11	Montag, 28. April bis Freitag, 09. Mai 2025	1.550 Euro	1.910 Euro	3.460 Euro
2025-JA-034	11	Montag, 20. Oktober bis Freitag, 31. Oktober 2025	1.550 Euro	1.910 Euro	3.460 Euro

Bei der Anmeldung müssen Sie die **Reise-Nummer** angeben.



© Reiseservice Henser

SuyderZee



© Reiseservice Henser



© Reiseservice Henser



© Olena Zn - stock.adobe.com

SuyderZee ist ein Ferien-Haus.
SuyderZee liegt in Marknesse.
Marknesse liegt in den Niederlanden.

Die Fahrt mit dem Bus dauert ungefähr 3 Stunden.
Sie werden eine Pause machen.

Das Ferien-Haus ist sehr geräumig.
Das Ferien-Haus hat einen sehr großen Garten.
Vor Ort kann man verschiedene Ausflüge machen.

Sie können Bogenschießen oder einen Boot-Ausflug machen.
Wir empfehlen den Ausflug ins „Zuiderzee Museum“.
Hier fährt man mit einem Boot über das IJsselmeer.

1:2





© Gabriele Rohde – stock.adobe.com



© Reiseservice Henser



© TTstudio – stock.adobe.com

Sie bekommen:

- ✓ Eine 1:2 Betreuung
- ✓ Selbstversorgung durch Assistenzteam (siehe Seite 14)
- ✓ Ein Bett in einem Doppel-Zimmer (Einzel-Zimmer nur nach Verfügbarkeit)
- ✓ Bett-Wäsche
- ✗ Hand-Tücher



Reise-Termin SuyderZee

Reise-Nummer	Nächte	Zeit-Raum	Reise-Kosten	Betreuungs-Kosten	Gesamt-Preis
2025-JA-024	11	Montag, 12. Mai bis Freitag, 23. Mai 2025	1.550 Euro	1.910 Euro	3.460 Euro

Bei der Anmeldung müssen Sie die **Reise-Nummer** angeben.



Haus Eik



©Rawpixel.com - stock.adobe.com



©Reiseservice Henser



© Dreadlock - stock.adobe.com

Haus Eik ist ein Ferien-Haus in den Niederlanden.
Es befindet sich im Ort De Lutte.
Haus Eik liegt in der Natur auf einem großen Gelände.

Die Fahrt mit dem Bus dauert ungefähr 3 Stunden.
Sie werden genug Pausen machen.

Das Haus hat eine schöne Terrasse zum Sitzen.
Es gibt eine Tisch-Tennis-Platte.
Auf dem Gelände gibt es einen Abenteuer-Spielplatz.

Sie können einen Ausflug zu einer „Clog-Fabrik“ machen.
Ein Clog ist ein Schuh aus Holz.
In den Niederlanden sind Clog-Schuhe sehr bekannt.
Sie können eine Planwagen-Fahrt machen.
Sie können in den Tier-Park nach Nordhorn fahren.
Sie können ein Rock- und Pop Musikmuseum besuchen.

1:2





© Augenfutter S. Pech – stock.adobe.com



© Reiseservice Henser



© Clara – stock.adobe.com

Sie bekommen:

- ✓ Eine 1:2 Betreuung
- ✓ Selbstversorgung durch Assistenzteam (siehe Seite 14)
- ✓ Ein Bett in einem Doppel-Zimmer (Einzel-Zimmer nur nach Verfügbarkeit)
- ✓ Bett-Wäsche
- ✗ Hand-Tücher



Reise-Termin Haus Eik

Reise-Nummer	Nächte	Zeit-Raum	Reise-Kosten	Betreuungs-Kosten	Gesamt-Preis
2025-JA-025	11	Montag, 26. Mai bis Freitag, 06. Juni 2025	1.620 Euro	1.840 Euro	3.460 Euro

Bei der Anmeldung müssen Sie die **Reise-Nummer** angeben.



©Reiseservice Henser

De Zonneroos



©© Reiseservice Henser



©Reiseservice Henser



©Reiseservice Henser

De Zonneroos ist ein Ferien-Haus.
Das Ferien-Haus liegt in Friesland.
Friesland liegt in den Niederlanden.

Die Fahrt mit dem Bus dauert ungefähr 3 Stunden.
Sie werden genug Pausen machen.

Das Ferien-Haus hat einen eigenen Pool.
Das Ferien-Haus hat eine eigene Sauna.

Nicht weit vom Ferien-Haus liegt das Meer.
Sie können einen Strand-Spaziergang machen.
Sie können im Meer schwimmen.

Die Zimmer sind nur begrenzt barrierefrei.
Auf dieser Reise können **maximal 2 Gäste** mit einem Roll-Stuhl mitfahren.
Für große **E-Roll-Stühle** ist das Haus leider **nicht geeignet**.

1:2





© Antonio - stock.adobe.com



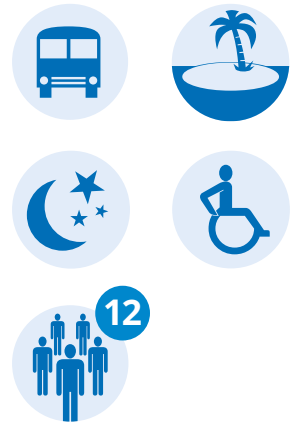
© Reiseservice Henser



© tsomchat - stock.adobe.com

Sie bekommen:

- ✓ Eine 1:2 Betreuung
- ✓ Selbstversorgung durch Assistententeam (siehe Seite 14)
- ✓ Ein Bett in einem Doppel-Zimmer (Einzel-Zimmer nur nach Verfügbarkeit)
- ✓ Bett-Wäsche
- ✗ Hand-Tücher



Reise-Termine De Zonneroos

Reise-Nummer	Nächte	Zeit-Raum	Reise-Kosten	Betreuungs-Kosten	Gesamt-Preis
2025-JA-029	11	Montag, 25. August bis Freitag, 05. September 2025	1.550 Euro	1.910 Euro	3.460 Euro
2025-JA-035	11	Montag, 20. Oktober bis Freitag, 31. Oktober 2025	1.550 Euro	1.910 Euro	3.460 Euro

Bei der Anmeldung müssen Sie die **Reise-Nummer** angeben.



©Ferienpark Duinrell

Freizeitpark Duinrell



©Olha Rohulya – adobe.stock.com



©ptashkan – adobe.stock.com



©Ferienpark Duinrell

Duinrell ist ein Freizeit-Park.

Der Freizeit-Park liegt in der Nähe von Den Haag.

Den Haag ist eine Stadt in den Niederlanden.

Die Fahrt mit dem Bus dauert ungefähr 3 Stunden.

Sie werden genug Pausen machen.

Sie schlafen in zwei Ferien-Häusern.

Die Ferien-Häuser liegen auf dem Gelände vom Freizeit-Park.

Der Freizeit-Park liegt in der Nähe vom Meer.

Im Freizeit-Park können Sie viel erleben.

Sie können dort Achterbahn fahren.

Sie können in ein Schwimm-Bad gehen.

Die Reise ist für Gäste mit **wenig** Unterstützungs-Bedarf gut geeignet.

1:4





© Patrick Altrogge – adobe.stock.com



© Patrick Altrogge – adobe.stock.com



© Patrick Altrogge – adobe.stock.com

Sie bekommen:

- ✓ Eine 1:4 Betreuung
- ✓ Selbstversorgung durch Assistenzteam (siehe Seite 14)
- ✓ Ein Bett in einem Doppel-Zimmer (Einzel-Zimmer nur nach Verfügbarkeit)
- ✓ Bett-Wäsche
- ✗ Hand-Tücher



Reise-Termin Ferienpark Duinrell

Reise-Nummer	Nächte	Zeit-Raum	Reise-Kosten	Betreuungs-Kosten	Gesamt-Preis
2025-JA-030	7	Freitag, 05. September bis Freitag, 12. Septembe 2025	1.160 Euro	1.270 Euro	2.430 Euro

Bei der Anmeldung müssen Sie die **Reise-Nummer** angeben.



© Landgoed 't Borghuis

De Sterre



© Zsolt Biczó – stock.adobe.com



© Landgoed 't Borghuis



© Landgoed 't Borghuis

De Sterre ist ein großes und modernes Gruppenhaus.
Das Ferien-Haus liegt in Overijssel.
Overijssel liegt in den Niederlanden.

Die Fahrt mit dem Bus dauert ungefähr 3 Stunden.
Sie werden genug Pausen machen.

Das Ferien-Haus liegt mitten in der Natur.
Sie können in den Wald gehen.
Sie können ein Lager-Feuer machen.

Sie können zu einem Erlebnis-Bauern-Hof fahren.
Sie können einen Käse-Bauern besuchen.
Sie können einen Plan-Wagen-Fahrt machen.
Sie können in den Tier-Park nach Nordhorn fahren.
Sie können ein Rock- und Pop Musikmuseum besuchen.

1:2





© Landgoed 't Borghuis



© Countrypixel - stock.adobe.com

Sie bekommen:

- ✓ Eine 1:2 Betreuung
- ✓ Selbstversorgung durch Assistenzteam (siehe Seite 14)
- ✓ Ein Bett in einem Doppel-Zimmer (Einzel-Zimmer nur nach Verfügbarkeit)
- ✓ Bett-Wäsche
- ✗ Hand-Tücher



Reise-Termin De Sterre

Reise-Nummer	Nächte	Zeit-Raum	Reise-Kosten	Betreuungs-Kosten	Gesamt-Preis
2025-JA-038	11	Montag, 15. September bis Freitag, 26. September 2025	1.550 Euro	1.910 Euro	3.460 Euro

Bei der Anmeldung müssen Sie die **Reise-Nummer** angeben.



Lokkershof



© tonyv3112 - stock.adobe.com



© Igor Tichonow - stock.adobe.com



© Reiseservice Henser

Der Lokkershof ist ein Ferienhaus in Zeeland.
Zeeland ist eine beliebte Urlaubs-Region.
Es gibt viele Strände und Ausflugs-Möglichkeiten.

Die Fahrt mit dem Bus dauert ungefähr 4 Stunden.
Sie werden genug Pausen machen.

Am Grevelinger-Meer kann man Yachten beobachten.
Yachten sind schnelle Sport-Schiffe.
Sie sind mindestens 10 Meter lang.

Sie können in Zierikzee in der Altstadt bummeln.
Sie können nach Middelburg fahren.

Die Zimmer sind nur begrenzt barrierefrei.
Die Reise ist für Gäste mit **weniger** Unterstützungs-Bedarf gut geeignet.

1:3





© Reiseservice Henser



© Reiseservice Henser



© SirioCarnevalino - stock.adobe.com

Sie bekommen:

- ✓ Eine 1:3 Betreuung
- ✓ Selbstversorgung durch Assistenzteam (siehe Seite 14)
- ✓ Ein Bett in einem Doppel-Zimmer (Einzel-Zimmer nur nach Verfügbarkeit)
- ✓ Bett-Wäsche
- ✗ Hand-Tücher



Reise-Termin Lokkershof

Reise-Nummer	Nächte	Zeit-Raum	Reise-Kosten	Betreuungs-Kosten	Gesamt-Preis
2025-JA-032	7	Freitag, 03. Oktober bis Freitag, 10. Oktober 2025	1.160 Euro	1.270 Euro	2.430 Euro

Bei der Anmeldung müssen Sie die **Reise-Nummer** angeben.

Reisen nach ...

In diesem Kapitel finden Sie alle Reisen nach Belgien. Dieses Jahr fahren wir das erste Mal nach Belgien.

De Dielis

Wir fahren nach De Dielis. Von hier kann man auch nach Deutschland und in die Niederlande fahren.

Wenn Sie Reise-Wünsche für Belgien haben, schreiben Sie uns Ihre Vorschläge.



© Nicolas - stock.adobe.com

© Dmitry Rukhlenko - stock.adobe.com



Belgien



NEU De Dielis



© Simon - stock.adobe.com



© linaskk - stock.adobe.com



© Reiseservice Henser

De Dielis ist ein Ferien-Haus in Belgien.
Das Ferien-Haus liegt in Harmont-Achel.
Es liegt ganz in der Nähe von Deutschland.

Die Fahrt mit dem Bus dauert ungefähr 2 Stunden.
Sie werden eine Pause machen.

Auf dem Gelände leben 2 Alpakas und 2 Schafe.
Die Tiere dürfen von der Gruppe gefüttert werden.

Im Ferien-Haus gibt es einen Snoezel-Raum.
Sie können auch in einen Freizeit-Park nach Toverland fahren.
Im Freizeit-Park gibt es eine barrierefreie Boots- und SUP Tour.
Ein SUP ist ein großes Surfbrett.

Die Reise ist für Gäste mit **viel** Unterstützungs-Bedarf gut geeignet.

1:2





© Reiseservice Henser



© Thi - stock.adobe.com



© Puravidaniel - stock.adobe.com

Sie bekommen:

- ✓ Eine 1:2 Betreuung
- ✓ Selbstversorgung durch Assistenzteam (siehe Seite 14)
- ✓ Ein Bett in einem Doppel-Zimmer (Einzel-Zimmer nur nach Verfügbarkeit)
- ✓ Bett-Wäsche
- ✗ Hand-Tücher



Reise-Termin De Dielis

Reise-Nummer	Nächte	Zeit-Raum	Reise-Kosten	Betreuungs-Kosten	Gesamt-Preis
2025-JA-040	7	Montag, 11. August bis Montag, 18. August 2025	1.250 EUro	1.700 Euro	2.950 Euro

Bei der Anmeldung müssen Sie die **Reise-Nummer** angeben.

Reisen in ...

In diesem Kapitel finden Sie alle Reisen in den Süden Europas.

Dieses Kapitel hat die Farbe gelb.

Die Reisen in Europas Süden sind gut für Menschen, die es warm mögen.

Mallorca



Wir fliegen nach Mallorca

zur **Finca Can Agustin**.

Die Finca Can Agustin liegt in der Nähe von Cala Millor.

Wenn Sie Reise-Wünsche in Europas Süden haben, schreiben Sie uns Ihre Vorschläge.

Wir hoffen Sie können eine passende Reise finden!



Europas Süden



Finca Can Agustin



©mustafa kurnaz - stock.adobe.com



© Can Agustin

Sie fliegen nach Mallorca.
Sie wohnen in einem Ferien-Haus.
Das Ferien-Haus heißt Finca Can Agustin.

Der Flug dauert ungefähr 2 Stunden.
Sie können sich auf dem Flug ausruhen.

Die Finca hat einen Außen-Pool.
Der Pool ist für Roll-Stuhl-Fahrer und Fahrerinnen geeignet.
Auf der Finca gibt es verschiedene Tiere.
Sie können die Tiere streicheln.

Sie können zum Strand nach Cala Millor fahren.
Sie können zum Ballermann fahren.
Sie können auf einen Markt fahren.

1:2





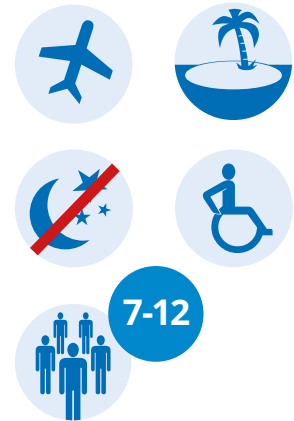
©nlvsnvjdfvnjgjj



© Can Agustin

Sie bekommen:

- ✓ Eine 1:2 Betreuung
- ✓ Selbstversorgung durch Assistenzteam (siehe Seite 14)
- ✓ Ein Bett in einem Doppel-Zimmer (Einzel-Zimmer nur nach Verfügbarkeit)
- ✓ Bett-Wäsche
- ✓ Hand-Tücher



Reise-Termine Finca Can Agustin (Haus 1 oder Haus 2)

Reise-Nummer	Nächte	Zeit-Raum	Reise-Kosten	Betreuungs-Kosten	Gesamt-Preis
2025-JA-060 Haus 2	14	Mittwoch, 14. Mai bis Mittwoch, 28. Mai 2025	2.010 Euro	1.980 Euro	3.990 Euro
2025-JA-061 Haus 2	14	Mittwoch, 28. Mai bis Mittwoch, 11. Juni 205	2.010 Euro	1.980 Euro	3.990 Euro
2025-JA-062 Haus 2	13	Mittwoch, 11. Juni bis Dienstag, 24. Juni 2025	1.840 Euro	1.810 Euro	3.650 Euro
2025-JA-063 Haus 1	14	Donnerstag, 26. Juni bis Donnerstag, 10. Juli 2025	2.010 Euro	1.980 Euro	3.990 Euro
2025-JA-064 Haus 1	11	Freitag, 11. Juli bis Dienstag, 22. Juli 2025	1.780 Euro	1.750 Euro	3.530 Euro
2025-JA-065 Haus 1	14	Mittwoch, 23. Juli bis Mittwoch, 06. August 2025	2.010 Euro	1.980 Euro	3.990 Euro
2025-JA-066 Haus 1	14	Donnerstag, 07. August bis Donnerstag, 21. August 2025	2.010 Euro	1.980 Euro	3.990 Euro
2025-JA-067 Haus 1	13	Freitag, 22. August bis Donnerstag, 02. September 2025	1.840 Euro	1.810 Euro	3.650 Euro

Bei der Anmeldung müssen Sie die **Reise-Nummer** angeben.

Reisen als ...

In diesem Kapitel finden Sie alle Kreuzfahrten.

Dieses Kapitel hat die Farbe **braun**.

Wir haben zwei unterschiedliche Kreuzfahrten:

AIDA Cosma



Diese Kreuzfahrt fährt durch das Mittelmeer. Sie startet und endet auf Mallorca.

AIDA Blu



Diese Kreuzfahrt fährt durch den Atlantik. Gemeinsam erkunden Sie die kanarischen Inseln.

Wenn Sie Wünsche für Kreuzfahrten haben, schreiben Sie uns Ihre Vorschläge.

Wir hoffen, Sie können eine passende Reise finden!



Kreuzfahrten



© Alex Titonov - stock.adobe.com

NEU

Mediterrane Schätze

Unsere Kreuzfahrt-Route:



© Bambalino Studio - stock.adobe.com

Wir gehen gemeinsam auf Kreuzfahrt.
Eine Kreuzfahrt ist eine Reise auf einem großen Schiff.
Unser Schiff heißt **AIDA Cosma**.
Wir starten die Kreuzfahrt auf Mallorca.
Dort fliegen wir gemeinsam hin.

Wir fahren von Mallorca nach Sardinien.
Von Sardinien nach Rom.
Von Rom nach Marseille.
Von Marseille nach Barcelona.
Von Barcelona zurück nach Mallorca.
Von Mallorca fliegen wir gemeinsam nach Hause.

Auf dem Kreuzfahrt-Schiff gibt es viele Attraktionen.
Wir gehen auch gemeinsam vom Schiff.

Für weitere Informationen rufen Sie uns gerne persönlich an.





Die AIDA Cosma:



© AIDA



© losangela - stock.adobe.com



© gatsi - stock.adobe.com

Sie bekommen:

- ✓ Eine 1:4 Betreuung
- ✓ Vollpension: „All-Inklusive“
Getränke und Speisen sind auf dem Kreuzfahrtschiff inklusive
- ✓ Ein Bett in einem Doppel-Zimmer
(Achtung: Kein Einzelzimmer möglich!)
- ✓ Bett-Wäsche
- ✓ Hand-Tücher



Reise-Termin Kreuzfahrt Mediterrane Schätze

Reise-Nummer	Nächte	Zeit-Raum	Reise-Kosten	Betreuungs-Kosten	Gesamt-Preis
2025-JA-100	7	Samstag, 21. Juni bis Samstag, 28. Juni 2025	1.780 Euro	1.750 Euro	3.530 Euro

Bei der Anmeldung müssen Sie die **Reise-Nummer** angeben.



© pial - stock.adobe.com

NEU

Inselwelten im Atlantik

Unsere Kreuzfahrt-Route:



© Bambalino Studio - stock.adobe.com

Wir gehen gemeinsam auf Kreuzfahrt mit der AIDA.
Eine Kreuzfahrt ist eine Reise auf einem großen Schiff.
Unser Schiff heißt **AIDA Blu**.

Wir starten die Kreuzfahrt auf Mallorca.
Dort fliegen wir gemeinsam hin.

Wir fahren von Mallorca nach Gibraltar.
Von Gibraltar nach Agadir.
Von Agadir nach Fuerteventura.
Von Fuerteventura nach La Palma.
Von La Palma nach Gran Canaria.
Von Gran Canaria fliegen wir gemeinsam nach Hause.

Auf dem Kreuzfahrt-Schiff gibt es viele Attraktionen.
Wir gehen auch gemeinsam vom Schiff.

Für weitere Informationen rufen Sie uns gerne persönlich an.





Die AIDA Blu:



© AIDA



© MikeBike83 - stock.adobe.com



© Jahid - stock.adobe.com

Sie bekommen:

- ✓ Eine 1:4 Betreuung
- ✓ Vollpension: „All-Inklusive“
Getränke und Speisen sind auf dem Kreuzfahrtschiff inklusive
- ✓ Ein Bett in einem Doppel-Zimmer
(Achtung: Kein Einzelzimmer möglich!)
- ✓ Bett-Wäsche
- ✓ Hand-Tücher



Reise-Termin Kreuzfahrt Inselwelten im Atlantik

Reise-Nummer	Nächte	Zeit-Raum	Reise-Kosten	Betreuungs-Kosten	Gesamt-Preis
2025-JA-101	7	Sonntag, 02. November bis Sonntag, 09. November 2025	1.780 Euro	1.750 Euro	3.530 Euro

Bei der Anmeldung müssen Sie die **Reise-Nummer** angeben.

Reisen als ...

In diesem Kapitel finden Sie alle Themen und Bildungsreisen.
Dieses Kapitel hat die Farbe **blau**.

**Diese Reisen haben bestimmte Themen.
Das Erleben von neuen Kulturen steht im Vordergrund.**



Hotel Fit

Im Hotel Fit erleben wir gemeinsam verschiedene Jahreszeiten.
Wir erleben die Natur und basteln.



Disneyland Paris

Gemeinsam fahren wir ins Disneyland nach Paris. Wir übernachten in einem Hotel außerhalb vom Disneyland.

Wenn Sie Wünsche für Themen und Bildungsreisen haben, schreiben Sie uns Ihre Vorschläge.

Wir hoffen, Sie können eine passende Reise finden!

A hand is shown holding a small, glowing globe of the Earth. The background is a dark, blurred city skyline at night, with a prominent white tower on the left. A dark teal horizontal bar is positioned across the middle of the image, containing the title text.

Themen- und Bildungsreisen



©XXX - stock.adobe.com

NEU

Sommer in Weltersbach



©XXX - stock.adobe.com



© Dr. Berthold Breidenbach Haus

Das Dr. Berthold Breidenbach Haus ist ein Hotel.
Das Hotel liegt in Weltersbach.

Wichtig: Die Anreise ist selbst organisiert.
Wir treffen uns im Berthold Breidenbach Haus.

Gemeinsam verbringen wir eine Woche in Weltersbach.
Wir machen viele Ausflüge.
Wir erleben gemeinsam die Natur.
Wir unternehmen viel mit Wasser.
Zusammen genießen wir den Sommer.

In der Nähe können wir in die Stadt fahren.
Dort können wir shoppen und Eis essen.

Die Reise ist gut geeignet für Menschen, die gerne schwimmen.
Die Reise ist gut geeignet für Menschen, die gerne aktiv in der Natur sind.

1:3





© S Ju_see - stock.adobe.com



Sie bekommen:

- ✓ Eine 1:3 Betreuung
- ✓ Vollpension durch Hotel (siehe Seite 14)
- ✓ Ein Bett in einem Doppel-Zimmer (Einzel-Zimmer nur nach Verfügbarkeit)
- ✓ Bett-Wäsche
- ✓ Hand-Tücher



Reise-Termin Sommer in Weltersbach

Reise-Nummer	Nächte	Zeit-Raum	Reise-Kosten	Betreuungs-Kosten	Gesamt-Preis
2024-JA-300	6	Montag, 14. Juli bis Sonntag, 20. Juli 2025	720 Euro	1.080 Euro	1.800 Euro

Bei der Anmeldung müssen Sie die **Reise-Nummer** angeben.



NEU

Hamburg - Ein Besuch im Musical



© comicsans - stock.adobe.com

Wir fahren gemeinsam nach Hamburg.
Hamburg ist eine Stadt im Norden von Deutschland.
Wir werden in einem Hotel schlafen.

Die Fahrt mit dem Bus dauert ungefähr 5 Stunden.
Sie werden genug Pause machen.

Wir besuchen gemeinsam an einem Tag ein Musical.

Das Musical wird Ihnen noch mitgeteilt.
An den anderen Tagen erkunden wir die Stadt Hamburg.
Dort können wir essen gehen.
Wir können gemeinsam shoppen gehen.

Wichtig:

Im Gesamt-Preis ist der **Eintritt** für das Musical **bereits enthalten**.
Diese Reise ist für Menschen gut geeignet, die Musicals mögen.

1:4





© Achtung: Beispielbild für ein Hotel



© Kozlik_mozlik - stock.adobe.com

Sie bekommen:

- ✓ **Eintrittspreis ins Musical**
- ✓ Eine 1:4 Betreuung
- ✓ Halbpension durch Hotel
(siehe Seite 14)
- ✓ Ein Bett in einem Doppel-Zimmer
(Einzel-Zimmer nur nach Verfügbarkeit)
- ✓ Bett-Wäsche
- ✓ Hand-Tücher



Reise-Termin nach Hamburg - Ein Besuch im Musical

Reise-Nummer	Nächte	Zeit-Raum	Reise-Kosten	Betreuungs-Kosten	Gesamt-Preis
2025-JA-301	4	Mittwoch, 20. August bis Sonntag, 24. August 2025	560 Euro	840 Euro	1.400 Euro

Bei der Anmeldung müssen Sie die **Reise-Nummer** angeben.



NEU

Disneyland Paris



© dbrnjhrj - stock.adobe.com



© Center Parcs

Gemeinsam reisen wir nach Paris.

Paris ist eine Stadt in Frankreich.

Wir werden in einen Center Parc in der Nähe von Paris fahren.

Im Center Parc schlafen wir in Ferienhäusern.

Die Fahrt mit dem Bus dauert ungefähr 5 Stunden.

Sie werden genug Pause machen.

Wir besuchen gemeinsam das Disneyland Paris.

Im Disneyland Paris gibt es viele Attraktionen.

Man kann Achterbahn fahren.

Wir tauchen in die Welt von Disney ein.

Im Center Parc können wir im Schwimmbad schwimmen.

Wichtig:

Im Gesamt-Preis ist der **Eintritt** für das Disneyland **bereits enthalten**.

Diese Reise ist für Menschen gut geeignet, die Freizeit-Parks mögen.

1:3





© Center Parc



© Wirestock – stock.adobe.com



© andreykr – stock.adobe.com

Sie bekommen:

- ✓ **Eintrittspreis ins Disneyland Paris**
- ✓ Eine 1:3 Betreuung
- ✓ Selbstversorgung durch Assistententeam (siehe Seite 14)
- ✓ Ein Bett in einem Doppel-Zimmer
(Achtung: Kein Einzelzimmer möglich!)
- ✓ Bett-Wäsche
- ✓ Hand-Tücher



Reise-Termin Disneyland Paris

Reise-Nummer	Nächte	Zeit-Raum	Reise-Kosten	Betreuungs-Kosten	Gesamt-Preis
2025-JA-302	7	Freitag, 05. September bis Freitag, 12. September 2025	840 Euro	1.260 Euro	2.100 Euro

Bei der Anmeldung müssen Sie die **Reise-Nummer** angeben.



© Reiseservice Henser

NEU

Moselschleife



© Reiseservice Henser

Wir fahren gemeinsam an die Mosel.
Die Mosel ist ein Fluss in Rheinland-Pfalz in Deutschland.
Wir werden in einer Ferienwohnung schlafen.
Die Ferienwohnung liegt in Bremm.

Die Fahrt mit dem Bus dauert ungefähr 2 Stunden.
Sie werden genug Pause machen.

Die Mosel ist bekannt für Weinberge.
Wir werden gemeinsam in den Weinbergen spazieren gehen.
Gemeinsam erkunden wir das Mosel-Tal.
Gemeinsam nehmen wir an einer Schifffahrt teil.
Wir erfahren etwas über die Geschichte der Mosel.

**Die Reise ist für Menschen gut geeignet, die sich für Wein interessieren.
Die Reise ist für Menschen gut geeignet, die gerne spazieren.**

1:3





© Reiseservice Henser



© sakareeya - stock.adobe.com

Sie bekommen:

- ✓ Eine 1:3 Betreuung
- ✓ Selbstversorgung durch Assistenzteam (siehe Seite 14)
- ✓ Ein Bett in einem Doppel-Zimmer
(Achtung: Kein Einzelzimmer möglich!)
- ✓ Bett-Wäsche
- ✗ Hand-Tücher



Reise-Termin Moselschleife

Reise-Nummer	Nächte	Zeit-Raum	Reise-Kosten	Betreuungs-Kosten	Gesamt-Preis
2025-JA-303	7	Samstag, 13. September bis Samstag, 20. September 2025	760 Euro	1.140 Euro	1.900 Euro

Bei der Anmeldung müssen Sie die **Reise-Nummer** angeben.



NEU

Herbst erleben im Hotel Fit



© Hotel Fit



©Hotel Fit

Hotel Fit ist ein Hotel im Bergischen Land.
Das Hotel liegt in Much.

**Die Anreise ist selbst organisiert.
Wir treffen uns im Hotel Fit in Much.**

Wir machen gemeinsam Urlaub im Bergischen Land.
Wir machen viele Ausflüge.
Wir erleben gemeinsam die Natur.
Wir basteln mit Dingen aus der Natur.
Wir können zusammen Spiele spielen.
Wir lernen etwas über den Herbst.

**Die Reise ist für Menschen gut geeignet, die gerne basteln.
Die Reise ist für Menschen gut geeignet, die gerne in der Natur sind.**

1:3





©Hotel Fit



© seawhisper - stock.adobe.com

Sie bekommen:

- ✓ Eine 1:3 Betreuung
- ✓ Vollpension durch Hotel (siehe Seite 14)
- ✓ Ein Bett in einem Doppel-Zimmer (Einzel-Zimmer nur nach Verfügbarkeit)
- ✓ Bett-Wäsche
- ✓ Hand-Tücher



Reise-Termin Hotel Fit in Much

Reise-Nummer	Nächte	Zeit-Raum	Reise-Kosten	Betreuungs-Kosten	Gesamt-Preis
2025-JA-304	6	Montag, 13. Oktober bis Sonntag, 19. Oktober 2025	720 Euro	1.080 Euro	1.800 Euro

Bei der Anmeldung müssen Sie die **Reise-Nummer** angeben.

Reisen als ...

In diesem Kapitel finden Sie alle inklusiven Reisen für Kinder und Jugendliche. Dieses Kapitel hat die Farbe **dunkelgrün**.

Alter 6 bis 12 Jahre



Haus Het Achterhuis:
Für Jung und Alt geeignet.
Sowohl auf dem Gelände, als
auch in der Umgebung.

Alter 13 bis 17 Jahre



Haus Het Achterhuis:
Auch für Jugendliche werden wir
ein tolles Freizeit-Programm
erstellen.
Gerne berücksichtigen wir eure
Vorschläge während der Reise.

Wenn Sie Wünsche für Reise-Ziele
für Kinder- und Jugendliche haben,
schreiben Sie uns Ihre Vorschläge.

Wir hoffen, Sie können eine passende Reise finden!

A close-up photograph of a campfire. Several logs are burning, with bright orange and yellow flames rising from them. A large number of small, glowing orange sparks are flying upwards from the fire, creating a dynamic and energetic scene. The background is slightly blurred, showing a natural outdoor setting with trees and a wooden fence.

Kinder- und Jugendreisen

Für unsere Reisen für Kinder und Jugendliche gibt es zusätzliche Informationen.

Bitte lesen Sie diese Informationen vor Ihrer Anmeldung.

Allgemeine Erklärungen

Unsere Kinder- und Jugendreisen sind inklusiv.

Das bedeutet es fahren Kinder und Jugendliche mit und ohne Behinderung mit.

Auf unseren Reisen fahren Assistenten und Assistentinnen mit.

Sie unterstützen auf unseren Reisen.

Die Reisen sind nach Alter sortiert:

- Kinder im Alter von 6 bis 12 Jahren
- Jugendliche im Alter von 13 bis 17 Jahren

Infos zur Anmeldung

Die **Anmelde-Unterlagen** finden Sie **auf der Seite 94 bis 96**.

Ihre Anmeldung sollte bis zum **05. Januar 2025** bei uns sein.

Erst **ab dem 13. Januar 2025 bekommen Sie eine Anmelde-Bestätigung**.

Sie können sich auch noch nach dem 13. Januar anmelden.

Es gibt dann allerdings wahrscheinlich weniger Plätze.

Auf den Anmelde-Unterlagen ist ein **Stift** abgebildet.

Das bedeutet: **Bitte ausfüllen**.

Bitte füllen Sie die Seite 94, 95 und 96 für eine vollständige Anmeldung aus.

Assistenz und Betreuung

Mit der **Anmelde-Bestätigung** bekommen Sie einen **Assistenz-Bogen**.

Bitte füllen Sie den Assistenz-Bogen vollständig aus.

Der Bogen hilft den Assistenten und Assistentinnen Ihr Kind zu betreuen.

Wenn wir keinen Bogen von Ihnen haben,

ist eine Teilnahme an unseren Reisen nicht möglich.

Informations-Abend

Vor unserer Reise wird es einen Informations-Abend geben.
Sie können nach einer Anmeldung zur Reise an diesem Abend teilnehmen.
Sie erhalten **eine eigene Einladung zum Informations-Abend**.
Die Einladung erhalten Sie 6 Wochen vor dem Informations-Abend.
Sie können Ihr Kind gerne an diesem Abend mitbringen.

Termine der Informations-Abende:

- **Kinderreise**, 6-12 Jahre am **03.06.2024 um 17:30 Uhr**
- **Jugendreise**, 13-17 Jahre am **04.06.2024 um 17:30 Uhr**

An diesem Abend erhalten Sie **Informationen über:**

- das Team und die Betreuenden
- den Ablauf der Anreise und Abreise
- den Ort und das Ferienhaus
- das Programm und die Veranstaltungs-Regeln

Es gibt auch Zeit für **offene Fragen und eine Wünsche-Runde**.

Beide Informations-Abende finden hier statt:

Lebenshilfe Bildung NRW gGmbH
Abtstraße 21
50354 Hürth Stotzheim

Wichtig: Wir empfehlen die Teilnahme am Informationsabend für
Betreuende und/oder Erziehungsberechtigte der teilnehmenden Kinder und
Jugendlichen.



© Lila Patel - stock.adobe.com

NEU

Het Achterhuis - 6 bis 12 Jahre



© Haplo - stock.adobe.com



© Gaysorn - stock.adobe.com



© Reiseservice Henser

Het Achterhuis ist ein Ferien-Haus in den Niederlanden.
Das Ferien-Haus liegt in der Nähe von Eindhoven.

Die Fahrt mit dem Bus dauert ungefähr 2 Stunden.
Ihr werdet eine Pause machen.

Auf dem Gelände befinden sich viele Sport-Plätze.
Dort könnt ihr Mini-Golf spielen.
Ihr könnt dort Bogen-Schießen.
Ihr könnt einen Erlebnis-Bauernhof besuchen.

Ihr könnt durch einen Safaripark fahren.
Dort leben Löwen, Elefanten und andere Tiere.
Ihr könnt einen Abenteuer-Park besuchen.

Diese Reise ist für Kinder zwischen 6 und 12 mit unterschiedlichem Unterstützungsbedarf gut geeignet.

1:4





© Reiseservice Henser



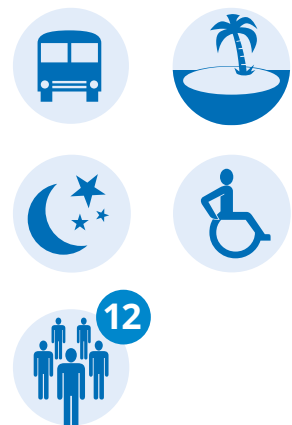
© Reiseservice Henser



© Jacob Lund - stock.adobe.com

Sie bekommen:

- ✓ Eine 1:4 Betreuung
- ✓ Selbstversorgung durch Assistenzteam (siehe Seite 14)
- ✓ Ein Bett in einem Doppel-Zimmer (Einzel-Zimmer nur nach Verfügbarkeit)
- ✓ Bett-Wäsche
- ✗ Hand-Tücher



Reise-Termin Het Achterhuis 6 bis 12 Jahre

Reise-Nummer	Nächte	Zeit-Raum	Reise-Kosten	Betreuungs-Kosten	Gesamt-Preis
2025-JA-200	7	Montag, 21. Juli bis Montag, 28. Juli 2025	380 Euro	520 Euro	900 Euro

Bei der Anmeldung müssen Sie die **Reise-Nummer** angeben.



©top images r - stock.adobe.com

NEU

Het Achterhuis - 13 bis 17 Jahre



© HelenP - stock.adobe.com



© Davide Angelini - stock.adobe.com



© Reiseservice Henser

Het Achterhuis ist ein Ferien-Haus in den Niederlanden.
Das Ferien-Haus liegt in der Nähe von Eindhoven.

Die Fahrt mit dem Bus dauert ungefähr 2 Stunden.
Ihr werdet eine Pause machen.

Auf dem Gelände befinden sich viele Sport-Plätze.
Dort könnt ihr Mini-Golf spielen.
Ihr könnt Bogen-Schießen.

Ihr könnt auch in die Stadt fahren.
In Vught könnt ihr einen großen Kletterpark besuchen.
Ihr könnt eine Kartbahn besuchen und dort Kart fahren.

Diese Reise ist für Jugendliche zwischen 13 und 17 mit unterschiedlichem Unterstützungsbedarf gut geeignet.

1:4





© Reiseservice Henser



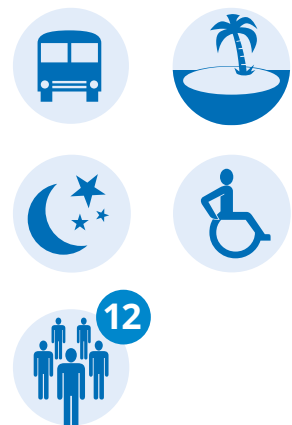
© Reiseservice Henser



© andreykr - stock.adobe.com

Sie bekommen:

- ✓ Eine 1:4 Betreuung
- ✓ Selbstversorgung durch Assistententeam (siehe Seite 14)
- ✓ Ein Bett in einem Doppel-Zimmer (Einzel-Zimmer nur nach Verfügbarkeit)
- ✓ Bett-Wäsche
- ✗ Hand-Tücher



Reise-Termin Het Achterhuis 13 bis 17 Jahre

Reise-Nummer	Nächte	Zeit-Raum	Reise-Kosten	Betreuungs-Kosten	Gesamt-Preis
2025-JA-202	7	Montag, 28. Juli bis Montag, 04. August 2025	380 Euro	520 Euro	900 Euro

Bei der Anmeldung müssen Sie die **Reise-Nummer** angeben.

Unsere festangestellten Assistenzkräfte



Mein Name ist Anderson und ich reise gerne privat und beruflich. Für mich ist es dabei das Schönste, Menschen bei einem aufregenden Urlaub zu unterstützen.

REISELEITUNG & ALLTAGS ASSISTENZ

Anderson Gomes Leal

REISEN@LEBENSHILFE-NRW.DE



Hallo - ich bin Danielle und bin am liebsten ständig unterwegs. Außerdem bin ich ein absoluter "Die drei ???" Fan!

REISELEITUNG & ALLTAGS ASSISTENZ

Danielle Fanter

REISEN@LEBENSHILFE-NRW.DE



Mein Name ist Henry und ich bin seit 2024 im Team Reisen und Weiterbilden. Wenn ich auf Reisen bin, mache ich sehr gerne Yoga und gebe hierzu auch Seminare.

REISELEITUNG & ALLTAGS ASSISTENZ

Henry Hoeren

REISEN@LEBENSHILFE-NRW.DE



Mein Name ist Henk und ich bin seit 2024 im Team Reisen und Weiterbilden. Ich freue mich auf die gemeinsame Saison und auf viele tolle Erlebnisse.

REISELEITUNG & ALLTAGS ASSISTENZ

Henk Evers

REISEN@LEBENSHILFE-NRW.DE



Hallo an alle,
ich bin Laura und
wenn ich nicht in
Seminarhäusern
übernachte , bin ich am
liebsten in der Natur und
campe im Auto.

**REISELEITUNG &
ALLTAGS ASSISTENZ**

Laura Steinweg ↪

REISEN@LEBENSILFE-NRW.DE



Hallo, mein Name ist
Nicole. Ich bin 1949
geboren und arbeite schon
seit vielen Jahren für die
Lebenshilfe Bildung NRW.
Mein Motto ist: "Alt werden
überlasse ich den
Anderen!"

**REISELEITUNG &
ALLTAGS ASSISTENZ**

Nicole Fanter ↪

REISEN@LEBENSILFE-NRW.DE



Mein Name ist Thimo.
Ich arbeite schon seit
2018 für die Lebenshilfe
Bildung NRW und mache
hauptberuflich Urlaub.
Sonst bin ich auch gerne in
der Natur unterwegs.

**REISELEITUNG &
ALLTAGS ASSISTENZ**

Thimo Bassel ↪

REISEN@LEBENSILFE-NRW.DE

Wir suchen dringend ehrenamtliche Assistenten und Assistentinnen für unsere Urlaubsreisen und Bildungsseminare

Das erwartet dich:



Spannende Urlaubsziele und Tagungshäuser in Deutschland und Europa



Unterstützung unserer Teilnehmer und Teilnehmerinnen im Alltag bei der Körperpflege und Mobilität vor Ort und auf Ausflügen

Wir bieten dir:



Aufwandsentschädigung zwischen 40,00 und 70,00 Euro pro Tag plus Fahrtkostenpauschale (steuerfrei auf Basis der Übungsleiterpauschale)



kostenlose Übernachtung und Verpflegung vor Ort



kostenlose Teilnahme an spannenden Ausflügen, Konzerten oder anderen außergewöhnlichen Ausflügen



Praxiserfahrung und auf Wunsch eine Praktikumsbescheinigung
Das Absolvieren eines Praxissemesters ist ebenfalls möglich!

Bewirb dich jetzt und unterstütze uns als Ehrenamtler:in (w/m/d)!

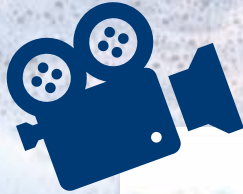
Der QR Code bringt dich zum Kontaktformular!

ehrenamt@lebenshilfe-nrw.de



Folge uns auf INSTAGRAM!

Wir haben einen tollen Imagefilm!
Schaut gerne mal rein!



@LEBENSILFENRW_EHRENAMT



Weitere Angebote der Lebenshilfe Bildung NRW gGmbH 2025

FABI Rhein-Sieg Familien-Bildungs-Stätte in Sankt Augustin

Die FABI ist eine Einrichtung für Familien.
Sie liegt in Sankt Augustin, in Hennef.

Sie können zum Beispiel Spielgruppen und Elternkreise besuchen.
Es werden Familien unterstützt.
Es werden Familien von Menschen mit Behinderung unterstützt.

Sie interessieren sich für den Bereich „FABI“?
Unser aktuelles Programm finden Sie im Internet unter:
bildung.lebenshilfe-nrw.de/de/fabi-rhein-sieg/

Bei Fragen können Sie auch
eine E-Mail schicken.
E-Mail Adresse:
fabi-rheinsieg@lebenshilfe-nrw.de





Bildungs-Angebote für Alle

WEITERBILDEN und BERUFLICHE BILDUNG

Wir bieten Bildungs-Seminare und Fortbildungen für Alle an.
Die Seminare sind für Menschen mit und ohne Behinderung geeignet.
Wir bieten auf den Seminaren auch Assistenzleistung an.
Die Fortbildungen sind zum Beispiel für Mitarbeitende aus Wohn-Einrichtungen geeignet.

Die Seminare dauern zwischen 1 und 5 Tage.
Die Fortbildungen dauern zwischen 1 und 3 Tage.

Sie interessieren sich für den Bereich „WEITERBILDEN“?
Sie interessieren sich für den Bereich „FORTBILDUNGEN“?
Unsere aktuellen Programm finden Sie im Internet unter:
bildung.lebenshilfe-nrw.de/de

Bei Fragen können Sie auch eine E-Mail schicken.
E-Mail Adresse: bildung@lebenshilfe-nrw.de

SCHÖNE ZEITEN PROGRAMM 2025 ERWACHSENEN REISEN

Anmelde-Formular



Bitte an unsere Adresse schicken.

Jetzt NEU: Oder online anmelden unter:

<https://bildung.lebenshilfe-nrw.de/reisen/anmeldung/>

Oder per E-Mail: an reisen@lebenshilfe-nrw.de

Teilnehmer:in:

Weiblich

Männlich

Divers

Lebenshilfe Bildung NRW gGmbH
Schöne Zeiten
Abtstraße 21
50354 Hürth

Vor-Name und Name

Geburtsdatum

Straße und Haus-Nummer

Postleit-Zahl und Ort

Telefon

E-Mail*

***Achtung:** Der Versand aller Dokumente an Sie (Anmeldebestätigung, Rechnung und andere Urlaubsunterlagen) erfolgt ausschließlich an diese angegebene E-Mail Adresse. Wir versenden die Unterlagen nicht per Post.

Ich melde mich für folgende Urlaubs-Reise(n) an:

Reise-Nummer: 2025-JA Termin: _____ Reise-Ziel: _____

und oder

Reise-Nummer: 2025-JA Termin: _____ Reise-Ziel: _____

und oder

Reise-Nummer: 2025-JA Termin: _____ Reise-Ziel: _____

1. Liegt ein Behinderungs-Grad vor? ja _____ % nein

Bei „ja“: Welche Merkzeichen? _____

2. Welche Bescheinigungen werden für die Pflege-Kasse benötigt? Verhinderungspflege
 Betreuungs- u. Entlastungsleistungen

3. Wie viel Betreuung / Assistenz wird benötigt? 1:1 1:2 1:3 1:4
(Bei einer 1:1 Betreuung fallen 70 Euro pro Tag extra an. Bitte auch bei „9. zusätzliche Leistungen“ 1:1 ankreuzen.)

4. Wird ein Roll-Stuhl / Rollator benötigt? Nein Rollator Roll-Stuhl (manuell) Roll-Stuhl (elektrisch)
(Bitte geben Sie die Maße an) H _____ B _____ T _____ Gewicht: _____ kg

5. Wenn ein Roll-Stuhl oder E-Roll-Stuhl benötigt wird:
Ist die Beförderung sitzend im Roll-Stuhl zwingend notwendig? ja nein
Wenn ja: Es wird eine Kopfstütze am Roll-Stuhl vorausgesetzt!
Eine Beförderung im Roll-Stuhl ohne Kopfstütze ist nicht möglich!

6. Liegt ein Anfallsleiden vor (z.B. Epilepsie)? ja nein

7. Wird eine Nacht-Wache benötigt? (nicht immer verfügbar!) ja nein

8. Wird ein Pflege-Dienst benötigt? (=Behandlungs-Pflege!) ja nein

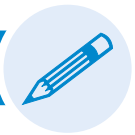
9. Welche **zusätzlichen Leistungen** (nicht alles automatisch enthalten), brauchen Sie darüber hinaus?

- | | | |
|---|--------------------------|----------------------------|
| 1. 1:1 Betreuung (70 Euro pro Tag) | <input type="radio"/> ja | <input type="radio"/> nein |
| 2. Einzel-Zimmer – falls verfügbar (20 Euro pro Nacht) | <input type="radio"/> ja | <input type="radio"/> nein |
| 3. Lifter & Liftertuch (keine zusätzliche Gebühr) | <input type="radio"/> ja | <input type="radio"/> nein |
| 4. Duschstuhl (keine zusätzliche Gebühr) | <input type="radio"/> ja | <input type="radio"/> nein |
| 5. Toilettenstuhl (keine zusätzliche Gebühr) | <input type="radio"/> ja | <input type="radio"/> nein |
| 6. Pflegebett (keine zusätzliche Gebühr) | <input type="radio"/> ja | <input type="radio"/> nein |

10. Benötigen Sie einen neuen Assistenz-Bogen? ja nein

Bei „nein“ bekommen Sie ein Bestätigungs-Formular, in dem Sie die Angaben aus dem Vorjahr bestätigen. Für neue Gäste bitte immer „ja“ ankreuzen.

Teilnehmer:in: _____



Bitte kreuzen Sie jeweils A, B, C oder D an.

Sie können auch einzelne Sätze wegstreichen.

Die Kategorien helfen uns für eine erste Einschätzung der Reise-Planung.

1. Grund-Pflege:

2. Hilfe-Bedarf am Urlaubs-Ort



A: Leicht (Beispiele)

- Sie können Kleidung herauslegen.
- Sie benötigen eine Erinnerung/ Aufforderung bei der körperlichen Hygiene.
- Sie können Mahl-Zeiten eigenständig vorbereiten.
- Sie brauchen kein Inkontinenz-Material.
- Sie können sicher am Urlaubs-Ort laufen.
- Sie können alleine ins Bett gehen.
- Sie haben keinen Roll-Stuhl oder Rollator.



A: Leicht (Beispiele)

- Sie können Ihre Bedürfnisse klar mitteilen.
- Sie spielen gerne Spiele.
- Sie können im Haus-Halt helfen.
- Sie haben keine Probleme mit neuen Situationen.
- Sie unternehmen gerne Dinge alleine.



B: Mittel (Beispiele)

- Sie brauchen Hilfe bei der körperlichen Hygiene (Toilette, Dusche, Zähne-Putzen).
- Sie brauchen manchmal Inkontinenz-Material
- Sie können ohne Hilfe essen.



B: Mittel (Beispiele)

- Sie brauchen leichte Hilfe beim Sprechen.
- Eine Hilfe beim Spielen ist gut.
- Sie helfen gerne im Haus-Halt.
- Neue Situationen sind manchmal schwierig.
- Sie laufen gerne in Begleitung.



C: Erhöht (Beispiele)

- Sie brauchen große Hilfe bei der körperlichen Hygiene.
- Sie brauchen immer Inkontinenz-Material.
- Sie brauchen Hilfe beim Essen.
- Sie brauchen manchmal einen Roll-Stuhl oder Rollator.



C: Erhöht (Beispiele)

- Sie brauchen Jemanden der viel Zeit für Sie hat.
- Sie brauchen teilweise Hilfe beim Verständigen.
- Klare Grenzen und Strukturen sind gut.
- Neue Situationen sind schwierig.
- Sie laufen manchmal weg.
- Sie möchten immer in Begleitung laufen.



D: Vollständig (Beispiele)

- Sie brauchen sehr große Hilfe bei der körperlichen Hygiene.
- Sie brauchen Hilfe beim Wechsel vom Inkontinenz-Material.
- Sie können ohne Hilfe nicht essen.
- Sie brauchen einen Roll-Stuhl.
- Sie brauchen immer eine Schiebe-Hilfe.
- Eine intensive Begleitung ist gut.



D: Vollständig (Beispiele)

- Sie müssen immer in Begleitung laufen.
- Sie zeigen schnell Ihre Gefühle.
- Sie brauchen immer Hilfe beim Verständigen.
- Neue Situationen können Sie ohne Hilfe nicht meistern.
- Eine Nacht-Wache ist sehr wichtig.
- Sie sind oft wach in der Nacht.
- Sie laufen gerne herum in der Nacht.
- Sie haben häufig epileptische Anfälle.

(Pflicht) Die AGB habe ich gelesen.

(freiwillig) Ich möchte Info- und Werbe-Material, sowie die aktuellen Programme aus dem Reise-Bereich der Lebenshilfe Bildung NRW gGmbH erhalten.

Ort, Datum

Name, Funktion

rechtsverbindliche Unterschrift

SCHÖNE ZEITEN PROGRAMM 2025 KINDER- UND JUGEND



Anmelde-Formular

Bitte an unsere Adresse schicken.

Jetzt NEU: Oder online anmelden unter:

<https://bildung.lebenshilfe-nrw.de/reisen/anmeldung/>

Oder per E-Mail: an reisen@lebenshilfe-nrw.de

Teilnehmer:in:

Weiblich Männlich Divers

Vor-Name und Name

Geburtsdatum

Straße und Haus-Nummer

Postleit-Zahl und Ort

Telefon

E-Mail*

Lebenshilfe Bildung NRW gGmbH
Schöne Zeiten
Abtstraße 21
50354 Hürth

***Achtung:** Der Versand aller Dokumente an Sie (Anmeldebestätigung, Rechnung und andere Urlaubsunterlagen) erfolgt ausschließlich an diese angegebene E-Mail Adresse. Wir versenden die Unterlagen nicht per Post.

Ich melde mich für folgende Urlaubs-Reise an:

Reise-Nummer: 2025-JA

Altersgruppe: 6 bis 12 Jahre **oder** 13 - 17 Jahre

1. Liegt ein Behinderungs-Grad vor? ja _____ % nein
Bei „ja“: Welche Merkzeichen? _____
2. Welche Bescheinigungen werden für die Pflege-Kasse benötigt? Verhinderungspflege
 Betreuungs- u. Entlastungsleistungen
3. Wie viel Betreuung / Assistenz wird benötigt? 1:1 1:2 1:3 1:4
(Bei einer 1:1 Betreuung fallen 70 Euro pro Tag extra an. Bitte auch bei „9. zusätzliche Leistungen“ 1:1 ankreuzen.)
4. Wird ein Roll-Stuhl / Rollator benötigt? Nein Rollator Roll-Stuhl (manuell) Roll-Stuhl (elektrisch)
(Bitte geben Sie die Maße an) H _____ B _____ T _____ Gewicht: _____ kg
5. Wenn ein Roll-Stuhl oder E-Roll-Stuhl benötigt wird:
Ist die Beförderung sitzend im Roll-Stuhl zwingend notwendig? ja nein
Wenn ja: Es wird eine Kopfstütze am Roll-Stuhl vorausgesetzt!
Eine Beförderung im Roll-Stuhl ohne Kopfstütze ist nicht möglich!
6. Liegt ein Anfallsleiden vor (z.B. Epilepsie)? ja nein
7. Wird eine Nacht-Wache benötigt? (nicht immer verfügbar!) ja nein
8. Wird ein Pflege-Dienst benötigt? (Behandlungs-Pflege!) ja nein
9. Welche **zusätzlichen Leistungen** (nicht alles automatisch enthalten), brauchen Sie darüber hinaus?
 1. 1:1 Betreuung (70 Euro pro Tag) ja nein
 2. Einzel-Zimmer – **falls verfügbar** (20 Euro pro Nacht) ja nein
 3. Lifter & Liftertuch (keine zusätzliche Gebühr) ja nein
 4. Duschstuhl (keine zusätzliche Gebühr) ja nein
 5. Toilettenstuhl (keine zusätzliche Gebühr) ja nein
 6. Pflegebett (keine zusätzliche Gebühr) ja nein
10. Gibt es **weitere wichtige Informationen** zur Anmeldung:

Teilnehmer:in: _____



Bitte kreuzen Sie jeweils A, B, C oder D an.

Sie können auch einzelne Sätze wegstreichen.

Die Kategorien helfen uns für eine erste Einschätzung der Reise-Planung.

1. Grund-Pflege:



A: Leicht (Beispiele 1:4)

- Du kannst dich alleine anziehen.
- Du kannst allein duschen und Zähneputzen
- Du brauchst keine Hilfe beim Essen.
- Du kannst allein auf die Toilette gehen.
- Du hast keinen Rollstuhl oder Rollator.



B: Mittel (Beispiele für 1:3)

- Du brauchst Hilfe beim auf die Toilette gehen, beim Duschen oder Zähne putzen.
- Du brauchst manchmal Inkontinenzmaterial (z.B. Nachts).
- Du kannst ohne Hilfe essen.
- Du hast keinen Rollstuhl oder Rollator.



C: Erhöht (Beispiele für 1:2 bis 1:1)

- Du brauchst viel Hilfe beim auf die Toilette gehen, beim Duschen oder Zähne putzen.
- Du brauchst immer Inkontinenzmaterial.
- Du brauchst Hilfe beim Essen.
- Du brauchst manchmal einen Rollstuhl oder Rollator.
- Du brauchst häufig Unterstützung bei der Fortbewegung.



D: Vollständig (Beispiele für 1:1)

- Du brauchst sehr viel Hilfe beim auf die Toilette gehen, beim Duschen oder Zähne putzen.
- Du brauchst immer Inkontinenzmaterial und Hilfe beim Wechsel.
- Du kannst ohne Hilfe nicht essen.
- Du brauchst immer einen Rollstuhl und eine Schiebehilfe.
- Eine intensive Begleitung ist gut.

2. Hilfe-Bedarf am Urlaubs-Ort



A: Leicht (Beispiele 1:4)

- Du kannst uns Wünsche und Bedürfnisse mitteilen.
- Du kannst dich auch mal allein beschäftigen.
- Du kannst im Haushalt helfen.
- Du hast keine Probleme mit neuen Situationen.
- Du kannst dich an Regeln halten



B: Mittel (Beispiele für 1:3)

- Du brauchst Hilfe beim Mitteilen von Wünschen und Bedürfnissen.
- Es fällt dir schwer Dich allein zu beschäftigen.
- Neue Situationen sind manchmal schwierig für Dich.
- Es fällt dir leicht sich an Regeln zu halten.
- Du kannst manchmal schlecht einschlafen oder hast Alpträume.
- Du hast manchmal Heimweh.



C: Erhöht (Beispiele für 1:2 bis 1:1)

- Du brauchst viel Unterstützung, wenn Du mit uns oder anderen sprechen willst.
- Klare Grenzen und Strukturen sind gut.
- Neue Situationen sind schwierig für Dich.
- Du läufst manchmal weg.
- Es fällt dir schwer dich an Regeln zu halten.
- Du kannst oft schlecht einschlafen und hast häufig Alpträume.
- Du hast Heimweh.
- Du bist schnell sauer und wütend. (eingeschränkte Impuls-Kontrolle)



D: Vollständig (Beispiele für 1:1)

- Du brauchst immer Begleitung.
- Du kannst dich nicht ohne Hilfe mit uns oder anderen sprechen.
- Neue Situationen kannst du ohne Hilfe nicht meistern.
- Eine Nachtwache ist sehr wichtig.

(Pflicht) Die AGB habe ich gelesen.

(freiwillig) Ich möchte Info- und Werbe-Material, sowie die aktuellen Programme aus dem Reise-Bereich der Lebenshilfe Bildung NRW gGmbH erhalten.

Ort, Datum

Name, Funktion

rechtsverbindliche Unterschrift

Personenbezogene Daten

Personenbezogene Daten sind Einzelangaben über persönliche oder sachliche Verhältnisse einer bestimmten oder bestimmbarer natürlichen Person. Darunter fallen Informationen wie der Name, die Anschrift, die Telefonnummer und das Geburtsdatum. Es gibt auch sogenannte besondere Kategorien personenbezogener Daten. Eine Kategorie davon sind Gesundheitsdaten. Viele Daten auf dem Anmelde-Formular sind Gesundheitsdaten.

Personenbezogene Daten genießen besonderen Schutz und werden von uns grundsätzlich nur im erforderlichen Umfang verarbeitet.

Verarbeitungszwecke und Rechtsgrundlagen

Wir verarbeiten personenbezogene Daten, die wir von Ihnen erhalten haben. Hiermit sind die Daten auf dem ausgefüllten Anmeldebogen bzw. Daten im Zusammenhang mit der Anmeldung gemeint. Diese Daten verarbeiten wir zur Durchführung der Reise bzw. Veranstaltung.

Bei der Anmeldung entsteht ein Vertragsverhältnis und zur Durchführung dieses Verhältnisses ist die Daten-Verarbeitung erforderlich. Die Rechtsgrundlage der Verarbeitung ist in diesem Fall Artikel 6 Absatz 1 Buchstabe b Datenschutz-Grundverordnung (DSGVO).

Besondere Kategorien personenbezogener Daten verarbeiten wir, um die Reise besser durchführen zu können. Die Daten verarbeiten wir auf Grundlage Ihrer Einwilligung. Die Rechtsgrundlage der Verarbeitung ist in diesem Fall Artikel 9 Absatz 2 Buchstabe a DSGVO.

Sie können auch Ihre Einwilligung zum Erhalt von Informations- und Werbe-Material, sowie den aktuellen Programmen aus dem Reise-Bereich geben. Ihre Daten verarbeiten wir dann um Ihnen ebendiese Materialien zukommen zu lassen. Die Rechtsgrundlage der Verarbeitung ist in diesem Fall Artikel 6 Absatz 1 Buchstabe a DSGVO.

Einige Ihrer Daten müssen wir aufgrund rechtlicher Verpflichtungen verarbeiten. Hier geht es, beispielsweise, um die Aufbewahrung. Die Verarbeitung erfolgt dann zum Zwecke der Erfüllung ebendieser rechtlichen Verpflichtungen. Die Rechtsgrundlage der Verarbeitung ist in diesem Fall Artikel 6 Absatz 1 Buchstabe c DSGVO.

Empfänger Ihrer Daten

Innerhalb der Lebenshilfe Bildung NRW gGmbH erhalten alle diejenigen Zugriff auf die Daten, die diese zur Erfüllung unserer vertraglichen und gesetzlichen Pflichten benötigen (z. B. Abrechnung, Leistungskontrolle).

Weiterhin erhalten möglicherweise in- und externe Dienstleister, die wir anlässlich unserer Kommunikation und Leistungserbringung benötigen, wie beispielsweise IT- und SK-Serviceprovider, TK- und EDV-Pflege- und Wartungsdienstleister sowie Wirtschaftsprüfung, Steuerberatung, Banken und Behörden (insbes. Finanzbehörden) Zugriff auf Ihre Daten. Es erhält in aller Regel auch die jeweilige Unterkunft im Zusammenhang mit der Reise Zugriff auf Ihre Daten. Möglicherweise erhalten auch externe Reisebegleiter diesen Zugriff.

Im Hinblick auf die Datenweitergabe an Empfänger außerhalb der Lebenshilfe Bildung NRW gGmbH ist zu beachten, dass wir Ihre Daten nur weitergeben, wenn es zur Erfüllung des Vertrages erforderlich ist, Sie eingewilligt haben oder gesetzliche Bestimmungen dies erlauben oder gebieten. Mit unseren Dienstleistern und Kooperationspartnern haben wir, sofern erforderlich, Auftragsverarbeitungsverträge geschlossen bzw. sie zur Vertraulichkeit verpflichtet.

Speicherung

Nach Beendigung des Vertragsverhältnisses speichern wir Ihre personenbezogenen Daten, solange wir dazu gesetzlich verpflichtet sind. Derartige Dokumentations- und Aufbewahrungspflichten ergeben sich beispielsweise aus dem Handelsgesetzbuch (HGB), dem Sozialgesetzbuch (SGB), dem Einkommenssteuergesetz (EStG). Die dort vorgegebenen Fristen zur Dokumentation bzw. Aufbewahrung von personenbezogenen Daten betragen bis zu zehn Jahre bzw. müssen darüber hinaus bis zum Ende einer Geschäftsbeziehung mit dem Kunden erfolgen.

Sobald Daten zur Erfüllung und Dokumentation der ordnungsgemäßen Leistungserbringung nicht mehr benötigt werden und keine vertraglichen oder gesetzlichen Aufbewahrungspflichten oder -Obliegenheiten bestehen, werden Ihre Daten gelöscht.

Sollten Sie Interesse an Informations- und Werbematerial bekundet haben, werden Ihre Daten bis auf Widerruf gespeichert.

Ihre Rechte

Sie haben das Recht, Auskunft über die bei uns über Sie gespeicherten Daten zu verlangen. Sie haben auch das Recht auf Berichtigung bzw. Löschung Ihrer Daten sowie das Recht auf Einschränkung der Verarbeitung, sofern eine Löschung, beispielsweise aufgrund gesetzlicher Bestimmungen, nicht möglich ist. Darüber hinaus haben das Recht auf Widerspruch gegen die Verarbeitung und auf Widerruf Ihrer erteilten Einwilligung (sofern die Datenverarbeitung auf einer Einwilligung beruht). Es besteht auch ein Recht auf Datenübertragbarkeit.

Sie haben das Recht, sich bei einer Datenschutz-Aufsichtsbehörde zu beschweren. Die zuständige Aufsichtsbehörde lautet:

Landesbeauftragte für Datenschutz und Informationsfreiheit

Nordrhein-Westfalen
Postfach 20 04 44
40102 Düsseldorf

Tel.: +49 211 3842 40
Fax: +49 211 3842 4999
E-Mail: poststelle@ldi.nrw.de

Beschwerde-Formular: https://www.ldi.nrw.de/mainmenu_Aktuelles/Formulare-und-Meldungen/Inhalt2/Beschwerde/Beschwerdeformular.html

Die nachfolgenden Allgemeinen Geschäftsbedingungen (nachfolgend „AGB“) sind unterteilt in einen Allgemeinen Teil (nachfolgend „Teil A.“) und einen Besonderen Teil (nachfolgend „Teil B.“). Der Besondere Teil ist gegliedert in die Abschnitte: Besondere Bedingungen für die Erbringung von Reiseleistungen (nachfolgend „Teil B. I.“), Besondere Bedingungen für die Erbringung von Fortbildungsleistungen (nachfolgend „Teil B. II.“) und Besondere Bedingungen für die Erbringung von E-Learningdienstleistungen (nachfolgend „Teil B. III.“).

Im Falle widersprüchlicher Bestimmungen der Regelungen des Allgemeinen Teils im Vergleich zu den jeweiligen Inhalten der Besonderen Teile, gehen Letztere bei der Bestimmung der geltenden Vertragsbedingungen vor.

A. Allgemeiner Teil

§ 1 Geltungsbereich/Ausschluss anderweitiger Bedingungen

(1) Unsere AGB gelten zum einen für die Teilnahme an allen von uns angebotenen Bildungsmaßnahmen inklusive des E-Learnings und zum anderen für die Erbringung von Reiseleistungen nach Maßgabe des zwischen uns, d. h. der Lebenshilfe Bildung NRW gGmbH (nachfolgend „LH Bildung“) und unseren Vertragskunden:innen (nachfolgend „Teilnehmer:innen“ oder auch „Vertragspartner:in“) geschlossenen Vertrags.

(2) Unsere AGB gelten sowohl gegenüber Verbraucher:innen als auch gegenüber Unternehmen, es sei denn, in dem jeweilig mit dem/der Vertragspartner:in vereinbarten Vertrag wird eine Differenzierung vorgenommen.

(3) Abweichende Bedingungen des/der Vertragspartners:in akzeptieren wir nicht. Dies gilt auch, wenn wir der Einbeziehung nicht ausdrücklich widersprechen.

§ 2 Hinweise zum Datenschutz

(1) Die LH Bildung und der/die Vertragspartner:innen (nachfolgend zusammen auch „die Parteien“) beachten die datenschutzrechtlichen Vorgaben.

(2) Die Parteien werden einen Auftragsverarbeitungsvertrag (Artikel 28 Abs. 3 DS-GVO) abschließen, sofern dies erforderlich wird.

(3) Weitere Informationen zum Umgang mit den Daten der Vertragspartner:innen sind in der gesonderten Datenschutzerklärung unter <https://bildung.lebenshilfe-nrw.de/de/datenschutz/> einsehbar.

§ 3 Medikation

Die Begleitung der Teilnehmer:innen an unseren Angeboten findet in der Regel nicht durch medizinische Fachkräfte statt. Für Teilnehmer:innen, die einer dauerhaften Medikation bedürfen, muss daher bei Veranstaltungsbeginn eine ärztliche Verordnung mit genauer Dosierungsanleitung vorliegen, die nicht älter als 4 Wochen ist.

§ 4 Zusatzkosten

(1) Auf Grundlage des nach Anmeldung je nach Erfordernis an den/die Teilnehmer:in übersandten, von diesem/dieser auszufüllenden und an die LH Bildung zurückzusenden Assistenzbogens werden die Notwendigkeit und der Umfang sowie die Art und Weise einer ggf. notwendigen Assistenz des/der Teilnehmers:in in Bezug auf einen pflegerischen und/oder medikamentösen Unterstützungsbedarf ermittelt.

(2) In dem Assistenzbogen wird der pflegerische und medikamentöse Unterstützungsbedarf des/der Teilnehmers:in angegeben und dokumentiert. Eine solche Assistenz ist gesondert zu bezahlen und nur vor Ort, wenn der/die Teilnehmer:in angibt, dass er/sie Unterstützung braucht. Sollten besondere Fachkräfte einzusetzen sein, organisieren wir für den/die Teilnehmer:in einen Pflegedienst. Dies bedingt die Hergabe einer ärztlichen Verordnung des/der Teilnehmer:in bei uns, die nicht älter als 4 Wochen sein darf.

(3) Bei einem höheren Unterstützungsbedarf als im Assistenzbogen angegeben, werden die Mehrkosten, also die Differenz zwischen den Kosten, die gemäß den Angaben im Assistenzbogen angefallen wären und den tatsächlich angefallenen Kosten dem/der Vertragspartner:in in Rechnung gestellt. Der/Die Teilnehmer:in ist verpflichtet, Änderungen seines/ihres pflegerischen und/oder medikamentösen Unterstützungsbedarfs betreffend, die sich noch vor der Veranstaltung ergeben, unverzüglich der LH Bildung mitzuteilen. Entstehen aus fehlenden oder wissentlich falschen Auskünften Zusatzkosten, sind diese von dem/der Teilnehmer:in zu tragen.

(4) Die LH Bildung behält sich vor, die Durchführung der Veranstaltung für den/die Teilnehmer:in zu beenden, wenn dies aufgrund von Umständen (z. B. Krankheit) notwendig ist. Anfallende Kosten (z. B. Rückreisekosten) werden dem/der Teilnehmer:in in Rechnung gestellt.

§ 5 Streitbeilegung

Die EU-Kommission hat eine Internetplattform zur Online-Beilegung von Streitigkeiten geschaffen. Die Plattform dient als Anlaufstelle zur außergerichtlichen Beilegung von Streitigkeiten betreffend vertragliche Verpflichtungen, die aus Online-Kaufverträgen erwachsen. Nähere Informationen sind unter dem folgenden Link verfügbar: <http://ec.europa.eu/consumers/odr>. Zur Teilnahme an einem Streitbeilegungsverfahren vor einer Verbraucherschlichtungsstelle sind wir weder bereit noch verpflichtet.

§ 6 Textformklausel

(1) Nebenabreden sind nicht getroffen. Änderungen und Ergänzungen dieses Vertrages bedürfen zu ihrer Wirksamkeit der Textform (§ 126b BGB).

(2) Mitteilungen des/der Vertragspartners:in zu dem jeweiligen Vertrag müssen in Textform (§ 126b BGB) erfolgen.

§ 7 Schlussbestimmungen

(1) Ist der/die Vertragspartner:in Kaufmann:frau, eine juristische Person des öffentlichen Rechts oder ein öffentlich-rechtliches Sondervermögen oder hat er/sie in der Bundesrepublik Deutschland keinen allgemeinen Gerichtsstand, so ist Gerichtsstand für alle etwaigen Streitigkeiten aus der Geschäftsbeziehung zwischen der LH Bildung und dem/der Vertragspartner:in nach Wahl der LH Bildung in 50354 Hürth oder der Sitz des/der Vertragspartners:in. Für Klagen gegen die LH Bildung ist in diesen Fällen jedoch Hürth ausschließlicher Gerichtsstand. Zwingende gesetzliche Bestimmungen über ausschließliche Gerichtsstände bleiben von dieser Regelung unberührt.

(2) Die Beziehungen zwischen der LH Bildung und dem/der Vertragspartner:in unterliegen ausschließlich dem Recht der Bundesrepublik Deutschland. Das Übereinkommen der Vereinten Nationen über Verträge über den internationalen Warenkauf vom 11.04.1980 (CISG) gilt nicht.

(3) Soweit der Vertrag oder diese AGB Regelungslücken enthalten, gelten zur Ausfüllung dieser Lücken diejenigen rechtlich wirksamen Regelungen als vereinbart, welche die Parteien nach den wirtschaftlichen Zielsetzungen des Vertrages und dem Zweck dieser AGB vereinbart hätten, wenn sie die Regelungslücke gekannt hätten.

B. Besonderer Teil

I. Besondere Bedingungen für die Erbringung von Reiseleistungen

§ 1 Geltungsbereich

Unsere Besondere Bedingungen für die Erbringung von Reiseleistungen gelten nach Maßgabe des zwischen uns und dem/der Teilnehmer:in geschlossenen Vertrages über die Erbringung von Reiseleistungen.

§ 2 Anmeldung/Vertragsabschluss

(1) Die verbindliche Anmeldung zu allen Reisen der LH Bildung erfolgt entweder schriftlich über das entsprechende Anmeldeformular im Programmheft oder online unter der Adresse <https://www.lebenshilfe-nrw.de/de/reisen/Schoene-Zeiten-Reiseprogramm.php>. Das ausgefüllte Anmeldeformular ist per Post, per Fax oder eingescannt per E-Mail an die LH Bildung zu senden. Mit der Anmeldung erkennt der/die Teilnehmer:in die AGB an und verpflichtet sich zur Teilnahme an der Reise sowie der fristgerechten Zahlung der entsprechenden Gebühren und Kosten.

(2) Nach der Anmeldung erhält der/die Teilnehmer:in eine Anmeldebestätigung und Rechnung. Der Zugang der Anmeldebestätigung gilt als Vertragsabschluss.

(3) Ein Anspruch auf Teilnahme besteht vor Vertragsabschluss nicht.

(4) Wir werden den Teilnehmern:innen rechtzeitig vor Reisebeginn die notwendigen Reiseunterlagen übermitteln. Sollten diese nicht bis spätestens 4 Tage vor Leistungsbeginn zugegangen sein, hat sich der/die betroffene Teil-

nehmer:in umgehend an die LH Bildung zu wenden. Bei Kurzfristbuchungen oder Änderungen der Buchung ab 14 Tagen vor Leistungsbeginn erhalten die Teilnehmer:innen die Reiseunterlagen über den gleichen Weg wie bei längerfristigen Buchungen. Im eigenen Interesse der Teilnehmer:innen bitten wir diese, die Reiseunterlagen nach Erhalt sorgsam zu überprüfen. Sämtliche Reiseunterlagen und das Anmeldeformular sind Vertragsinhalt.

(5) Die Reisen werden auf Basis der vollständigen und wahrheitsgetreuen Angaben über den/die Teilnehmer:in und ihrem Hilfebedarf zusammengestellt.

§ 3 Kosten und Zahlungsbedingungen

(1) Der/Die Teilnehmer:in ist verpflichtet, die für die gebuchten Leistungen vereinbarten Preise zu zahlen. Nach Erhalt der Anmeldebestätigung wird eine Anzahlung in Höhe von 20 % des Gesamtpreises fällig. Die Anzahlung wird auf den Reisepreis angerechnet. Der Rechnungsbetrag ist zahlbar auf das in der Rechnung ausgewiesene Konto der LH Bildung. Der/Die Teilnehmer:in hat bei der Überweisung die Rechnungsnummer, die Reisennummer sowie den vollständigen Namen anzugeben. Die auf den Reisepreis geleisteten Zahlungen der Teilnehmer:innen sind nach § 651 Abs. 1 BGB insolvenzversichert.

(2) Der restliche Preis wird 4 Wochen vor Leistungsbeginn fällig, wenn feststeht, dass die Leistung

– wie gebucht – durchgeführt wird.

(3) Bei Kurzfristbuchungen (ab dem 28. Tag vor Leistungsbeginn) wird der gesamte Preis sofort fällig.

(4) Die Preise schließen die jeweils geltende Mehrwertsteuer mit ein. Die steuerliche Aufschlüsselung ist der Rechnung zu entnehmen.

(5) Die Gebühren im Falle eines Rücktritts und Bearbeitungs- und Umbuchungsgebühren werden jeweils sofort fällig.

(6) Die LH Bildung ist berechtigt, den Reiseplatz anderweitig zu vergeben, wenn der vollständige Reisepreis nicht innerhalb der vorgenannten Zahlungsfristen gezahlt wurde.

§ 4 Änderungsvorbehalte/Preissenkung/Preiserhöhung

(1) Die LH Bildung kann den Reisepreis einseitig erhöhen.

(2) Die Erhöhung des Reisepreises ergibt sich unmittelbar aus einer nach Vertragsschluss erfolgten

- Erhöhung des Preises für die Beförderung von Personen aufgrund höherer Kosten für Treibstoff oder andere Energieträger,
- Erhöhung der Steuern und sonstigen Abgaben für vereinbarte Reiseleistungen, wie Touristenabgaben, Hafen- oder Flughafengebühren, oder
- Änderung der für die betreffende Pauschalreise geltenden Wechselkurse.

Wir behalten uns vor, auch weitere seitens unserer Vertragspartnern:innen an uns gerichtete Preissteigerungen

im Verhältnis 1:1, d. h. vollständig und ohne Zuschläge, an den/die Teilnehmer:in weiterzureichen.

(3) Wir werden den/die Teilnehmer:in auf einem dauerhaften Datenträger klar und verständlich über die Preiserhöhung und deren Gründe unterrichten und hierbei die Berechnung der Preiserhöhung mitteilen. Die Unterrichtung des/der Teilnehmers:in hat mindestens 20 Tage vor Reisebeginn zu erfolgen.

(4) Wir weisen darauf hin, dass der/die Teilnehmer:in eine Senkung des Reisepreises verlangen kann, wenn und soweit sich die vorstehend unter Absatz (2) genannten Preise, Abgaben oder Wechselkurse nach Vertragsschluss und vor Reisebeginn geändert haben und dies zu niedrigeren Kosten für die LH Bildung führt. Ein entsprechender Nachweis der niedrigeren Kosten für die LH Bildung obliegt dem/der Teilnehmer:in.

(5) Übersteigt die nach den vorstehenden Absätzen (1) – (3) vorbehaltene Preiserhöhung 8 Prozent des Reisepreises, kann die LH Bildung sie nicht einseitig vornehmen. Wir können in diesem Fall aber dem/der Teilnehmer:in eine entsprechende Preiserhöhung anbieten und verlangen, dass der/die Teilnehmer:in innerhalb einer von uns bestimmten Frist, die angemessen sein muss,

- das Angebot zur Preiserhöhung annimmt oder
- seinen/ihren Rücktritt vom Vertrag erklärt.

Dies gilt für andere Vertragsänderungen als Preiserhöhungen entsprechend, wenn wir die Reise aus einem nach Vertragsschluss eingetretenen Umstand nur unter erheblicher Änderung einer der wesentlichen Eigenschaften der Reiseleistungen (Artikel 250 § 3 Nummer 1 EGBGB) oder nur unter Abweichung von besonderen Vorgaben des/der Reisenden, die Inhalt des Vertrags geworden sind, verschaffen können. Das Angebot zu einer Preiserhöhung kann nicht später als 20 Tage vor Reisebeginn, das Angebot zu sonstigen Vertragsänderungen nicht nach Reisebeginn unterbreitet werden.

(6) Die LH Bildung kann dem/der Teilnehmer:in in einem Angebot zu einer Preiserhöhung oder sonstigen Vertragsänderung nach Absatz (5) wahlweise auch die Teilnahme an einer anderen Reise (Ersatzreise) anbieten. Wir werden den/die Teilnehmer:in dazu nach Maßgabe des Artikels 250 § 10 EGBGB informieren. Nach dem Ablauf der von uns bestimmten Frist, gilt das Angebot zur Preiserhöhung oder sonstigen Vertragsänderung als angenommen.

(7) Tritt der/die Teilnehmer:in vom Vertrag zurück, findet § 651h Absatz 1 Satz 2 und Absatz 5 BGB entsprechende Anwendung; Ansprüche des/der Teilnehmers:in nach § 651i Absatz 3 Nummer 7 BGB bleiben unberührt. Nimmt der/die Teilnehmer:in das Angebot zur Vertragsänderung oder zur Teilnahme an einer Ersatzreise an und ist die Reise im Vergleich zur ursprünglich geschuldeten nicht von mindestens gleichwertiger Beschaffenheit, gilt § 651m BGB entsprechend; ist sie von gleichwertiger Beschaffenheit, aber für den/die Teilnehmer:in mit geringeren Kosten verbunden, ist im Hinblick auf den Unterschiedsbeitrag § 651m Absatz 2 BGB entsprechend anzuwenden.

§ 5 Flüge bei Pauschalreisen

(1) Wir sind gemäß der Verordnung (EG) 2111/2005 vom 14.12.2005 verpflichtet, den/die Teilnehmer:in bei Buchung über die Identität des wahrscheinlich ausführenden Luftfahrtunternehmens zu unterrichten. Sobald die Identität endgültig feststeht, wird der/die Teilnehmer:in entsprechend unterrichtet. Im Falle eines Wechsels des ausführenden Luftfahrtunternehmens nach Buchung ist der/die Teilnehmer:in über den Wechsel so rasch wie möglich zu unterrichten. Die Liste von Luftfahrtunternehmen, die in der EU einer Betriebsuntersagung unterliegen (gemeinschaftliche Liste), findet der/die Teilnehmer:in unter www.lba.de > Häufig gesucht > Airlines mit Flugverbot.

(2) Wir weisen darauf hin, dass es bei Direktflügen aus flug- und programmtechnischen Gründen zu Zwischenlandungen kommen kann.

(3) Es wird dringend empfohlen, Geld, Wertgegenstände, technische Geräte und Medikamente ausschließlich im Handgepäck zu befördern.

§ 6 Umbuchung

(1) Die Anmeldung zur Reise ist grundsätzlich personen gebunden und die Teilnahmebestätigung an der Reise nicht übertragbar. Bei einer Pauschalreise kann die Reise hingegen bis zum 31. Tag vor Reisebeginn und im Falle eines vergleichbaren Assistenzbedarfs auf eine andere Person übertragen werden. Dafür wird eine gesonderte Gebühr von € 50,- pro Teilnehmer:in erhoben. Gegenüber Leistungserbringern (z. B. Fluggesellschaften) entstehende Mehrkosten werden gesondert berechnet.

(2) Der Vertrag wird unter der auflösenden Bedingung geschlossen, dass sich an den Umständen des/der Teilnehmer:in und seinem/ihrem Hilfebedarf nichts Wesentliches verändert. Etwaige Veränderungen hat der/die Teilnehmer:in der LH Bildung unverzüglich mitzuteilen.

(3) Auf Wunsch des/der Teilnehmers:in nimmt die LH Bildung, soweit durchführbar, bis zum 31. Tag vor Reisebeginn eine Abänderung der Bestätigung (Umbuchung) vor. Als Umbuchungen gelten z. B. Änderungen des Termins, des Ziels, des Ortes des Reiseantritts, der Unterkunft oder der Beförderung. Dafür wird eine gesonderte Gebühr von € 50,- pro Teilnehmer:in erhoben. Gegenüber Leistungserbringern (z. B. Fluggesellschaften) entstehende Mehrkosten werden gesondert berechnet. Wir weisen darauf hin, dass Umbuchungen zum Verlust von zum Zeitpunkt der ursprünglichen Buchung ggf. geltenden Vergünstigungen und Rabatten und damit zu höheren Endpreisen für den/die Teilnehmer:in führen können, welche von diesem/dieser zusätzlich zu tragen wären.

§ 7 Leistungsänderungen und Rücktritt sowie Kündigung durch die LH Bildung

(1) Vor Vertragsschluss können wir jederzeit eine Änderung der Leistungsbeschreibungen vornehmen, über die wir den/die Teilnehmer:in vor Buchung selbstverständlich informieren werden.

(2) Änderungen wesentlicher Leistungen gegenüber dem vereinbarten Vertragsinhalt, die nach Vertragsschluss

und vor Leistungsbeginn notwendig werden und von der LH Bildung nicht wider Treu und Glauben herbeigeführt wurden, sind nur gestattet, soweit sie nicht erheblich sind und den Gesamtzuschnitt der gebuchten Leistung nicht beeinträchtigen. Eventuelle Gewährleistungsansprüche bleiben unberührt, insbesondere so weit die geänderten Leistungen mit Mängeln behaftet sind.

(3) Wir werden den/die Teilnehmer:innen über Leistungsänderungen unverzüglich nach Kenntnis von dem Änderungsgrund informieren. Gegebenenfalls wird die LH Bildung den/die Teilnehmer:innen eine unentgeltliche Umbuchung oder einen unentgeltlichen Rücktritt anbieten.

(4) Die Reisen werden mit einer Mindestteilnehmerzahl geplant, welche dem entsprechenden Anmeldeformular im Programmheft entnommen werden können. Im Falle des Nichterreichens einer in der jeweiligen Leistungsbeschreibung bzw. den vorvertraglichen Informationen und in der Bestätigung angegebenen Mindestteilnehmerzahl haben wir das Recht gemäß § 651h Abs. 4 Nr. 1 BGB von der Reise zurückzutreten.

(5) Die LH Bildung kann ebenfalls im Falle des § 651h Abs. 4 Nr. 2 BGB vor Leistungsbeginn vom Vertrag zurücktreten, wenn wir aufgrund unvermeidbarer, außergewöhnlicher Umstände an der Erfüllung des Vertrages gehindert sind; in diesem Fall haben wir den Rücktritt unverzüglich nach Kenntnis von dem Rücktrittsgrund zu erklären. Treten wir vom Vertrag zurück, verlieren wir in diesem Fall den Anspruch auf den vereinbarten Preis.

(6) Den angezahlten Reisepreis erhält der/die Teilnehmer:in im Falle der wirksamen Ausübung des Rücktrittsrechts nach vorstehendem Absatz (4) oder (5) unverzüglich in voller Höhe zurück, sofern dieser/diese nicht zuvor von seinem/ihrer Recht Gebrauch macht, nach Erklärung des Reiserücktritts seitens der LH Bildung eine mindestens gleichwertige andere Reise aus unserem Angebot zu buchen.

(7) Ist die LH Bildung bei Nichtzustandekommen der Reise in der Lage, dem/der Teilnehmer:in die Teilnahme an einer anderen, mindestens gleichwertigen Reise aus dem Programm anzubieten, so kann der/die Teilnehmer:in die Teilnahme an diesem vergleichbaren Angebot verlangen. Der/Die Teilnehmer:in hat jedoch die vorgenannten Rechte unverzüglich nach der Erklärung über die Absage der Reise der LH Bildung gegenüber geltend zu machen.

(8) Die LH Bildung ist berechtigt, den Reiseplatz anderweitig zu vergeben, wenn der Assistenzbogen nicht innerhalb von 14 Tagen nach Vertragsabschluss, spätestens aber bis 90 Tage vor Reiseantritt vollständig und wahrheitsgemäß ausgefüllt und unterschrieben an die LH Bildung zurückgesandt wurde.

(9) Wir können den Vertrag ohne Einhaltung einer Frist außerordentlich kündigen, wenn die Durchführung der gebuchten Leistung trotz einer entsprechenden Abmahnung durch uns von dem/der Teilnehmer:in nachhaltig gestört wird. Das gleiche gilt, wenn sich ein/eine Teilnehmer:in in solchem Maß vertragswidrig verhält, dass die sofortige Aufhebung des Vertrages gerechtfertigt ist. Das ist z. B. der Fall, wenn bei der Anmeldung keine vollständigen oder wahrheitswidrige Angaben (z. B. fehlender Hinweis über erhöhten Betreuungsbedarf etc.) gemacht

wurden oder wenn der/die Teilnehmer:in auf Dauer keine Gruppenfähigkeit aufweist, sodass eine weitere Teilnahme für die übrigen Teilnehmer:innen nicht tragbar ist. Der Reisepreis steht in diesen Fällen weiterhin der LH Bildung zu. Die LH Bildung muss jedoch den Wert der ersparten Aufwendungen sowie diejenigen Vorteile anrechnen lassen, die aus einer anderweitigen Verwendung der nicht in Anspruch genommenen Leistung erlangt werden. Auftretende Rückreisekosten fallen zulasten des/der betroffenen Teilnehmers:in.

§ 8 Gewährleistungsrechte bei Reisemängeln

(1) Der/Die Teilnehmer:in hat Anspruch auf eine Preisreduzierung und/oder Schadenersatz, wenn die Reiseleistungen nicht oder nicht ordnungsgemäß erbracht werden. Die LH Bildung haftet für solche Reisemängel nach den gesetzlichen Bestimmungen.

(2) Die Reiseleitung ist nicht befugt, Ansprüche anzuerkennen.

§ 9 Haftungsbeschränkung für Reiseleistungen

(1) Bei Vorliegen eines Leistungsmangels kann der/die Teilnehmer:in unbeschadet der Herabsetzung des vereinbarten Preises (Minderung) oder der Kündigung Schadenersatz verlangen, es sei denn, der Leistungsmangel ist von dem/der Teilnehmer:in oder von einem Dritten verschuldet, der weder Leistungserbringer ist noch in anderer Weise an der Erbringung der von dem Vertrag umfassten Leistungen beteiligt ist und für die LH Bildung nicht vorhersehbar oder nicht vermeidbar war oder durch unvermeidbare, außergewöhnliche Umstände verursacht wurde. Bei Buchung einer Pauschalreise kann der/die Teilnehmer:in auch eine angemessene Entschädigung in Geld wegen nutzlos aufgewandter Urlaubszeit verlangen, wenn die Reise vereitelt oder erheblich beeinträchtigt wird.

(2) Die Haftung der LH Bildung für Schäden, die nicht Körperschäden sind, ist auf das Dreifache des vereinbarten Reisepreises beschränkt, soweit ein Schaden des/der Teilnehmers:in nicht schuldhaft herbeigeführt wird.

(3) Für alle gegen die LH Bildung gerichteten Schadenersatzansprüche aus unerlaubter Handlung, die nicht auf Vorsatz oder grober Fahrlässigkeit beruhen, ist die Haftung für Sachschäden auf das Dreifache des vereinbarten Preises beschränkt. Diese Haftungshöchstsummen gelten jeweils je Teilnehmer:in und gebuchter Leistung. Möglicherweise darüberhinausgehende Ansprüche nach dem Montrealer Abkommen bzw. dem Luftverkehrsgesetz bleiben von der Beschränkung unberührt.

(4) Die LH Bildung haftet nicht für Leistungsstörungen, Personen- und Sachschäden im Zusammenhang mit Leistungen, die als Fremdleistungen lediglich vermittelt werden (z. B. Ausflüge, Sportveranstaltungen, Theaterbesuche, Ausstellungen, Beförderungsleistungen von und zum ausgeschriebenen Ausgangs- und Zielort), wenn diese Leistungen ausdrücklich und unter Angabe des vermittelten Vertragspartners als Fremdleistungen so eindeutig gekennzeichnet werden, dass sie für den/die Teilnehmer:in erkennbar nicht Bestandteil der gebuchten Leistungen sind.

(5) Ein Schadensersatzanspruch gegen die LH Bildung ist insoweit beschränkt oder ausgeschlossen, als das aufgrund internationaler Übereinkommen oder auf solchen beruhender gesetzlicher Vorschriften, die auf die von einem Leistungserbringer zu erbringenden Leistungen anzuwenden sind, ein Anspruch auf Schadensersatz gegen den Leistungserbringer nur unter bestimmten Voraussetzungen oder Beschränkungen geltend gemacht werden kann oder unter bestimmten Voraussetzungen ausgeschlossen ist.

(6) Die Beteiligung an Sport- und anderen Veranstaltungen und Aktivitäten muss der/die Teilnehmer:in selbst verantworten. Sportanlagen, Geräte und Fahrzeuge sollte der/die Teilnehmer:in vor Inanspruchnahme überprüfen. Für Unfälle, die bei Sportveranstaltungen und anderen Ferienaktivitäten auftreten, haftet die LH Bildung nur, wenn sie ein Verschulden trifft. Wir empfehlen den Abschluss einer Unfallversicherung.

§ 10 Rücktritt und Kündigung durch den/die Teilnehmer:in

(1) Der/Die Teilnehmer:in kann vor Reisebeginn jederzeit durch Erklärung in Textform (§ 126b BGB) vom Reisevertrag zurücktreten. Maßgeblicher Zeitpunkt ist der Zugang der Rücktrittserklärung bei der LH Bildung. Tritt der/die Teilnehmer:in vom Vertrag zurück oder tritt er/sie ohne vom Vertrag zurückzutreten, eine Reise nicht an, so ist die LH Bildung berechtigt, für die getroffenen Vorkehrungen und Aufwendungen, Ersatz zu verlangen. Diese Entschädigung beträgt bei:

- **Rücktritt mehr als 6 Monate**
vor Reiseantritt:
€ 50,- Bearbeitungsgebühr;
- **Rücktritt 6 Monate bis 31 Tage**
vor Reisebeginn:
20 % des Reisepreises;
- **Rücktritt später als 30 Tage bis 15 Tage**
vor Reisebeginn:
50 % des Reisepreises;
- **Rücktritt später als 14 Tage bis 2 Tage**
vor Reisebeginn:
75 % des Reisepreises;
- **Rücktritt später als einen Tag**
vor Reisebeginn oder Nichtteilnahme:
100 % des Reisepreises.

Dem/Der Teilnehmer:in steht der Nachweis eines geringeren Schadens der LH Bildung frei. Ebenso bleibt dem/der Teilnehmer:in der Nachweis unbenommen, der LH Bildung sei durch seinen/ihren Rücktritt kein Schaden entstanden oder die der LH Bildung zustehenden Gebühren seien wesentlich geringer als die von der LH Bildung geforderte Entschädigungspauschale.

(2) Die LH Bildung behält sich vor, in Abweichung von den vorstehenden Pauschalen eine höhere, konkrete Entschädigung zu fordern. In diesem Fall ist die LH Bildung verpflichtet, die geforderte Entschädigung unter Berücksichtigung der ersparten Aufwendungen und einer etwaigen, anderweitigen Verwendung der Reiseleistungen konkret zu beziffern und zu belegen.

(3) Der/Die Teilnehmer:in kann bei Eintritt außergewöhnlicher Umstände vor Beginn einer Pauschalreise ohne Zahlung einer Rücktrittsgebühr vom Vertrag zurücktreten, beispielsweise wenn am Bestimmungsort schwerwiegende Sicherheitsprobleme bestehen, die die Pauschalreise voraussichtlich beeinträchtigen.

(4) Können nach Beginn der Pauschalreise wesentliche Bestandteile der Pauschalreise nicht vereinbarungsgemäß durchgeführt werden, so sind dem/der Teilnehmer:in angemessene andere Vorkehrungen ohne Mehrkosten anzubieten. Der/Die Teilnehmer:in kann ohne Zahlung einer Rücktrittsgebühr den Vertrag kündigen, wenn Leistungen nicht gemäß dem Vertrag erbracht werden und dies erhebliche Auswirkungen auf die Erbringung der vertraglichen Pauschalreiseleistungen hat und der Reiseveranstalter es versäumt, Abhilfe zu schaffen.

§ 11 Widerrufsrecht

Wir weisen darauf hin, dass gemäß §§ 312 Abs. 7, 312g Abs. 2 Satz 1 Nr. 9 BGB bei Pauschalreiseverträgen nach § 651a und § 651c BGB sowie bei Verträgen über Einzelleistungen, die im Fernabsatz abgeschlossen werden (Briefe, Telefon, Telekopie, E-Mail, SMS, Rundfunk, Telemedien, Onlinedienste), kein Widerrufsrecht besteht, sondern lediglich die gesetzlichen Rücktritts- und Kündigungsrechte, bei Pauschalreisen insbesondere das Rücktrittsrecht gemäß § 651h BGB (siehe dazu auch § 10). Ein Widerrufsrecht besteht jedoch, wenn der Pauschalreisevertrag nach § 651a BGB außerhalb von Geschäftsräumen geschlossen worden ist, es sei denn, die mündlichen Verhandlungen, auf denen der Vertragsschluss beruht, sind auf vorhergehende Bestellung des Verbrauchers geführt worden; im letztgenannten Fall besteht kein Widerrufsrecht.

§ 12 Formblatt zur Unterrichtung bei einer Pauschalreise nach § 651a BGB und Informationspflichten bei Pauschalreiseverträgen nach Artikel 250 § 3 EGBGB

Hinsichtlich der Unterrichtung über die wichtigsten Rechte der Teilnehmer:innen nach der Richtlinie (EU) 2015/2302 und unsere Informationspflichten bei Pauschalreiseverträgen nach Artikel 250 § 3 EGBGB verweisen wir auf das den AGB anliegende Formblatt.

II. Besondere Bedingungen für Fortbildungen

§ 1 Geltungsbereich:

(1) Unsere Besonderen Bedingungen für Fortbildungen gelten für von uns angebotene Fortbildungen für Fachkräfte, Erwachsene und Kinder sowie in der Familienbildung. Grundsätzlich sind alle Angebote auch für Kinder und Erwachsene mit Behinderung geeignet. Menschen mit Behinderung, die einen Assistenten zur Unterstützung benötigen, können diese Leistung kostenpflichtig bei uns belegen. Es kann aber auch ein eigener Assistent mitgebracht werden.

(2) Bei der Schulung des Auftragnehmers handelt es sich um Dienstleistungen gemäß §§ 611 ff. BGB. Ein Schulungserfolg ist nicht geschuldet.

§ 2 Anmeldung und Vertragsabschluss

Die Anmeldung zu allen Seminaren, Lehrgängen, Fachtagungen und Zertifikatsseminaren der LH Bildung (Seminare), erfolgt schriftlich unter Einreichung des dafür vorgesehenen Anmeldeformulars. Dieses ist in unserem Programmheft sowie online unter <https://bildung.lebenshilfe-nrw.de/de/fortbildung/seminare-fortbildung.php> einzusehen. Das ausgefüllte und unterzeichnete Anmeldeformular ist per Post, per Fax, oder eingescannt per E-Mail an die LH Bildung zu senden. Mit der Anmeldung erkennt der/die Teilnehmer:in unsere AGB an und verpflichtet sich insbesondere zur Teilnahme an dem Seminar sowie der fristgerechten Zahlung der entsprechenden Gebühren und Kosten. Der Zugang der Anmeldeeingangsbestätigung bei dem/der Teilnehmer:in gilt als Vertragsschluss. Ein Anspruch auf Teilnahme besteht vor Vertragsschluss nicht.

§ 3 Widerrufsrecht

(1) Wenn Sie Verbraucher sind (also eine natürliche Person, die die Bestellung zu einem Zweck abgibt, der weder Ihrer gewerblichen oder selbständigen beruflichen Tätigkeit zugerechnet werden kann), steht Ihnen nach Maßgabe der gesetzlichen Bestimmungen ein Widerrufsrecht zu.

(2) Machen Sie als Verbraucher von Ihrem Widerrufsrecht nach Ziffer (1) Gebrauch, so haben Sie die regelmäßigen Kosten der Rücksendung zu tragen.

(3) Im Übrigen gelten für das Widerrufsrecht die Regelungen, die im Einzelnen wiedergegeben sind in der folgenden **Widerrufsbelehrung**

Widerrufsrecht

Sie haben das Recht, binnen 14 Tagen ohne Angabe von Gründen diesen Vertrag zu widerrufen.

Die Widerrufsfrist beträgt 14 Tage ab dem Tag des Vertragsabschlusses. Um Ihr Widerrufsrecht auszuüben, müssen Sie uns:

Lebenshilfe Bildung NRW gGmbH, Abtstraße 21, 50354 Hürth, Telefonnummer 0223393245-60, Telefaxnummer 02233 93245-10 und
E-Mailadresse info@lebenshilfe-nrw.de

mittels einer eindeutigen Erklärung (z. B. ein mit der Post versandter Brief, Telefax oder E-Mail) über Ihren Entschluss, diesen Vertrag zu widerrufen, informieren. Sie können dafür das beigefügte Muster-Widerrufsformular verwenden, das jedoch nicht vorgeschrieben ist. Zur Wahrung der Widerrufsfrist reicht es aus, dass Sie die Mitteilung über die Ausübung des Widerrufsrechts vor Ablauf der Widerrufsfrist absenden.

Folgen des Widerrufs

Wenn Sie diesen Vertrag widerrufen, haben wir Ihnen alle Zahlungen, die wir von Ihnen erhalten haben, einschließlich der Lieferkosten (mit Ausnahme der zusätzlichen Kosten, die sich daraus ergeben, dass Sie eine andere Art der Lieferung als die von uns angebotene, günstigste Standardlieferung gewählt haben), unverzüglich und spä-

testens binnen 14 Tagen ab dem Tag zurückzuzahlen, an dem die Mitteilung über Ihren Widerruf dieses Vertrages bei uns eingegangen ist. Für diese Rückzahlung verwenden wir dasselbe Zahlungsmittel, das Sie bei der ursprünglichen Transaktion eingesetzt haben, es sei denn, mit Ihnen wurde ausdrücklich etwas anderes vereinbart; in keinem Fall werden Ihnen wegen dieser Rückzahlung Entgelte berechnet.

Haben Sie verlangt, dass die Dienstleistungen während der Widerrufsfrist beginnen soll, so haben Sie uns einen angemessenen Betrag zu zahlen, der dem Anteil der bis zu dem Zeitpunkt, zu dem Sie uns von der Ausübung des Widerrufsrechts hinsichtlich dieses Vertrages unterrichten, bereits erbrachten Dienstleistungen im Vergleich zum Gesamtumfang der im Vertrag vorgesehenen Dienstleistungen entspricht.

- Ende der Widerrufsbelehrung -

§ 4 Seminargebühren und Zahlungsbedingungen

Der/Die Teilnehmer:in ist verpflichtet, das Seminarentgelt vor Beginn eines Seminars oder Kurses zu bezahlen. Die Seminargebühren verstehen sich pro Teilnehmer:in. Es gelten die Preise gemäß der Ankündigung in unserem aktuellen Programmheft beziehungsweise der Einzelausschreibung. Die Übernachtungs- und Verpflegungskosten enthalten die Umsatzsteuer in gesetzlicher Höhe. Die Seminargebühren sind fällig mit Erhalt der Rechnung. Der/Die Teilnehmer:in kommt spätestens 30 Tage nach Fälligkeit des jeweiligen Rechnungsbetrags in Verzug. Für jede Mahnung nach Verzugseintritt werden Verbrauchern ggü. € 5,- Mahn- und Bearbeitungsgebühren berechnet. Unternehmen ggü. findet § 288 Abs. 5 BGB Anwendung. Erstattungen für nicht vollständig abgenommene Leistungen erfolgen nicht. Der Rechnungsbetrag ist zahlbar durch Überweisung auf das in der Rechnung ausgewiesene Konto der LH Bildung. Bei der Überweisung ist die Rechnungsnummer und ihr Name beziehungsweise der Name des/der Teilnehmer:in oder des Unternehmens sowie die von uns ausgegebene Veranstaltungsnummer anzugeben.

§ 5 Umbuchung

Die Anmeldung zu unseren Seminaren ist grundsätzlich personengebunden. Bei Verhinderung kann eine Ersatzperson für das Seminar benannt werden. Für die Umbuchung wird eine pauschale Bearbeitungsgebühr in Höhe von € 25,- erhoben.

§ 6 Änderungen/Absagen und Rücktritt des Veranstalters

(1) Die Seminare werden mit einer Mindestteilnehmerzahl geplant. Im Falle des Nichterreichens einer in dem jeweiligen Programmheft bzw. den vorvertraglichen Informationen und in der Bestätigung angegebenen Mindestteilnehmerzahl haben wir das Recht von der Fortbildung zurückzutreten.

(2) Wir können ebenfalls vor Leistungsbeginn vom Vertrag zurücktreten, wenn wir aufgrund unvermeidbarer, außergewöhnlicher Umstände an der Erfüllung des Vertrages gehindert sind; in diesem Fall haben wir den Rück-

tritt unverzüglich nach Kenntnis von dem Rücktrittsgrund zu erklären. Treten wir vom Vertrag zurück, verlieren wir in diesem Fall den Anspruch auf den vereinbarten Preis. Wir behalten uns auch Terminverschiebungen aus wichtigem Grund vor. In Ausnahmefällen kann ein Wechsel des/der Referenten:in notwendig sein. Ein Wechsel des/der Referenten:in berechtigt den/die Teilnehmer:in nicht zum Rücktritt vom Seminar. Wir werden dem/der Teilnehmer:in etwaige Änderungen schnellstmöglich mitteilen. Teilnehmer:innen können, sofern freie Plätze gegeben sind, ein anderes Angebot ihrer Wahl belegen.

(3) Die angezahlten Seminargebühren erhält der/die Teilnehmer:in im Falle eines wirksamen Rücktritts unverzüglich in voller Höhe zurück, sofern er/sie nicht zuvor von seinem/ihrem Recht Gebrauch macht, nach Erklärung des Rücktritts seitens der LH Bildung ein mindestens gleichwertiges anderes Seminar aus unserem Angebot zu buchen.

(4) Ist die LH Bildung bei Nichtzustandekommen des Seminars in der Lage, dem/der Teilnehmer:in die Teilnahme an einem anderen, mindestens gleichwertigen Seminar aus dem Programmheft anzubieten, so kann der/die Teilnehmer:in die Teilnahme an diesem vergleichbaren Angebot verlangen. Der/Die Teilnehmer:in hat jedoch die vorgenannten Rechte unverzüglich nach der Erklärung über die Absage des Seminars der LH Bildung gegenüber geltend zu machen.

§ 7 Übernachtung/Unterkunft

Die Teilnahme an Seminaren der LH Bildung kann mit Übernachtungen in Tagungshäusern verbunden sein. Mit der Anmeldung ist anzugeben, ob die Übernachtung im Einzel- oder Doppelzimmer erfolgen soll. Teilnehmer:innen verpflichten sich zur Einhaltung der Hausordnung des Tagungshauses sowie der erhaltenen Programmausschreibung. Es wird darauf hingewiesen, dass die Tagungshäuser nur über ein begrenztes Kontingent an Zimmern, insbesondere Einzelzimmern, verfügen. Bei Auslastung der Bettenkapazität des Tagungshauses kann auch eine Unterbringung in nahe gelegene Hotels nötig sein und nach Absprache mit dem/der Teilnehmer:in erfolgen. Ein Anspruch des/der Teilnehmers:in auf eine anderweitige Unterbringung besteht nicht.

§ 8 Rücktritt des/der Teilnehmers:in

(1) Der/Die Teilnehmer:in kann vor Seminarbeginn jederzeit durch Erklärung in Textform (§ 126b BGB) vom Fortbildungsvertrag zurücktreten. Maßgeblicher Zeitpunkt ist der Zugang der Rücktrittserklärung bei der LH Bildung. Tritt der/die Teilnehmer:in vom Vertrag zurück oder tritt er/sie ohne vom Vertrag zurückzutreten, ein Seminar nicht an, so ist die LH Bildung berechtigt, für die getroffenen Vorkehrungen und Aufwendungen, Ersatz zu verlangen. Diese Entschädigung beträgt bei:

- Rücktritt später als 30 Tage vor Veranstaltungsbeginn:
50 % des Veranstaltungspreises
- Rücktritt später als 14 Tage vor Veranstaltungsbeginn
75 % des Veranstaltungspreises
- Rücktritt später als 7 Tage

vor Veranstaltungsbeginn oder Nichtteilnahme:
90 % des Veranstaltungspreises.

Die LH Bildung ist berechtigt, Veranstaltungspreise unter € 25,- bei Rücktritt nicht zu entschädigen. Die LH Bildung behält sich die Erhebung einer Servicepauschale in Höhe von max. € 25,- vor.

(2) Ein Rücktritt vom Fortbildungsvertrag nach Seminarbeginn oder eine Nichtfortführung eines Seminars, auch bei Seminarmodulreihen o. Ä., berechtigt den/die Teilnehmer:in nicht dazu, einen Teil der Seminargebühren ersetzt zu verlangen.

(3) Dem/Der Teilnehmer:in steht der Nachweis eines geringeren Schadens der LH Bildung frei. Ebenso bleibt dem/der Teilnehmer:in der Nachweis unbenommen, der LH Bildung sei durch seinen/ihren Rücktritt kein Schaden entstanden oder die der LH Bildung zustehenden Gebühren seien wesentlich geringer als die von der LH Bildung geforderte Entschädigungspauschale.

(4) Die LH Bildung behält sich vor, in Abweichung von den vorstehenden Pauschalen eine höhere, konkretere Entschädigung zu fordern. In diesem Fall ist die LH Bildung verpflichtet, die geforderte Entschädigung unter Berücksichtigung der ersparten Aufwendungen und einer etwaigen, anderweitigen Verwendung der Veranstaltungsleistungen konkret zu beziffern und zu belegen.

§ 9 Haftung

(1) Die LH Bildung haftet unbeschränkt:

- bei Arglist, Vorsatz oder grober Fahrlässigkeit;
- im Rahmen einer von ihr ausdrücklich übernommenen Garantie;
- für Schäden aus der Verletzung des Lebens, des Körpers oder der Gesundheit;
- für die Verletzung einer wesentlichen vertraglichen Pflicht, deren Erfüllung die ordnungsgemäße Durchführung der Fortbildung überhaupt erst ermöglicht und auf deren Einhaltung der/die Vertragspartner:in regelmäßig vertraut und vertrauen darf (Kardinalpflicht), jedoch begrenzt auf den bei Eintritt des Vertragsschlusses vernünftigerweise zu erwartenden Schaden;
- nach den Vorschriften des Produkthaftungsgesetzes.

(2) Im Übrigen ist eine Haftung der LH Bildung ausgeschlossen.

(3) Die vorstehenden Haftungsregeln gelten entsprechend für das Verhalten von und Ansprüchen gegen Mitarbeiter:innen, gesetzlichen Vertreter:innen und Erfüllungsgehilfen:innen der LH Bildung.

III. Besondere Bedingungen für die Erbringung von E-Learning Dienstleistungen

§ 1 Geltungsbereich

(1) Die LH Bildung ist Betreiber der Lernmanagementsysteme <https://moodle.lebenshilfe-nrw.net/> & <https://moodle.lebenshilfe-online-campus.de>, einer modularen

objektorientierten Online-Lernumgebung.

(2) Die LH Bildung möchte dem/der Vertragspartner:in ihre Lernmodule auf den Lernmanagementsystemen <https://moodle.lebenshilfe-nrw.net/> und <https://moodle.lebenshilfe-online-campus.de> (nachfolgend „E-Learning-Plattform“) entsprechend den nachfolgenden Bedingungen zur Nutzung durch den/die Vertragspartner:in selbst oder auch deren eigene Kunden:innen, Mitarbeiter:innen und ggf. weitere von ihr ausgewählte Anwender:innen (nachfolgend „Anwender:innen“) bereitstellen. Der/Die Vertragspartner:in kann eine juristische oder natürliche Person sein und beabsichtigt, die von der LH Bildung entwickelte E-Learning-Plattform zur Weiterbildung eigener Anwender:innen oder für sich selbst zu nutzen.

(3) Die E-Learning-Plattform ermöglicht es den Anwender:innen, Kurse und Veranstaltungen aus unterschiedlichen sozialen Bereichen und Berufen zu belegen, an diesen online teilzunehmen und bei erfolgreicher Lernkontrolle Zertifikate zu erwerben.

§ 2 Anmeldung und Vertragsabschluss

Die Anmeldung zu der E-Learning-Plattform der LH Bildung erfolgt über das Internet unter den in vorstehendem § 1 Absatz (1) stehenden Adressen. Mit der elektronischen Anmeldung erkennen die Vertragspartner:innen und Anwender:innen unsere AGB an und verpflichten sich insbesondere zur Nutzung unserer E-Learning Plattform sowie der fristgerechten Zahlung der entsprechenden Gebühren und Kosten. Der Zugang der Anmeldeeingangsbestätigung bei dem/der Vertragspartner:in gilt als Vertragsschluss. Ein Anspruch auf Teilnahme besteht vor Vertragsschluss nicht.

§ 3 Nutzungsrechte

(1) Gegenstand der Leistung in diesem Besonderen Teil III. der AGB ist die bis zur Zahlung der entsprechenden Lizenzgebühren aufschiebend bedingte Übertragung einfacher, nicht übertragbarer, zeitlich und inhaltlich auf die Dauer und den Umfang der beschränkten Nutzungsrechte an der E-Learning-Plattform durch die LH Bildung an den/die Vertragspartner:in.

(2) Der/Die Vertragspartner:in ist nach entsprechender Zahlung der vertraglich festgelegten Lizenzgebühren berechtigt, die ihm/ihr von der LH Bildung zur Verfügung gestellten Lerninhalte auf der E-Learning-Plattform unter einer von der LH Bildung zum Vertragsbeginn festzulegenden Unterdomain im Rahmen der nachfolgend geregelten Anwenderkontingente für die Anwender:innen zu nutzen und diesen zur Nutzung zur Verfügung zu stellen. Der Umfang des Nutzungsrechts richtet sich hierbei ausschließlich nach den in Rechnung gestellten Lizenzen für die jeweilige Schulung.

Die Nutzung der Lerninhalte setzt einen Zugang zum Internet mit entsprechender Soft- und Hardware und ggf. einen Internetanschluss voraus, dessen Bereitstellung nicht Gegenstand der von der LH Bildung angebotenen Leistung ist.

(3) Mit dem Erwerb von Lizenzen ist der/die Vertragspartner:in nicht zum Abruf bestimmter Anwenderkontingente verpflichtet. Der/Die Vertragspartner:in erwirbt das

Nutzungsrecht an den Lernmodulen auf der E-Learning-Plattform jedoch stets nur für die in der Bestellung jeweils angegebene Anzahl der Anwender:innen und für die in der Bestellung jeweils angegebene Schulung.

(4) Die Übertragung der Nutzungsrechte an Dritte ist dem/der Vertragspartner:in ebenso wie eine Unterlizenzierung untersagt. Der/Die Vertragspartner:in erwirbt kein ausschließliches Nutzungsrecht. Er/Sie ist vielmehr neben unseren anderen Vertragspartner:innen berechtigt, die Lernmodule und ihre Inhalte einer bestimmten Anzahl von Anwendern:innen zugänglich zu machen.

(5) Die Anzahl der einzelnen zur Nutzung der Lernmodule berechtigten Anwender:innen darf die Anzahl der ggf. im Zusammenhang mit der Bestellung des/der Vertragspartner:in genannten Anwender:innen nicht übersteigen.

(6) Die Verbreitung oder das öffentliche Zugänglichmachen der E-Learning-Plattform, der darauf befindlichen Lernmodule oder einzelner Teile oder Inhalte hieraus ist dem/der Vertragspartner:in ohne ausdrückliche Zustimmung der LH Bildung nicht gestattet. Der/Die Vertragspartner:in darf die Inhalte der Lernmodule nur insoweit vervielfältigen, als die jeweilige Vervielfältigung für die Benutzung durch die zugelassene Anzahl von Anwender:innen unabdingbar notwendig ist. Hierzu zählt nach dem Verständnis der LH Bildung ausschließlich die Installation der Lernmodule und das Laden dieser in den jeweiligen Arbeitsspeicher. Eine darüberhinausgehende Vervielfältigung ist untersagt. Dies gilt auch für die Anfertigung von Sicherungskopien.

(7) Die LH Bildung ist berechtigt, den Zugang zu den Lerninhalten in Teilen oder ganz zu untersagen, wenn der Verdacht besteht, dass der/die Vertragspartner:in oder Dritte über den Zugang der E-Learning-Plattform die Inhalte der E-Learning-Plattform entgegen dieser Vereinbarung oder unter Verletzung der Rechte der LH Bildung nutzen oder zu nutzen beabsichtigen.

(8) Der/Die Vertragspartner:in darf das ihm/ihr übertragene Nutzungsrecht an den Lernmodulen einschließlich deren Inhalte nicht an Dritte veräußern, verschenken, vermieten, verleasen oder sonst wie weitergeben. Der/Die Vertragspartner:in wird die E-Learning-Plattform und die Lernmodule nicht unter einer anderen als der von der LH Bildung vorgegebenen Domain betreiben und diese auch nicht durch Dritte betreiben lassen.

(9) Dem/Der Vertragspartner:in ist bekannt, dass die Inhalte der E-Learning-Plattform und der Lernmodule urheberrechtlich geschützt sind. Der/Die Vertragspartner:in wird/werden die Inhalte und Daten der einzelnen Lernmodule der E-Learning-Plattform daher weder isoliert noch insgesamt vervielfältigen, nachbilden und/oder selbst verbreiten oder öffentlich zugänglich machen. Der/Die Vertragspartner:in wird seine/ihre Anwender:innen und Erfüllungsgehilfen:innen zur Einhaltung des Urheberrechtsschutzes verpflichten.

§ 4 Anwenderzahlen/Kontingente

(1) Die Nutzungsrechte an den jeweiligen bestellten Schulungen sind an eine bestimmte Anzahl von Anwender:innen geknüpft.

(2) Maßgeblich ist die auf der jeweiligen Bestellung des/der Vertragspartners:in angegebene Zahl der Anwender:innen.

(3) Der/Die Vertragspartner:in wird/werden die E-Learning-Plattform und die Lernmodule weiteren als in der Bestellung angegebenen Anwendern:innen nicht zur Verfügung stellen oder diesen den Zugang zu der E-Learning-Plattform überlassen. Nimmt ein/eine Anwender:in keine Leistungen der E-Learning-Plattform in Anspruch oder bricht ein/eine Anwender:in eine Schulung vorzeitig ab, so ist eine Übertragung der Nutzungsrechte auf einen/eine anderen/andere Anwender:in ausgeschlossen.

(4) Die einzelnen Anwender:innen müssen von der LH Bildung freigeschaltet werden. Der/Die Vertragspartner:in wird daher nach Bestellung der Zahl der Anwender:innen die Namen und E-Mail-Adressen der jeweiligen Anwender:innen an die LH Bildung übermitteln. Die von dem/der Vertragspartner:in an die LH Bildung übermittelten Namen und E-Mail-Adressen der Anwender:innen sind verbindlich und können nicht geändert werden. Eine Änderung der E-Mail-Adressen der Anwender:innen ist auf Wunsch des/der betreffenden Anwender:in möglich. Die LH Bildung sichert eine Freischaltung der angemeldeten Anwender:innen im Rahmen des von dem/der Vertragspartner:in erworbenen Anwender:innenkontingentes binnen fünf Werktagen zu. Die Nutzung der E-Learning-Plattform durch den/die Anwender:in ist erst nach erfolgter Freischaltung möglich. Dasselbe gilt für eine Nutzung des/der Vertragspartners:in für sich selbst.

(5) Dem/Der Vertragspartner:in werden mit Erwerb eines Anwender:innenkontingentes jeweils zwei kostenfreie Trainerlizenzen zur Verfügung gestellt. Mit Hilfe der Trainerlizenzen wird es dem/der Vertragspartner:in ermöglicht, die Teilnahme und den Arbeitsfortschritt der eingetragenen Anwender:innen an den angebotenen Schulungen einzusehen und die jeweiligen Lernerfolge der Anwender:innen zu kontrollieren. Die Anzahl der Trainerlizenzen ist unabhängig von der Wahl des jeweiligen Anwender:innenkontingents.

§ 5 Berechnung und Zahlung

(1) Das Entgelt für die Nutzung der Lernmodule ergibt sich aus dem Vertrag der Parteien und ist nach Rechnungsstellung im Voraus für die gebuchten Anwender:innenkontingente an die LH Bildung zu zahlen.

(2) Im Falle des Zahlungsverzuges behält sich die LH Bildung vor, die gesetzlichen Verzugszinsen geltend zu machen und den/die Vertragspartner:in und seine Anwender:innen vom weiteren Zugang nach vorheriger Androhung zumindest in Textform (§ 126b BGB) auszuschließen. Der/Die Vertragspartner:in bleibt in einem solchen Fall zur Zahlung der Nutzungsgebühr in dem vertraglich vereinbarten Umfang verpflichtet. Die Geltendmachung weiterer Schadensersatzansprüche durch die LH Bildung bleibt hiervon unberührt.

§ 6 Nutzungsbedingungen der E-Learning-Plattform

(1) Die Nutzung der E-Learning-Plattform kann nur nach erfolgter Zustimmung des/der jeweiligen Anwenders:in zu den auf der E-Learning-Plattform veröffentlichten Nut-

zungsbedingungen erfolgen.

(2) Der/Die Vertragspartner:in wird darauf hingewiesen, dass die auf der E-Learning-Plattform bereit gehaltenen Materialien gleich welcher Art ausschließlich im unmittelbaren Zusammenhang mit dem jeweiligen Qualifizierungsangebot genutzt werden dürfen und diese nicht für andere Zwecke vervielfältigt, verkauft, übertragen, publiziert oder anderweitig zur Verfügung gestellt werden dürfen.

(3) Der/Die Vertragspartner:in ist weiter verpflichtet, die ihm/ihr überlassenen Zugangsdaten gegen Zugriffe Dritter zu sichern. Der/Die Vertragspartner:in haftet gegenüber der LH Bildung für jeglichen unberechtigten Zugriff, sofern der/die Vertragspartner:in nicht alles ihm/ihr zumutbare getan hat, um einen Missbrauch durch Dritte zu verhindern. Als zumutbar gilt hierbei mindestens dasjenige, was der/die Vertragspartner:in in eigenen Angelegenheiten an Sorgfalt üblicherweise walten lässt, mindestens aber ein Maßstab der Sorgfältigkeit ordentlicher Kaufleute entsprechend.

(4) Sind dem/der Vertragspartner:in Hinweise für einen Missbrauch bekannt oder hat der/die Vertragspartner:in begründeten Verdacht, dass missbräuchlich auf die E-Learning-Plattform zugegriffen wird, hat er dies der LH Bildung unverzüglich mitzuteilen und bis zur Aufklärung des Missbrauchsverdachts den Zugang zu den betroffenen Lerninhalten zu sperren.

§ 7 Instandhaltung

(1) Die LH Bildung ist zur Aufrechterhaltung der vertraglich vereinbarten Beschaffenheit der E-Learning-Plattform während der Vertragslaufzeit (nachfolgend „Instandhaltung“) verpflichtet. Zur Erfüllung der uns obliegenden Pflicht zur Instandhaltung werden wir die nach dem Stand der Technik erforderlichen Wartungs- und Instandhaltungsmaßnahmen durchführen.

(2) Die LH Bildung ist zu einer Änderung oder einer Anpassung der E-Learning-Plattform nur dann verpflichtet, wenn eine solche Änderung oder Anpassung zur Instandhaltung der E-Learning-Plattform nach dem Stand der Technik erforderlich ist. Im Übrigen ist die LH Bildung zu einer Änderung, Anpassung und Weiterentwicklung der Software nur dann verpflichtet, wenn die Parteien dies gesondert vereinbaren. Ohne eine solche gesonderte Vereinbarung ist die LH Bildung insbesondere nicht zu einer Weiterentwicklung der E-Learning-Plattform verpflichtet.

§ 8 Rücktrittsrecht

(1) Die LH Bildung räumt dem/der Vertragspartner:in ein Rücktrittsrecht von 14 Tagen beginnend ab dem Zeitpunkt der Bestellung der Anwender:innenkontingente ein. Das Rücktrittsrecht soll es dem/der Vertragspartner:in ermöglichen die Inhalte der E-Learning-Plattform einzusehen, ohne an sein/ihr Vertragsangebot gebunden zu sein. Der/Die Vertragspartner:in muss den Rücktritt vor Ablauf von 14 Tagen ab dem Tag des Absendens der Bestellung in Textform (§ 126b BGB) gegenüber der LH Bildung erklären. Auf den Tag der Bestellannahme kommt es für die Fristberechnung nicht an. Die Angabe von Gründen ist bei der Rücktrittserklärung nicht erforder-

lich. Ein teilweiser Rücktritt ist nur insoweit möglich, als nach erfolgtem Rücktritt noch mindestens eines der von der LH Bildung angebotenen Anwender:innenkontingente bei dem/der Vertragspartner:in verbleibt. Eine Aufspaltung der Anwender:innenkontingente ist nicht möglich.

(2) Im Falle des rechtzeitigen und wirksamen Rücktritts des/der Vertragspartner:in sind alle in Bezug auf das rückabzuwickelnde Vertragsverhältnis ausgetauschten Leistungen beider Parteien zurückzugewähren. Der/Die Vertragspartner:in und seine Anwender:innen haben im Fall des Rücktritts kein Nutzungsrecht an der E-Learning-Plattform. Bereits begonnene Kurse und Lehrgänge verfallen. Erworbene Zertifikate werden im Falle des Rücktritts nicht ausgestellt. Bereits gezahlte Lizenzgebühren werden von der LH Bildung an den/die Vertragspartner:in zurückerstattet. Der/Die Vertragspartner:in wird seine/ihre Anwender:innen im Falle des Rücktritts auf den Rücktritt und den Wegfall des Nutzungsrechts hinweisen.

§ 9 Gewährleistung

(1) Sollte der/die Vertragspartner:in Mängel an der E-Learning-Plattform feststellen, so hat der/die Vertragspartner:in diese der LH Bildung unverzüglich zumindest in Textform (§ 126b BGB) anzuzeigen.

(2) Die LH Bildung ist verpflichtet, die angezeigten Mängel an der E-Learning-Plattform und an der Dokumentation innerhalb einer angemessenen Frist zu beheben. Im Rahmen der Mängelbeseitigung hat die LH Bildung ein Wahlrecht zwischen Nachbesserung und Ersatzlieferung. Die Kosten der Mängelbeseitigung trägt die LH Bildung.

(3) Der/Die Vertragspartner:in hat der LH Bildung den zum Zwecke der Mängelbeseitigung erforderlichen Zugriff auf die E-Learning-Plattform jederzeit zu ermöglichen.

(4) Der/Die Vertragspartner:in ist nicht dazu berechtigt, eine Minderung dadurch geltend zu machen, dass er/sie den Minderungsbetrag von der laufenden Lizenzgebühr eigenständig abzieht. Der bereicherungsrechtliche Anspruch des/der Vertragspartners:in, den aufgrund einer berechtigten Minderung zu viel gezahlten Teil der Miete zurückzufordern, bleibt hiervon unberührt.

(5) Im Falle des Fehlschlags der geschuldeten Mängelbeseitigung ist der/die Vertragspartner:in zur außerordentlichen Kündigung des Vertrages über die Nutzung der E-Learning-Plattform berechtigt. Ein Fehlschlag der Mängelbeseitigung liegt insbesondere dann vor, wenn die Mängelbeseitigung für die LH Bildung unmöglich ist, wenn die LH Bildung die Mängelbeseitigung verweigert oder wenn die Mängelbeseitigung durch die LH Bildung aus sonstigen Gründen für den/die Vertragspartner:in unzumutbar ist.

§ 10 Haftung

(1) Die LH Bildung haftet unbeschränkt:

- bei Arglist, Vorsatz oder grober Fahrlässigkeit;
- im Rahmen einer von ihr ausdrücklich übernommenen Garantie;

- für Schäden aus der Verletzung des Lebens, des Körpers oder der Gesundheit;
- für die Verletzung einer wesentlichen vertraglichen Pflicht, deren Erfüllung die ordnungsgemäße Durchführung des Vertrages über die lizenzierte Nutzung der E-Learning-Plattform überhaupt erst ermöglicht und auf deren Einhaltung der/die Vertragspartner:in regelmäßig vertraut und vertrauen darf (Kardinalpflicht), jedoch begrenzt auf den bei Eintritt des Vertragsschlusses vernünftigerweise zu erwartenden Schaden;
- nach den Vorschriften des Produkthaftungsgesetzes.

(2) Im Übrigen ist eine Haftung der LH Bildung ausgeschlossen. Insbesondere haftet die LH Bildung nicht für bereits bei Vertragsschluss vorhandene Mängel, soweit kein Fall der vorstehenden § 10 Abs. 1 gegeben ist. Weiterhin übernimmt die LH Bildung darüber hinaus keinerlei Gewähr für die Richtigkeit der auf der E-Learning-Plattform eingestellten Inhalte oder Beiträge, sofern nicht eine Haftung gemäß der obigen Aufzählung anzunehmen ist. Dies gilt insbesondere auch für den Fall, dass die Inhalte und Beiträge durch den/die Vertragspartner:in verändert wurden bzw. durch den/die Vertragspartner:in erstellte Inhalte und Beiträge auf Wunsch in die E-Learning-Plattform eingearbeitet worden sind.

(3) Die vorstehenden Haftungsregeln gelten entsprechend für das Verhalten von und Ansprüchen gegen Mitarbeiter, gesetzliche Vertreter und Erfüllungsgehilfen der LH Bildung.

§ 11 Rückgabe und Löschung

(1) Nach Beendigung des Vertragsverhältnisses über die Nutzung der E-Learning-Plattform ist der/die Vertragspartner:in verpflichtet, die Nutzung der der E-Learning-Plattform einzustellen und die der E-Learning-Plattform sowie sämtliche den Anwender:innen überlassenen Unterlizenzen, Dokumentationen, Materialien und sonstige Unterlagen an die LH Bildung zurückzugeben. Die Rückgabe erfolgt auf eigene Kosten des/der Vertragspartners:in.

(2) Sämtliche von der LH Bildung an den/die Vertragspartner:in und auch von dem/der Vertragspartner:in an die Anwender:innen gewährte Unterlizenzen und E-Learning-Plattform Zugänge verfallen spätestens 2 Jahre nach Vertragsbeginn. Dies gilt auch für noch nicht genutzte/aktivierte Lizenzen und/oder Zugänge, sollten diese nicht rechtzeitig vor Ablauf genutzt oder neu erworben werden.

(3) Jede Nutzung der E-Learning-Plattform nach Beendigung des Mietverhältnisses ist unzulässig.

Stand: Oktober 2024

Formblatt zur Unterrichtung bei einer Pauschalreise nach § 651a BGB und Informationspflichten bei Pauschalreiseverträgen nach Art. 250 § 3 EGBGB

Bei der Ihnen angebotenen Kombination von Reiseleistungen handelt es sich um eine Pauschalreise im Sinne der Richtlinie (EU) 2015/2302.

Daher können Sie alle EU-Rechte in Anspruch nehmen, die für Pauschalreisen gelten. Das Unternehmen Lebenshilfe Bildung NRW gGmbH trägt die volle Verantwortung für die ordnungsgemäße Durchführung der gesamten Pauschalreise.

Zudem verfügt das Unternehmen Lebenshilfe Bildung NRW gGmbH über die gesetzlich vorgeschriebene Absicherung für die Rückzahlung Ihrer Zahlungen und, falls der Transport in der Pauschalreise inbegriffen ist, zur Sicherstellung Ihrer Rückbeförderung im Fall seiner Insolvenz.

Wichtigste Rechte nach der Richtlinie (EU) 2015/2302

- Die Reisenden erhalten alle wesentlichen Informationen über die Pauschalreise vor Abschluss des Pauschalreisevertrags.
- Es haftet immer mindestens ein Unternehmer für die ordnungsgemäße Erbringung aller im Vertrag inbegriffenen Reiseleistungen.
- Die Reisenden erhalten eine Notruftelefonnummer oder Angaben zu einer Kontaktstelle, über die sie sich mit dem Reiseveranstalter oder dem Reisebüro in Verbindung setzen können.
- Die Reisenden können die Pauschalreise – innerhalb einer angemessenen Frist und unter Umständen unter zusätzlichen Kosten – auf eine andere Person übertragen.
- Der Preis der Pauschalreise darf nur erhöht werden, wenn bestimmte Kosten (zum Beispiel Treibstoffpreise) sich erhöhen und wenn dies im Vertrag ausdrücklich vorgesehen ist, und in jedem Fall bis spätestens 20 Tage vor Beginn der Pauschalreise. Wenn die Preiserhöhung 8 % des Pauschalreisepreises übersteigt, kann der Reisende vom Vertrag zurücktreten. Wenn sich ein Reiseveranstalter das Recht auf eine Preiserhöhung vorbehält, hat der Reisende das Recht auf eine Preissenkung, wenn die entsprechenden Kosten sich verringern.
- Die Reisenden können ohne Zahlung einer Rücktrittsgebühr vom Vertrag zurücktreten und erhalten eine volle Erstattung aller Zahlungen, wenn einer der wesentlichen Bestandteile der Pauschalreise mit Ausnahme des Preises erheblich geändert wird. Wenn der für die Pauschalreise verantwortliche Unternehmer die Pauschalreise vor Beginn der Pauschalreise absagt, haben die Reisenden Anspruch auf eine Kostenerstattung und unter Umständen auf eine Entschädigung.
- Die Reisenden können bei Eintritt außergewöhnlicher Umstände vor Beginn der Pauschalreise ohne Zahlung einer Rücktrittsgebühr vom Vertrag zurücktreten, beispielsweise wenn am Bestimmungsort schwerwiegende Sicherheitsprobleme bestehen, die die Pauschalreise voraussichtlich beeinträchtigen.
- Zudem können die Reisenden jederzeit vor Beginn der Pauschalreise gegen Zahlung einer angemessenen und vertretbaren Rücktrittsgebühr vom Vertrag zurücktreten.
- Können nach Beginn der Pauschalreise wesentliche Bestandteile der Pauschalreise nicht vereinbarungsgemäß durchgeführt werden, so sind dem Reisenden angemessene andere Vorkehrungen ohne Mehrkosten anzubieten. Der Reisende kann ohne Zahlung einer Rücktrittsgebühr vom Vertrag zurücktreten (in der Bundesrepublik Deutschland heißt dieses Recht „Kündigung“), wenn Leistungen nicht gemäß dem Vertrag erbracht werden und dies erhebliche Auswirkungen auf die Erbringung der vertraglichen Pauschalreiseleistungen hat und der Reiseveranstalter es versäumt, Abhilfe zu schaffen.
- Der Reisende hat Anspruch auf eine Preisminderung und/oder Schadenersatz, wenn die Reiseleistungen nicht oder nicht ordnungsgemäß erbracht werden.
- Der Reiseveranstalter leistet dem Reisenden Beistand, wenn dieser sich in Schwierigkeiten befindet.
- Im Fall der Insolvenz des Reiseveranstalters oder – in einigen Mitgliedstaaten – des Reisevermittlers werden Zahlungen zurückerstattet. Tritt die Insolvenz des Reiseveranstalters oder, sofern einschlägig, des Reisevermittlers nach Beginn der Pauschalreise ein und ist die Beförderung Bestandteil der Pauschalreise, so wird die Rückbeförderung der Reisenden gewährleistet. Das Unternehmen Lebenshilfe Bildung NRW gGmbH hat eine Insolvenzabsicherung mit der R+V Allgemeine Versicherung AG in Wiesbaden abgeschlossen. Die Reisenden können diese Einrichtung

unter R+V Allgemeine Versicherung AG, Raiffeisenplatz 1, 65189 Wiesbaden, E-Mail: info@ruv.de, Tel. +49 (0) 611 533-5859 kontaktieren, wenn ihnen Leistungen aufgrund der Insolvenz von dem Unternehmen Lebenshilfe Bildung NRW gGmbH verweigert werden.

Webseite, auf der die Richtlinie (EU) 2015/2302 in der in das nationale Recht umgesetzten Form zu finden ist: www.umsetzung-richtlinie-eu2015-2302.de

Informationspflichten bei Pauschalreiseverträgen nach Art. 250 § 3 EGBGB

Mit unserer Reisebeschreibung und unseren Reisebedingungen erhalten Sie alle wesentlichen Informationen vor Abschluss des Pauschalreisevertrages und zwar:

1. die wesentlichen Eigenschaften der Reiseleistungen, und zwar
 - a) Bestimmungsort oder, wenn die Pauschalreise mehrere Aufenthalte umfasst, die einzelnen Bestimmungsorte sowie die einzelnen Zeiträume (Datumsangaben und Anzahl der Übernachtungen),
 - b) Reiseroute,
 - c) Transportmittel (Merkmale und Klasse),
 - d) Ort, Tag und Zeit der Abreise und der Rückreise oder, sofern eine genaue Zeitangabe noch nicht möglich ist, ungefähre Zeit der Abreise und Rückreise, ferner Orte und Dauer von Zwischenstationen sowie die dort zu erreichenden Anschlussverbindungen,
 - e) Unterkunft (Lage, Hauptmerkmale und gegebenenfalls touristische Einstufung der Unterkunft nach den Regeln des jeweiligen Bestimmungslandes),
 - f) Mahlzeiten,
 - g) Besichtigungen, Ausflüge oder sonstige im Reisepreis inbegriffene Leistungen,
 - h) sofern dies nicht aus dem Zusammenhang hervorgeht, die Angabe, ob eine der Reiseleistungen für den Reisenden als Teil einer Gruppe erbracht wird, und wenn dies der Fall ist, sofern möglich, die Angabe der ungefähren Gruppengröße,
 - i) sofern die Nutzung touristischer Leistungen im Sinne des § 651a Absatz 3 Satz 1 Nummer 4 des Bürgerlichen Gesetzbuchs durch den Reisenden von einer wirksamen mündlichen Kommunikation abhängt, die Sprache, in der diese Leistungen erbracht werden, und
 - j) die Angabe, ob die Pauschalreise im Allgemeinen für Personen mit eingeschränkter Mobilität geeignet ist, sowie auf Verlangen des Reisenden genaue Informationen über eine solche Eignung unter Berücksichtigung der Bedürfnisse des Reisenden,
2. die Firma oder den Namen des Reiseveranstalters, die Anschrift des Ortes, an dem er niedergelassen ist, die Telefonnummer und gegebenenfalls die E-Mail-Adresse; diese Angaben sind gegebenenfalls auch bezüglich des Reisevermittlers zu erteilen,
3. den Reisepreis einschließlich Steuern und gegebenenfalls aller zusätzlichen Gebühren, Entgelte und sonstigen Kosten, oder, wenn sich diese Kosten vor Vertragsschluss nicht bestimmen lassen, die Angabe der Art von Mehrkosten, für die der Reisende gegebenenfalls noch aufkommen muss,
4. die Zahlungsmodalitäten einschließlich des Betrags und des Prozentsatzes des Reisepreises, der als Anzahlung zu leisten ist, sowie des Zeitplans für die Zahlung des Restbetrags oder für die Stellung finanzieller Sicherheiten durch den Reisenden,
5. die für die Durchführung der Pauschalreise erforderliche Mindestteilnehmerzahl sowie die Angabe, bis zu welchem Zeitpunkt vor dem vertraglich vereinbarten Reisebeginn dem Reisenden die Rücktrittserklärung des Reiseveranstalters gemäß § 651h Absatz 4 Satz 1 Nummer 1 des Bürgerlichen Gesetzbuchs zugegangen sein muss,
6. allgemeine Pass- und Visumfordernisse des Bestimmungslandes, einschließlich der ungefähren Fristen für die Erlangung von Visa, sowie gesundheitspolizeiliche Formalitäten,
7. den Hinweis, dass der Reisende vor Reisebeginn gegen Zahlung einer angemessenen Entschädigung oder gegebenenfalls einer vom Reiseveranstalter verlangten Entschädigungspauschale jederzeit vom Vertrag zurücktreten kann,
8. den Hinweis auf den möglichen Abschluss einer Reiserücktrittskostenversicherung oder einer Versicherung zur Deckung der Kosten einer Unterstützung einschließlich einer Rückbeförderung bei Unfall, Krankheit oder Tod.

Herausgeber:

Lebenshilfe Bildung NRW gGmbH
Referat Reisen
Abtstraße 21
50354 Hürth

Telefon-Nummer:

0 22 33 - 932 45 202

E-Mail: reisen@lebenshilfe-nrw.de

Redaktion:

Julia Lang

Verantwortlich ist:

Die Geschäfts-Führung
der Lebenshilfe Bildung NRW gGmbH
Abtstraße 21
50354 Hürth

Satz und Druck:

medienzentrum süd, Köln

Erschienen:

November 2024

Impressum





Weitere Programme der Lebenshilfe Bildung NRW gGmbH



bildung.lebenshilfe-nrw.de
facebook.com/lebenshilfenrw
[lebenshilfenrw.ehrenamt](https://lebenshilfenrw.ehrenamt.de)

**BILDUNGSANGEBOTE
FÜR ALLE
WEITERBILDEN 2025**

bildung.lebenshilfe-nrw.de
facebook.com/lebenshilfenrw

**BILDUNGSANGEBOTE
FÜR ALLE
BERUFLICHE BILDUNG 2025**

Anmeldungen
online unter:
[www.bildung.
lebenshilfe-nrw.de](http://www.bildung.lebenshilfe-nrw.de)
möglich.

FABI Familienbildung
Rhein-Sieg
PROGRAMM 2025