

bildung.lebenshilfe-nrw.de
facebook.com/lebenshilfenrw
lebenshilfenrw_ehrenamt



Lebenshilfe

Nordrhein-Westfalen

*Teilhabe
statt Ausgrenzung*

SCHÖNE ZEITEN PROGRAMM 2024

GRUPPENREISEN FÜR MENSCHEN MIT BEHINDERUNG

Herzlich Willkommen

Lieber Leser,
Liebe Leserinnen,

unser neuer Reise-Katalog für das Jahr 2024 ist da!
Darüber freuen wir uns sehr.
Danke an alle, die bereits 2023 mit uns gereist sind.
Danke für Ihr Vertrauen.

Durch Sie war das Jahr 2023 ein ganz besonderes Jahr.
Wir bemühen uns weiter unser Assistenz-Netzwerk auszubauen.
Für Ihre Hilfe sind wir dabei sehr dankbar.
Erzählen Sie gerne Ihrem Umfeld von uns.
Vielleicht möchte jemand als Assistent oder Assistentin mitfahren.
Näheres finden Sie auf Seite 42 und 43.

Wir danken Ihnen für alle Rückmeldungen und Verbesserungsvorschläge.
Wir bemühen uns unser Programm und Angebot stetig weiterzuentwickeln.

Wie jedes Jahr haben wir auch neue Reise-Ziele dabei.
Wir freuen uns auf das neue Reisejahr 2024 mit Ihnen!

Wir stehen jederzeit für Fragen bereit.
Unsere Kontakt-Daten stehen auf der nächsten Seite.
Wir freuen uns auf Sie!

Herzlichst,
der Fach-Bereich Reisen



Ansprech-Partner und Ansprech-Partnerinnen

Wenn Sie Fragen haben, dann rufen Sie uns an.

Sie können uns auch eine E-Mail schreiben.

Wir sind im Büro für Sie da:



Frau Julia Lang
Fachbereichsleitung

E-Mail:

lang.julia@lebenshilfe-nrw.de

Telefon-Nummer:

0 22 33 - 932 45 202



Frau Christine Bauer
Beratung und Organisation

E-Mail:

bauer.christine@lebenshilfe-nrw.de

Telefon-Nummer:

0 22 33 - 932 45 202



Frau Anna Drews
Beratung und Organisation

E-Mail:

drews.anna@lebenshilfe-nrw.de

Telefon-Nummer:

0 22 33 - 932 45 202

Zentrale

E-Mail: reisen@lebenshilfe-nrw.de

Telefon-Nummer: 0 22 33 - 932 45 60

Fax-Nummer: 0 22 33 - 932 45 652

Ihnen hat etwas nicht gefallen?

E-Mail: beschwerde@lebenshilfe-nrw.de



Inhaltsverzeichnis

	Seite
Herzlich Willkommen	2
Reise-Ziele.	6
Symbole	8
Allgemeine Erklärungen und Anmeldung	10
Treffpunkte	11
Assistenz-Leistung	12
Reise-Preis und Versicherung.	14
Finanzierung	16
Reise-Übersicht.	18
Reisen in Deutschland	
Norderney – Insel Oase	22
Bayerischer Wald.	24
Schloss Dankern	26
Halberstadt – Hotel K6.	28
Reisen in die Niederlande	
De Hoeve und De Schuurherd	32
Hof Renesse	34
Lokkershof	36
Ferienpark Duinrell	28
Ameland.	40
De Zonneroos	44



	Seite
Haus Eik46
De Reggehoeve.48
SuyderZee.50
De Sterre52

Reisen in Europas Süden

Finca Can Agustin56
-----------------------------	-----

Fernreise (über Lebenshilfe Wilhelmshaven-Friesland!)

Thailand.60
New York61

Anmeldeunterlagen und Sonstiges

Unsere Reise-Leitungen62
Check-Liste63
Weitere Angebote der Lebenshilfe Bildung 202464
Anmelde-Formular.66
Kategorien-Formular.67
Daten-Schutz68
Allgemeine Geschäfts-Bedingungen70
Formblatt zur Unterrichtung von Pauschal-Reisen.81
Reise-Wünsche82
Impressum83

Reise-Ziele

Reise-Ziele in Deutschland

Norderney – Insel Oase

Marienstraße 18
26548 Norderney
Deutschland
Internet: [www.caritas-norderney.de/
gaestehaus-caritas-inseloase](http://www.caritas-norderney.de/gaestehaus-caritas-inseloase)

Halberstadt – Hotel K6

Kirschallee 6
38820 Halberstadt
Deutschland
Internet: www.k6-seminarhotel.de

Schloss Dankern

Am Tiergarten
49733 Haren (Ems)
Deutschland
Internet: www.schloss-dankern.de

Reise-Ziele in die Niederlande

De Hoeve und De Schuurherd

Hoogcasteren 25B
5528 NP Hoogeloon
Niederlande
Internet: [www.biestheuvel.nl/
groepsaccommodaties](http://www.biestheuvel.nl/groepsaccommodaties)

Lokkershof

Lokkershofweg 4-6
4326 SE Noordwelle
Niederlande
Internet: www.hofvanrenesse.nl/de

Hof Renesse

Lokkershofweg 4-6
4326 SE Noordwelle
Niederlande
Internet: www.hofvanrenesse.nl/de

Ferienpark Duinrell

Duinrell 1
2242 JP Wassenaar
Niederlande
Internet: www.duinrell.de



Reise-Ziele in die Niederlande

Ameland

Kerpad 4
9161 AH Hollum
Niederlande
Internet: www.suudwester.nl/de

De Zonneroos

Grindweg 115a
NL 8485 JM Munnekeburen
Niederlande
Internet: www.zonneroos.nl

Haus Eik

Hanhofweg 5
NL-7587 LK de Lutte
Niederlande
Internet: www.keampke.nl

De Reggehoeve

Lemelerweg 15
7731 PR Ommen
Niederlande
Internet: www.groepsaccommodatie-nieuwebrug.nl/de-reggehoeve

SuyderZee

Uiterdijkenweg 58
8316 RS Marknesse
Niederlande
Internet: www.destrandhoeve.nl

Reise-Ziele in Europas Süden

Finca Can Agustin

Carretera Cala Millor a
07530 Son Carrió
Illes Balears, Spanien
Internet: www.canagustin.com

In unserem Reise-Katalog finden Sie verschiedene Symbole.

Symbole ist ein anderes Wort für Zeichen.

Die Symbole beschreiben die Eigenschaften einer Reise.

Bitte achten Sie bei der Auswahl Ihrer Reise auf die angegebenen Symbole.

1:1

Betreuungs-Schlüssel:

Das Symbol zeigt den Betreuungs-Schlüssel an.

Die erste Zahl zeigt die Anzahl der Assistenten und Assistentinnen an.

Die zweite Zahl zeigt die Anzahl der Gäste an.

Beispiel: Ein Assistent betreut bei einem **1:1 Schlüssel** 1 Gast.

1:2

Betreuungs-Schlüssel:

Das Symbol zeigt den Betreuungs-Schlüssel an.

Die erste Zahl zeigt die Anzahl der Assistenten und Assistentinnen an.

Die zweite Zahl zeigt die Anzahl der Gäste an.

Beispiel: Ein Assistent betreut bei einem **1:2 Schlüssel** 2 Gäste.

1:3

Betreuungs-Schlüssel:

Das Symbol zeigt den Betreuungs-Schlüssel an.

Die erste Zahl zeigt die Anzahl der Assistenten und Assistentinnen an.

Die zweite Zahl zeigt die Anzahl der Gäste an.

Beispiel: Ein Assistent betreut bei einem **1:3 Schlüssel** 3 Gäste.

1:4

Betreuungs-Schlüssel:

Das Symbol zeigt den Betreuungs-Schlüssel an.

Die erste Zahl zeigt die Anzahl der Assistenten und Assistentinnen an.

Die zweite Zahl zeigt die Anzahl der Gäste an.

Beispiel: Ein Assistent betreut bei einem **1:4 Schlüssel** 4 Gäste.



Einzel-Assistenz:

Einzel-Assistenzen sind möglich.



Viel Einzel-Assistenz möglich:

Extra viele Einzel-Assistenzen sind möglich.



Keine Einzel-Assistenz:

Eine Einzel-Assistenz ist **nicht** möglich.



Roll-Stuhl:

Für Roll-Stuhl-Fahrende geeignet.



Kein Roll-Stuhl:

Nicht für Roll-Stuhl-Fahrende geeignet.



Nacht-Wache:

Es gibt eine Nacht-Wache.



Keine Nacht-Wache:

Es gibt **keine** Nacht-Wache.



Auto:

Eigene Anreise.



Bus:

Gemeinsame Bus-Anreise.



Zug:

Gemeinsame Zug-Anreise.



Flugzeug:

Gemeinsame Flugzeug-Anreise.



Insel oder Strand:

Wir können im Meer oder im See schwimmen.



Wir reisen in einer Reisegruppe.

Die Zahl zeigt die Anzahl der Gäste an.

Achtung: Auf jeder Reise müssen mindestens 4 Gäste dabei sein.

Sonst könnte die Reise abgesagt werden.



Stift: Diese Seite bitte ausfüllen.

Allgemeine Erklärungen

Unsere Reisen sind für Menschen mit Behinderung geeignet.
Auf unseren Reisen fahren Assistenten und Assistentinnen mit.
Sie unterstützen Sie auf unseren Reisen.
Mehr dazu erfahren Sie auf den folgenden Seiten.

Die Reisen sind nach Reise-Region sortiert:

Das erste Kapitel heißt: **Reisen in Deutschland.**

Das zweite Kapitel heißt: **Reisen in die Niederlande.**

Das dritte Kapitel heißt: **Reisen in Europas Süden.**

Achtung: Zwei unserer Reisen werden von der **Lebenshilfe Wilhelmshaven-Friesland** angeboten. Sie finden diese Reisen auf Seite 56. Die beiden Reisen gehen nach New York und Thailand!

Sie können sich bei Fragen zu diesen Reisen auch bei uns melden.

Infos zur Anmeldung

Die **Anmelde-Unterlagen** finden Sie **auf der Seite 64 bis 66.**

Ihre Anmeldung sollte bis zum **05. Januar 2024** bei uns sein.

Erst **ab dem 12. Januar 2024 bekommen Sie eine Anmelde-Bestätigung.**

Sie können sich auch noch nach dem 12. Januar anmelden.

Es gibt dann allerdings wahrscheinlich weniger Plätze.

Auf den Anmelde-Unterlagen ist ein **Stift** abgebildet.

Das bedeutet: **Bitte ausfüllen.**

Bitte füllen Sie die Seite 66, 67 und 68 für eine vollständige Anmeldung aus.

Assistenz-Bogen

Mit der **Anmelde-Bestätigung** bekommen Sie einen **Assistenz-Bogen.**

Bitte füllen Sie den Assistenz-Bogen vollständig aus.

Der Bogen hilft den Assistenten und Assistentinnen Sie zu betreuen.

Wenn wir keinen Bogen von Ihnen haben,
können Sie nicht an unserer Reise teilnehmen.

Der Assistenz-Bogen ist 2 Jahre gültig.

Sie müssen ihn dann nur bestätigen.

Für die Bestätigung erhalten Sie ein Formular von uns.

Treffpunkte

Wir treffen uns gemeinsam am vereinbarten Ort.

Dieser wird Ihnen 4 bis 6 Wochen vor der Reise mitgeteilt.

Von diesem Treffpunkt aus reisen wir gemeinsam zum Urlaubs-Ort.

Wir können Sie leider nicht zu Hause abholen.

Bus-Reisen

Der erste Treffpunkt ist immer: Lebenshilfe NRW Landes-Geschäftsstelle Hürth

Als weitere zweite Zustiege-Möglichkeit haben wir diese Treffpunkte:

1. Rastplatz Bottrop
2. Rastplatz Mönchengladbach
3. Rastplatz Dortmund Lichtendorf
4. Rastplatz Hünxe
5. Rastplatz Dorsten

Die Treffpunkte liegen entlang der geplanten Reise-Route zum Urlaubs-Ort.

Die weitere Zustiege-Möglichkeit wird Ihnen mitgeteilt.

Sie können zwischen **Hürth** und dem **weiteren Zustiege-Ort** wählen.

Wichtig: Sie können **nicht** zwischen allen Treffpunkten wählen.

Bitte beachten Sie:

Die Rastplätze sind begrenzt mit öffentlichen Verkehrsmitteln zu erreichen.

Änderungen der Treffpunkte können kurzfristig notwendig sein.

Flug-Reisen

Mögliche Treffpunkte für Flug-Reisen sind:

1. Flughafen Köln/Bonn
2. Flughafen Düsseldorf

Unsere Flug-Reisen starten immer von Köln oder Düsseldorf.

Der Flughafen wird Ihnen 4 bis 6 Wochen vor der Reise mitgeteilt.

Die Flughäfen können sich auch danach noch ändern.

Darauf haben wir leider keinen Einfluss.

Das entscheidet die Flug-Gesellschaft.

Wir informieren Sie so schnell es geht.

**Wenn der Zustiege-Ort für Sie besonders wichtig ist,
rufen Sie uns gerne an!**

Aufgaben unserer Assistenten und Assistentinnen

Auf allen unseren Urlaubs-Reisen fahren Assistenten und Assistentinnen mit. Diese unterstützen Sie zum Beispiel in den folgenden Dingen:

- Grundpflege
- alltägliche Aufgaben (Taschen-Geld verwalten oder Post-Karten schreiben)
- Fortbewegung am Urlaubs-Ort
- Planung von Ausflügen
- Durchführung von Ausflügen
- Einkaufen von Lebensmitteln und Getränken
- Zubereitung von Mahlzeiten

... und vieles mehr !

Der Betreuungs-Schlüssel

Jede Reise hat ihren eigenen Betreuungs-Schlüssel:

Der Betreuungs-Schlüssel ist bei jeder Reise angegeben.

Der Betreuungs-Schlüssel wird durch dieses Symbol angegeben:

Die Symbole haben Sie auf Seite 9 kennengelernt.

1:2

Auf manchen Reisen fahren viele Assistenten und Assistentinnen mit.

Auf manchen Reisen fahren wenige Assistenten und Assistentinnen mit.

Das erkennen Sie am Betreuungs-Schlüssel.

Ein Beispiel:

Für die Reise ist dieser Betreuungs-Schlüssel angegeben:

Das bedeutet so viel, wie: „Eins zu zwei“.

Wenn 10 Urlaubs-Gäste teilnehmen,

fahren 5 Assistenten oder Assistentinnen mit.

1:2

Pflegeartikel und Kleidung bei Inkontinenz

Bitte bringen Sie folgende Dinge unbedingt selbst mit:

- mehr als ausreichend Inkontinenz-Material
Beispiele: Sitz-Unterlagen, Schutz-Hosen, Bett-Schutz
- mehr als ausreichend Wechsel-Wäsche
- Urinflasche (wenn Sie eine nutzen)

Die Erfahrung zeigt: Der Bedarf auf einer Reise ist meistens höher als zu Hause.

Vielen Dank für Ihr Verständnis!

Einzel-Assistenz

1:1

Wir bieten auch eine Einzel-Assistenz an.

Eine Einzel-Assistenz kostet 70 Euro zusätzlich am Tag.

Sie sind dennoch Teil einer Gruppen-Reise.

Beispiele für eine Einzel-Assistenz können sein:

- Wenn Sie bei Hygiene und Pflege viel Assistenz brauchen.
- Wenn Sie stetig Unterstützung bei der Inkontinenz-Versorgung benötigen.
- Wenn Sie als Roll-Stuhl-Fahrer oder Fahrerin immer Schiebe-Hilfe brauchen.
- Wenn Sie eine besonders intensive Aufsicht brauchen.
- Wenn Sie Epilepsie haben und dauerhaft betreut werden müssen.
- Wenn Sie Ihre Grundbedürfnisse nicht mitteilen können.
- Wenn Sie nicht sehen können und zusätzlich sehr viel Unterstützung brauchen.
- Wenn Sie auf unserem Kategorien Formular zweimal „C“ ankreuzen.
- Wenn Sie auf unserem Kategorien Formular zweimal „D“ ankreuzen.

Wenn Sie unsicher sind,

ob Sie eine Einzel-Assistenz brauchen, rufen Sie uns gerne an!

Wir entscheiden dann gemeinsam,

ob Sie eine Einzel-Assistenz brauchen.

Nacht-Wachen

Nicht alle Reisen haben eine Nacht-Wache!



Falls Sie eine **Nacht-Wache** brauchen, achten Sie auf dieses Symbol:

Auf manchen Reisen bieten wir eine Nacht-Wache an.

Wenn es keine Nacht-Wache gibt, ist kein Assistent oder Assistentin wach.

Nacht-Wachen sind in der Nacht wach.

Nacht-Wachen schlafen am Tag.

Nacht-Wachen unterstützen Sie in der Nacht.

Zum Beispiel bei diesen Dingen:

- Nächtliche Toilettengänge
- Vergabe von Nacht-Medikation
- Wechsel von Inkontinenz-Material
- Unterstützung bei epileptischen Anfällen

Auf dieser Reise ist **keine** Nacht-Wache dabei:



Der Reise-Preis

Unsere Reise-Preise setzen sich aus 2 Teilen zusammen.

Teil 1: Reise-Kosten

Teil 2: Betreuungskosten

Der Gesamt-Preis ist der Preis, wenn man beide Teile zusammenrechnet.
Wenn Sie ein Einzel-Zimmer oder eine Einzel-Assistenz buchen,
wird der Gesamt-Preis höher.

Der Gesamt-Preis steht auf der Rechnung.
Sie müssen immer den Gesamt-Preis zahlen.

Teil 1

Teil 2

Reise-Nummer	Nächte	Zeit-Raum	Reise-Kosten	Betreuungs-Kosten	Gesamt-Preis
2024-JA-001	7	Montag, 03. April bis Montag, 10. April 2023			

Leistungen (im Reise-Preis enthalten):

- ✓ **Anreise** vom Treffpunkt zum Urlaubs-Ort
- ✓ **Verpflegung:** Frühstück, Lunchpaket und Abendessen
 - **Bei Selbstversorgung:**
Frühstück, Lunchpaket und Abendessen werden vom Team zubereitet.
 - **Bei Halbpension:**
Frühstück und Abendessen werden durch die Unterkunft zubereitet.
Das Lunch-Paket wird durch die Gruppe in einem Supermarkt eingekauft und/oder zubereitet. Je nach Möglichkeit.
- ✓ **Snacks** für die gesamte Gruppe
- ✓ **einfache Getränke:** Wasser, Milch, Kaffee und Saft
- ✓ **besondere Getränke:** Softdrinks oder einfache alkoholische Getränke
Eigenanteil pro Gast: 1 Euro am Tag.
Wird auf der Reise eingesammelt.
Muss im Taschen-Geld eingeplant sein.
- ✓ **besonderes Abschluss-Essen**
Eigenanteil pro Gast: 15 Euro.
Muss im Taschen-Geld eingeplant sein.
Wird auf der Reise eingesammelt.

Taschengeld (**nicht** im Reise-Preis enthalten):

Bitte bringen Sie ausreichend Taschen-Geld mit.

Wir empfehlen Ihnen mindestens 15,00 Euro pro Urlaubstag einzuplanen.

Das Taschen-Geld brauchen Sie zum Beispiel für:

- Eintritts-Gelder auf Ausflügen
- Zum Shoppen
- für Besuche im Restaurant (außer Abschlussessen)
- für eigene Snacks, eigene Süßigkeiten oder eigene besondere Getränke

Versicherungen (im Reise-Preis enthalten):

Sie sind auf unseren Reisen versichert.

Diese Versicherungen bekommen Sie:

- Haftpflicht-Versicherung**
- Unfall-Versicherung**
- im Ausland: Kranken- und Notfall-Versicherung**
- Reise-Preis-Sicherungsschein**

Versicherungen (**nicht** im Reise-Preis enthalten):

- Reise-Rück-Tritts-Versicherung
- Reise-Abbruch-Versicherung

Diese Versicherungen sind sehr wichtig.

Wir empfehlen Ihnen diese Versicherungen abzuschließen.

Die Versicherung hilft Ihnen, wenn:

- Sie krank sind und nicht mitfahren können.
- Sie die Reise abbrechen müssen.

Bitte schließen Sie diese Versicherungen selbst ab!



Die Finanzierung

Sie können für die Reise Geld von der Pflege-Kasse zurückbekommen.

Dieses Geld heißt **Verhinderungspflege (nach §39 SGB XI)**.

Sie haben Anspruch auf die Verhinderungspflege wenn:

- ✓ Sie mindestens einen Pflegegrad 2 haben.
- ✓ Sie vorher mindestens 6 Monate von Privat-Personen gepflegt wurden.

Der maximale Betrag ist 1.612 Euro pro Jahr.

Sie können das Geld auf Teil 2 „Betreuungs-Kosten“ anwenden.

$$2.670 \text{ Euro} - 1.340 \text{ Euro} = 1.330 \text{ Euro}$$

Sie zahlen dann 1.330 Euro selbst.

Sie können auch zusätzliche **Betreuungs- und Entlastungsleistungen (nach §45b SGB XI)** beantragen.

Sie haben Anspruch auf die Betreuungs- und Entlastungsleistungen wenn (Beispiele):

- ✓ Sie mindestens Pflegegrad 1 haben.
- ✓ Das Entlastungsgeld zur Entlastung eines Angehörigen oder zur Förderung der Selbstständigkeit des Pflegebedürftigen eingesetzt wird.

Der maximale Betrag ist 125 Euro pro Monat.

Bitte informieren Sie sich zusätzlich bei Ihrer Pflege-Kasse!



Zeeland

Emsland

Friesland

Sa Coma

S'Arenal

Nord-Brabant



Reise-Übersicht

Seite	Nummer	Datum	Ort
März			
32	2024-JA-020	Mo. 11.03. - Mo. 18.03.2024	Hoeve + Schuurherd
22	2024-JA-001	Fr. 22.03. - Mo. 01.04.2024	Norderney
April			
22	2024-JA-002	Mo. 08.04. - Mo. 15.04.2024	Norderney
34	2024-JA-022	Mo. 08.04. - Fr. 19.04.2024	Hof Renesse
32	2024-JA-021	Mo. 22.04. - Mo. 29.04.2024	Hoeve + Schuurherd
24	2024-JA-008	Mo. 22.04. - Fr. 03.05.2024	Bayerischer Wald
Mai			
36	2024-JA-023	Mo. 06.05. - Fr. 17.05.2024	Lokkershof
34	2024-JA-024	Mo. 20.05. - Fr. 31.05.2024	Hof Renesse
56	2024-JA-060	Di. 21.05. - Di. 04.06.2024	Finca Can Agustin
Juni			
40	2024-JA-026	Mo. 03.06. - Fr. 14.06.2024	Ameland
38	2024-JA-025	Fr. 07.06. - Fr. 14.06.2024	Duinrell
56	2024-JA-061	Mo. 17.06. - Mo. 01.07.2024	Finca Can Agustin
36	2024-JA-027	Mo. 24.06. - Mo. 01.07.2024	Lokkershof
Juli			
56	2024-JA-062	Di. 02.07. - Di. 16.07.2024	Finca Can Agustin
32	2024-JA-028	Fr. 05.07. - Fr. 12.07.2024	Hoeve + Schuurherd
32	2024-JA-029	Fr. 12.07. - Fr. 19.07.2024	Hoeve + Schuurherd
56	2024-JA-063	Mi. 17.07. - Mi. 31.07.2024	Finca Can Agustin
44	2024-JA-030	Mo. 22.07. - Fr. 02.08.2024	De Zonneroos



Seite	Nummer	Datum	Ort
August			
56	2024-JA-064	Do. 01.08. - Sa. 10.08.2024	Finca Can Agustin
32	2024-JA-031	Mo. 05.08. - Mo. 12.08.2024	Hoeve + Schuurherd
26	2024-JA-005	Fr. 16.08. - Fr. 23.08.2024	Schloss Dankern
46	2024-JA-033	Mo. 19.08. - Fr. 30.08.2024	Haus Eik
44	2024-JA-032	Mo. 26.08. - Fr. 06.09.2024	De Zonneroos
September			
26	2024-JA-006	Fr. 06.09. - Fr. 13.09.2024	Schloss Dankern
48	2024-JA-034	Mo. 09.09. - Fr. 20.09.2024	De Reggehoeve
56	2024-JA-065	Mi. 18.09. - Mi. 02.10.2024	Finca Can Agustin
32	2024-JA-035	Mo. 23.09. - Fr. 04.10.2024	Hoeve + Schuurherd
Oktober			
50	2024-JA-036	Mo. 07.10. - Fr. 18.10.2024	SuyderZee
56	2024-JA-066	Di. 15.10. - Fr. 25.10.2024	Finca Can Agustin
22	2024-JA-003	Fr. 18.10. - Fr. 25.10.2024	Norderney
52	2024-JA-040	Mo. 28.10. - Fr. 08.11.2024	De Sterre
November			
44	2024-JA-037	Mo. 04.11. - Fr. 15.11.2024	De Zonneroos
50	2024-JA-038	Mo. 18.11. - Fr. 29.11.2024	SuyderZee
Dezember			
28	2024-JA-007	Mo. 02.12. - Fr. 13.12.2024	Halberstadt Hotel K6
32	2024-JA-039	Fr. 27.12. - Fr. 03.01.2025	Hoeve + Schuurherd

Reisen in ...

In diesem Kapitel finden Sie alle Reisen innerhalb von Deutschland.

Dieses Kapitel hat die Farbe **rot**.

Dieses Jahr bieten wir wieder eine Winterreise an!

Norderney



Fahren Sie mit uns zur Norderney. Genießen Sie die frische Seeluft.

Halberstadt



Fahren Sie mit uns nach Halberstadt und besuchen Sie schöne Weihnachtsmärkte.

Wenn Sie Wünsche für Reise-Ziele innerhalb von Deutschland haben, schreiben Sie uns Ihre Vorschläge.

Wir hoffen, Sie können eine passende Reise finden!

A scenic landscape featuring a winding path through a field of purple flowers, with large pine trees and a sunset sky. The path is made of light-colored earth or sand, and the flowers are in full bloom, creating a vibrant purple and pink hue. The pine trees are tall and dark green, with some branches reaching over the path. The sky is a mix of soft orange and blue, indicating a sunset or sunrise. The overall atmosphere is peaceful and natural.

Deutschland



© Blickfang – stock.adobe.com

Norderney – Insel Oase



© Caritas Gesundheitszentrum



© Karen Albers – stock.adobe.com



© brandy1258 – stock.adobe.com

Norderney ist eine Insel in Deutschland.

Die Insel liegt in der Nord-See.

Die Nord-See ist ein Meer.

Sie wohnen in einem Hotel.

Das Hotel heißt Insel Oase.

Die Fahrt mit dem Bus dauert ungefähr 6 Stunden.

Sie werden genug Pausen machen.

Am Hotel gibt es einen Park.

Im Park gibt es einen Platz zum Grillen.

In der Nähe vom Hotel können Sie shoppen gehen.

Sie können eine Wanderung am Strand machen.

Sie können See-Hunde beobachten.

Sie können ein Schwimm-Bad besuchen.

Wir werden auf Norderney nicht mit dem Auto herumfahren.

1:2





© doris oberfrank-list - stock.adobe.com



© Caritas Gesundheitszentrum



© Jürgen Hamann - stock.adobe.com

Sie bekommen:

- ✓ Eine 1:2 Betreuung
- ✓ Halbpension durch Hotel (siehe Seite 14)
- ✓ Ein Bett in einem Doppel-Zimmer (Einzel-Zimmer nur nach Verfügbarkeit)
- ✓ Bett-Wäsche
- ✓ Hand-Tücher



Reise-Termine Norderney – Insel Oase

Reise-Nummer	Nächte	Zeit-Raum	Reise-Kosten	Betreuungs-Kosten	Gesamt-Preis
2024-JA-001	10	Freitag, 22. März bis Montag, 01. April 2024	1.620 Euro	1.760 Euro	3.380 Euro
2024-JA-002	7	Montag, 08. April bis Montag, 15. April 2024	1.460 Euro	1.590 Euro	3.050 Euro
2024-JA-003	7	Freitag, 18. Oktober bis Freitag, 25. Oktober 2024	1.460 Euro	1.590 Euro	3.050 Euro

Bei der Anmeldung müssen Sie die **Reise-Nummer** angeben.



© Tomas – stock.adobe.com

Bayerischer Wald – Hohenauer Hof



© bietau – stock.adobe.com



© Davide Angelini – stock.adobe.com



© Jenny Sturm – stock.adobe.com

Sie fahren in den Süden Deutschlands.

In den Bayerischen Wald.

Sie wohnen in einem Hotel „Hohenauer Hof“.

Die Fahrt mit dem Bus dauert ungefähr 8 Stunden.

Sie werden genug Pausen machen.

Sie können viele Bier-Gärten besuchen.

Sie können Ausflüge im Bayerischen Nationalpark machen.

Im Hotel gibt es ein Schwimmbad.

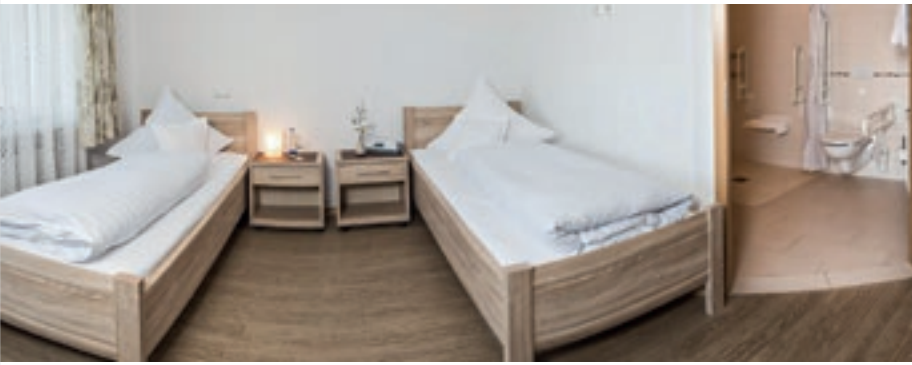
Im April kann es in den Bergen noch sehr kühl sein.

Bitte bringen Sie wetterfeste und warme Kleidung mit.

Die Reise ist für Gäste mit **weniger** Unterstützungs-Bedarf gut geeignet.

1:3





© Reiseservice Henser



© seawhisper - stock.adobe.com



© Reiseservice Henser

Sie bekommen:

- ✓ Eine 1:3 Betreuung
- ✓ Halbpension durch Hotel
(siehe Seite 14)
- ✓ Ein Bett in einem Doppel-Zimmer
(Einzel-Zimmer nur nach Verfügbarkeit)
- ✓ Bett-Wäsche
- ✓ Hand-Tücher



Reise-Termin Bayerischer Wald - Hohenhauer Hof

Reise-Nummer	Nächte	Zeit-Raum	Reise-Kosten	Betreuungs-Kosten	Gesamt-Preis
2024-JA-008	11	Montag, 22. April bis Freitag, 03. Mai 2024	1.550 Euro	1.750 Euro	3.300 Euro

Bei der Anmeldung müssen Sie die **Reise-Nummer** angeben.



Schloss Dankern



© XXX – stock.adobe.com



© enrico andretta/EyeEm – stock.adobe.com



© GD schaarschmidt – stock.adobe.com

Schloss Dankern ist ein Freizeit-Park.
Der Freizeit-Park liegt in der Mitte vom Emsland.
Die Fahrt mit dem Bus dauert ungefähr 3 Stunden.
Sie werden eine Pause machen.

Es gibt einen schönen See.
Sie können dort schwimmen oder Boot fahren.

Im Freizeit-Park gibt es viele Attraktionen.
Sie können Achterbahn fahren.
Sie können im Schwimmbad viele Rutschen ausprobieren.

Sie können in der Stadt einkaufen gehen.
Oder ein Eis essen gehen.

Die Reise ist für Gäste mit **wenig** Unterstützungs-Bedarf gut geeignet.

1:4





© AVTG – adobe.stock.com



© ronstik- stock.adobe.com



© Mathias Weil – stock.adobe.com

Sie bekommen:

- ✓ Eine 1:4 Betreuung
- ✓ Selbstversorgung durch Assistenzteam (siehe Seite 14)
- ✓ Ein Bett in einem Doppel-Zimmer (Einzel-Zimmer nur nach Verfügbarkeit)
- ✓ Bett-Wäsche
- ✓ Hand-Tücher



Reise-Termine Schloss Dankern

Reise-Nummer	Nächte	Zeit-Raum	Reise-Kosten	Betreuungs-Kosten	Gesamt-Preis
2024-JA-005	7	Freitag, 16. August bis Freitag, 23. August 2024	1.110 Euro	1.210 Euro	2.320 Euro
2024-JA-006	7	Freitag, 06. September bis Freitag, 13. September 2024	1.110 Euro	1.210 Euro	2.320 Euro

Bei der Anmeldung müssen Sie die **Reise-Nummer** angeben.



© Tomas - stock.adobe.com

Halberstadt - Hotel K6



©Reiseservice Henser



© Syda Productions - stock.adobe.com



©Reiseservice Henser

Das Hotel K6 liegt in Halberstadt.
Halberstadt liegt in Deutschland in Sachsen-Anhalt
Die Fahrt mit dem Bus dauert ungefähr 6 Stunden.
Sie werden genug Pausen machen.

Das Hotel hat viel zu bieten!
Es gibt einen großen Sport-Bereich.
Hier trainieren sogar Bundesliga-Vereine.
Sie können Kegeln und Billard spielen.

In der Umgebung gibt es tolle Städte.
Zum Beispiel Magdeburg.
Wir möchten uns gemeinsam auf Weihachten freuen.

Es wird im Dezember sehr kühl.
Bitte bringen Sie wetterfeste und warme Kleidung mit.

1:2





© Reiseservice Henser



© Floydine - stock.adobe.com



© Floydine - stock.adobe.com

Sie bekommen:

- ✓ Eine 1:2 Betreuung
- ✓ Halbpension durch Hotel (siehe Seite 14)
- ✓ Ein Bett in einem Doppel-Zimmer (Einzel-Zimmer nur nach Verfügbarkeit)
- ✓ Bett-Wäsche
- ✓ Hand-Tücher



Reise-Termin Halberstadt - Hotel K6

Reise-Nummer	Nächte	Zeit-Raum	Reise-Kosten	Betreuungs-Kosten	Gesamt-Preis
2024-JA-007	11	Montag, 02. Dezember bis Freitag, 13. Dezember 2024	1.550 Euro	1.750 Euro	3.300 Euro

Bei der Anmeldung müssen Sie die **Reise-Nummer** angeben.

Reisen in ...

In diesem Kapitel finden Sie alle Reisen in die Niederlande.

Dieses Kapitel hat die Farbe **grün**.

Unsere Silvester Reise geht dieses Jahr in die Niederlande!

Hof Renesse

Viele Reise-Ziele liegen in der Nähe vom Meer.
Wir fahren zum Beispiel nach Renesse.

Lokkershof

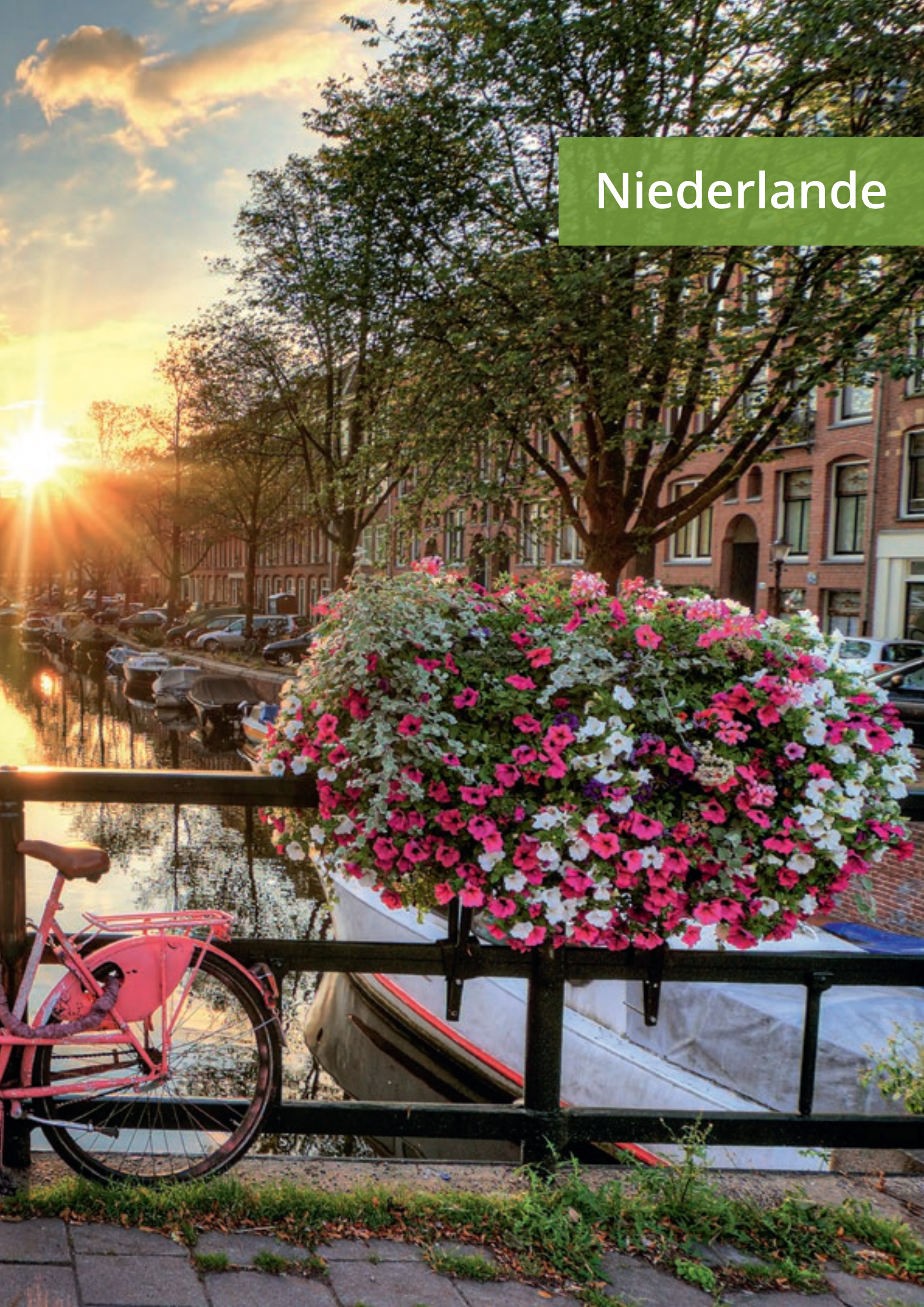
Auch im neuen Ziel Lokkershof haben wir die Möglichkeit ans Meer zu fahren.

**Das Reise-Ziel „De Hoeve & De Schuurherd“ ist ein besonderes Reise-Ziel.
Hier bieten wir viele Einzel-Assistenzen an.**

Das bedeutet, diese Reise ist für Menschen mit besonderem Unterstützungs-Bedarf gut geeignet.

Bei Fragen helfen wir Ihnen gerne weiter.
Wir hoffen, Sie können eine passende Reise finden!

Niederlande





©Reiseservice Henser

De Hoeve und De Schuurherd



© Olha Rohulva - stock.adobe.com



©Reiseservice Henser

De Hoeve und De Schuurherd sind zwei Ferien-Häuser. Die Ferien-Häuser liegen in der Nähe von Eindhoven. Eindhoven liegt in den Niederlanden.

Die Fahrt mit dem Bus dauert ungefähr 3 Stunden. Sie werden genug Pausen machen.

Das Ferien-Haus hat ein großes Außengelände. Hier gibt es ein Riesen-Trampolin und Mini-Golf. Sie können auch eine Planwagen-Fahrt machen.

Sie können einen Ausflug zu einem Käse-Bauernhof machen. Sie können eine Kloster-Brauerei besichtigen.

Diese Reisen sind für einen **hohen Unterstützungs-Bedarf** gut geeignet. Es können auf diesen Reisen **viele Einzel-Assisenzen** angeboten werden.





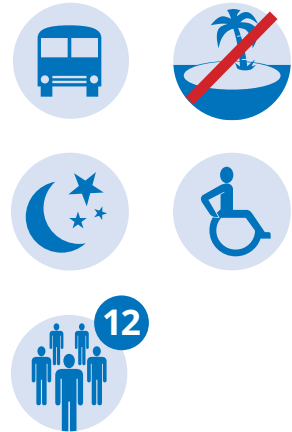
© creativenature.n. - stock.adobe.com



© Reiseservice Henser

Sie bekommen:

- ✓ Eine 1:2 Betreuung
- ✓ Selbstversorgung durch Assistenzteam (siehe Seite 14)
- ✓ Ein Bett in einem Doppel-Zimmer (Einzel-Zimmer nur nach Verfügbarkeit)
- ✓ Bett-Wäsche
- ✗ Hand-Tücher



Reise-Termine De Hoeve und De Schuurherd

Reise-Nummer	Nächte	Zeit-Raum	Reise-Kosten	Betreuungs-Kosten	Gesamt-Preis
2024-JA-020	7	Montag, 11. März bis Montag, 18. März 2024	1.190 Euro	1.620 Euro	2.810 Euro
2024-JA-021	7	Montag, 22. April bis Montag, 29. April 2024	1.190 Euro	1.620 Euro	2.810 Euro
2024-JA-028	7	Freitag, 05. Juli bis Freitag, 12. Juli 2024	1.190 Euro	1.620 Euro	2.810 Euro
2024-JA-029	7	Freitag, 12. Juli bis Freitag, 19. Juli 2024	1.190 Euro	1.620 Euro	2.810 Euro
2024-JA-031	7	Montag, 05. August bis Montag, 12. August 2024	1.190 Euro	1.620 Euro	2.810 Euro
2024-JA-035	11	Montag, 23. September bis Freitag, 04. Oktober 2024	1.480 Euro	1.820 Euro	3.300 Euro
2024-JA-039	7	Freitag, 27. Dezember 2024 bis Freitag, 03. Januar 2025	1.190 Euro	1.620 Euro	2.810 Euro

Bei der Anmeldung müssen Sie die **Reise-Nummer** angeben.



© maltefedler - stock.adobe.com

NEU Hof Renesse



© Claudia Evans - stock.adobe.com



© Reens_Photos - stock.adobe.com



© Reiseservice Henser

Hof Renesse ist ein Ferienhaus in Zeeland.
Zeeland ist eine beliebte Urlaubs-Region.
Es gibt viele Strände und Ausflugs-Möglichkeiten.

Die Fahrt mit dem Bus dauert ungefähr 4 Stunden.
Sie werden genug Pausen machen.

Sie können eine Boots-Fahrt machen.
Sie können eine Seehund-Safari besuchen.

Sie können an der Strand-Promenade bummeln.
In jedem Zimmer sind Fernseher.

Die Zimmer sind nur begrenzt barrierefrei.
Die Reise ist für Gäste mit **weniger** Unterstützungs-Bedarf gut geeignet.





© Bernhard Schmerl. - stock.adobe.com



© Reiseservice Henser



© andreykr- stock.adobe.com

Sie bekommen:

- ✓ Eine 1:3 Betreuung
- ✓ Selbstversorgung durch Assistententeam (siehe Seite 14)
- ✓ Ein Bett in einem Doppel-Zimmer (Einzel-Zimmer nur nach Verfügbarkeit)
- ✓ Bett-Wäsche
- ✗ Hand-Tücher



Reise-Termine Hof Renesse

Reise-Nummer	Nächte	Zeit-Raum	Reise-Kosten	Betreuungs-Kosten	Gesamt-Preis
2024-JA-022	11	Montag, 08. April bis Freitag, 19. April 2024	1.550 Euro	1.750 Euro	3.300 Euro
2024-JA-024	11	Montag, 20. Mai bis Freitag, 31. Mai 2024	1.550 Euro	1.750 Euro	3.300 Euro

Bei der Anmeldung müssen Sie die **Reise-Nummer** angeben.



NEU Lokkershof



© tonyv3112 - stock.adobe.com



© Igor Tichonow - stock.adobe.com



© Reiseservice Henser

Der Lokkershof ist ein Ferienhaus in Zeeland.
Zeeland ist eine beliebte Urlaubs-Region.
Es gibt viele Strände und Ausflugs-Möglichkeiten.

Die Fahrt mit dem Bus dauert ungefähr 4 Stunden.
Sie werden genug Pausen machen.

Am Grevelinger-Meer kann man Yachten beobachten.
Yachten sind schnelle Sport-Schiffe.
Sie sind mindestens 10 Meter lang.

Sie können in Zierikzee in der Altstadt bummeln.
Sie können nach Middelburg fahren.

Die Zimmer sind nur begrenzt barrierefrei.
Die Reise ist für Gäste mit **weniger** Unterstützungs-Bedarf gut geeignet.

1:3





© Reiseservice Henser



© Reiseservice Henser



© SirioCarnevalino - stock.adobe.com

Sie bekommen:

- ✓ Eine 1:3 Betreuung
- ✓ Selbstversorgung durch Assistententeam (siehe Seite 14)
- ✓ Ein Bett in einem Doppel-Zimmer (Einzel-Zimmer nur nach Verfügbarkeit)
- ✓ Bett-Wäsche
- ✗ Hand-Tücher



Reise-Termine Lokkershof

Reise-Nummer	Nächte	Zeit-Raum	Reise-Kosten	Betreuungs-Kosten	Gesamt-Preis
2024-JA-023	11	Montag, 06. Mai bis Freitag, 17. Mai 2024	1.550 Euro	1.750 Euro	3.300 Euro
2024-JA-027	7	Montag, 24. Juni bis Montag, 01. Juli 2024	1.320 Euro	1.490 Euro	2.810 Euro

Bei der Anmeldung müssen Sie die **Reise-Nummer** angeben.



Ferienpark Duinrell



©Olha Rohulya – adobe.stock.com



©ptashkan – adobe.stock.com



©Ferienpark Duinrell

Duinrell ist ein Ferien-Park.

Der Ferien-Park liegt in der Nähe von Den Haag.

Den Haag ist eine Stadt in den Niederlanden.

Die Fahrt mit dem Bus dauert ungefähr 3 Stunden.

Sie werden genug Pausen machen.

Das Ferien-Haus liegt mitten in einem Freizeit-Park.

Der Freizeit-Park liegt in der Nähe vom Meer.

Im Freizeit-Park können Sie viel erleben.

Sie können dort Achterbahn fahren.

Sie können in ein Schwimmbad gehen.

Die Reise ist für Gäste mit **wenig** Unterstützungs-Bedarf gut geeignet.

1:4





© Patrick Altrogge – adobe.stock.com



© Patrick Altrogge – adobe.stock.com



© Patrick Altrogge – adobe.stock.com

Sie bekommen:

- ✓ Eine 1:4 Betreuung
- ✓ Selbstversorgung durch Assistenzteam (siehe Seite 14)
- ✓ Ein Bett in einem Doppel-Zimmer (Einzel-Zimmer nur nach Verfügbarkeit)
- ✓ Bett-Wäsche
- ✗ Hand-Tücher



Reise-Termin Ferienpark Duinrell

Reise-Nummer	Nächte	Zeit-Raum	Reise-Kosten	Betreuungs-Kosten	Gesamt-Preis
2024-JA-025	7	Freitag, 07. Juni bis Freitag, 14. Juni 2024	1.110 Euro	1.210 Euro	2.320 Euro

Bei der Anmeldung müssen Sie die **Reise-Nummer** angeben.



© GeniusMinus - adobe.stock.com

Ameland



©Blickfang - adobe.stock.com



©emma - adobe.stock.com

- Ameland ist eine Insel.
- Die Insel liegt in den Niederlanden.
- Die Fahrt mit dem Bus dauert ungefähr 6 Stunden.
- Sie werden genug Pausen machen.
- Sie fahren in ein Hotel.
- Das Hotel ist nur für unsere Gruppe gebucht.
- Sie können ans Meer fahren.
- Sie können einen Strand-Roll-Stuhl leihen.
- Sie können die Insel erkunden.
- Sie können einen Leuchtturm besichtigen.
- Sie können eine Plan-Wagen-Fahrt machen.

1:2





© Reiseservice Henser



© Reiseservice Henser



© juergen horey/EyeEm - stock.adobe.com

Sie bekommen:

- ✓ Eine 1:2 Betreuung
- ✓ Selbstversorgung durch Assistentzteam (siehe Seite 14)
- ✓ Ein Bett in einem Doppel-Zimmer (Einzel-Zimmer nur nach Verfügbarkeit)
- ✓ Bett-Wäsche
- ✓ Hand-Tücher



Reise-Termin Ameland

Reise-Nummer	Nächte	Zeit-Raum	Reise-Kosten	Betreuungs-Kosten	Gesamt-Preis
2024-JA-026	11	Montag, 03. Juni bis Freitag, 21. Juni 2024	1.600 Euro	1.970 Euro	3.570 Euro

Bei der Anmeldung müssen Sie die **Reise-Nummer** angeben.

Wir suchen dringend ehrenamtliche Assistenten und Assistentinnen für unsere Urlaubsreisen und Bildungsseminare

Das erwartet dich:



Spannende Urlaubsziele und Tagungshäuser in Deutschland und Europa



Unterstützung unserer Teilnehmer und Teilnehmerinnen im Alltag bei der Körperpflege und Mobilität vor Ort und auf Ausflügen

Wir bieten dir:



Aufwandsentschädigung zwischen 40,00 und 70,00 Euro pro Tag plus Fahrtkostenpauschale (steuerfrei auf Basis der Übungsleiterpauschale)



kostenlose Übernachtung und Verpflegung vor Ort



kostenlose Teilnahme an spannenden Ausflügen, Konzerten oder anderen außergewöhnlichen Ausflügen



Praxiserfahrung und auf Wunsch eine Praktikumsbescheinigung
Das Absolvieren eines Praxissemesters ist ebenfalls möglich!



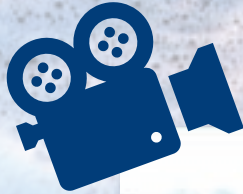
**Bewirb dich jetzt und unterstütze uns
als Ehrenamtler:in (w/m/d)!**

Der QR Code bringt dich zum Kontaktformular!

ehrenamt@lebenshilfe-nrw.de

Folge uns auf INSTAGRAM!

Wir haben einen tollen Imagefilm!
Schaut gerne mal rein!



@LEBENSILFENRW_EHRENAMT



©Reiseservice Henser

De Zonneroos



©© Reiseservice Henser



©Reiseservice Henser



©Reiseservice Henser

De Zonneroos ist ein Ferien-Haus.
Das Ferien-Haus liegt in Friesland.
Friesland liegt in den Niederlanden.

Die Fahrt mit dem Bus dauert ungefähr 3 Stunden.
Sie werden genug Pausen machen.

Das Ferien-Haus hat einen eigenen Pool.
Das Ferien-Haus hat eine eigene Sauna.

Nicht weit vom Ferien-Haus liegt das Meer.
Sie können einen Strand-Spaziergang machen.
Sie können im Meer schwimmen.

Die Zimmer sind nur begrenzt barrierefrei.
Auf dieser Reise können **maximal 2 Gäste** mit einem Roll-Stuhl mitfahren.
Für große **E-Roll-Stühle** ist das Haus leider **nicht geeignet**.

1:2





© Antonio – stock.adobe.com



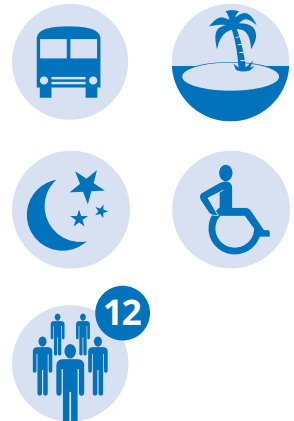
© Reiseservice Henser



© tsomchat – stock.adobe.com

Sie bekommen:

- ✓ Eine 1:2 Betreuung
- ✓ Selbstversorgung durch Assistenzteam (siehe Seite 14)
- ✓ Ein Bett in einem Doppel-Zimmer (Einzel-Zimmer nur nach Verfügbarkeit)
- ✓ Bett-Wäsche
- ✗ Hand-Tücher



Reise-Termine De Zonneroos

Reise-Nummer	Nächte	Zeit-Raum	Reise-Kosten	Betreuungs-Kosten	Gesamt-Preis
2024-JA-030	11	Montag, 22. Juli bis Freitag, 02. August 2024	1.480 Euro	1.820 Euro	3.300 Euro
2024-JA-032	11	Montag, 26. August bis Freitag, 06. September 2024	1.480 Euro	1.820 Euro	3.300 Euro
2024-JA-037	11	Montag, 04. November bis Freitag, 15. November 2024	1.480 Euro	1.820 Euro	3.300 Euro

Bei der Anmeldung müssen Sie die **Reise-Nummer** angeben.



NEU Haus Eik



©Rawpixel.com - stock.adobe.com



©Reiseservice Henser



© Dreadlock - stock.adobe.com

Haus Eik ist ein Ferien-Haus in den Niederlanden.
Es liegt direkt hinter der deutschen Grenze.
Haus Eik liegt in der Natur auf einem großen Gelände.

Die Fahrt mit dem Bus dauert ungefähr 3 Stunden.
Sie werden genug Pausen machen.

Das Haus hat eine schöne Terrasse zum Sitzen.
Es gibt eine Tisch-Tennis-Platte.
Auf dem Gelände gibt es einen Abenteuer-Spielplatz.

Sie können einen Ausflug zu einer „Clog-Fabrik“ machen.
Ein Clog ist ein Schuh aus Holz.
In den Niederlanden sind Clog-Schuhe sehr bekannt.
Sie können eine Planwagen-Fahrt machen.
Sie können in den Tier-Park nach Nordhorn fahren.

1:2





© Augenfutter S. Pech – stock.adobe.com



© Reiseservice Henser



© Clara – stock.adobe.com

Sie bekommen:

- ✓ Eine 1:2 Betreuung
- ✓ Selbstversorgung durch Assistenzteam (siehe Seite 14)
- ✓ Ein Bett in einem Doppel-Zimmer (Einzel-Zimmer nur nach Verfügbarkeit)
- ✓ Bett-Wäsche
- ✗ Hand-Tücher



Reise-Termin Haus Eik

Reise-Nummer	Nächte	Zeit-Raum	Reise-Kosten	Betreuungs-Kosten	Gesamt-Preis
2024-JA-033	11	Montag, 19. August bis Freitag, 30. August 2024	1.550 Euro	1.750 Euro	3.300 Euro

Bei der Anmeldung müssen Sie die **Reise-Nummer** angeben.



© Reiseservice Henser

NEU De Reggehoeve



© Zsolt Biczó - stock.adobe.com



© Reiseservice Henser



© Lubov Lisitsa - pixabay.com

De Reggehoeve ist ein modernes Gruppen-Haus.
Es liegt fast in der Mitte der Niederlande.

Die Fahrt mit dem Bus dauert ungefähr 3 Stunden.
Sie werden genug Pausen machen.

Das Haus liegt sehr zentral.
Sie können also viele verschiedene Ausflüge machen.
Sie können in den Tier-Park nach Nordhorn fahren.
Auf dem Außengelände gibt es ein Fußballfeld.
Ein kleiner Fluss ist in nur 150m zu erreichen.
Hier kann man auch Kanus ausleihen.

Auch bei Regen bietet das Gruppen-Haus viele Möglichkeiten.
In einem Gruppen-Raum steht zum Beispiel ein Billard-Tisch.

1:2





©ViewBug - stock.adobe.com



©Reiseservice Henser



©hajdar - stock.adobe.com

Sie bekommen:

- ✓ Eine 1:2 Betreuung
- ✓ Selbstversorgung durch Assistenzteam (siehe Seite 14)
- ✓ Ein Bett in einem Doppel-Zimmer (Einzel-Zimmer nur nach Verfügbarkeit)
- ✓ Bett-Wäsche
- ✗ Hand-Tücher



Reise-Termin De Reggehoeve

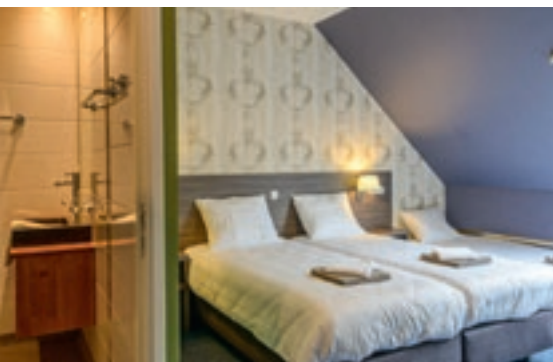
Reise-Nummer	Nächte	Zeit-Raum	Reise-Kosten	Betreuungs-Kosten	Gesamt-Preis
2024-JA-034	11	Montag, 09. September bis Freitag, 20. September 2024	1.550 Euro	1.750 Euro	3.300 Euro

Bei der Anmeldung müssen Sie die **Reise-Nummer** angeben.



© Reiseservice Henser

SuyderZee



© Reiseservice Henser



© Reiseservice Henser



© Olena Zn - stock.adobe.com

SuyderZee ist ein Ferien-Haus.
SuyderZee liegt in Marknesse.
Marknesse liegt in den Niederlanden.

Die Fahrt mit dem Bus dauert ungefähr 3 Stunden.
Sie werden eine Pause machen.

Das Ferien-Haus ist sehr geräumig.
Das Ferien-Haus hat einen sehr großen Garten.
Vor Ort kann man verschiedene Ausflüge machen.

Sie können Bogenschießen oder einen Boot-Ausflug machen.
Wir empfehlen den Ausflug ins „Zuiderzee Museum“.
Hier fährt man mit einem Boot über das IJsselmeer.

Es wird im Oktober und November kühl.
Bitte bringen Sie wetterfeste und warme Kleidung mit.

1:2





© Gabriele Rohde – stock.adobe.com



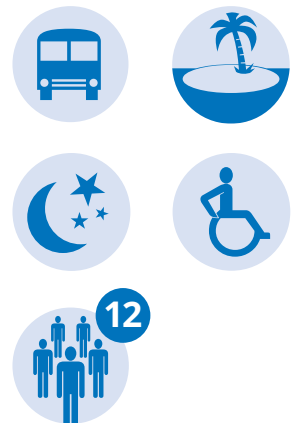
© Reiseservice Henser



© TTstudio – stock.adobe.com

Sie bekommen:

- ✓ Eine 1:2 Betreuung
- ✓ Selbstversorgung durch Assistenzteam (siehe Seite 14)
- ✓ Ein Bett in einem Doppel-Zimmer (Einzel-Zimmer nur nach Verfügbarkeit)
- ✓ Bett-Wäsche
- ✗ Hand-Tücher



Reise-Termine SuyderZee

Reise-Nummer	Nächte	Zeit-Raum	Reise-Kosten	Betreuungs-Kosten	Gesamt-Preis
2024-JA-036	11	Montag, 07. Oktober bis Freitag, 18. Oktober 2024	1.480 Euro	1.820 Euro	3.300 Euro
2024-JA-038	11	Montag, 18. November bis Freitag, 29. November 2024	1.480 Euro	1.820 Euro	3.300 Euro

Bei der Anmeldung müssen Sie die **Reise-Nummer** angeben.



©Landgoed 't Borghuis

De Sterre



© Zsolt Biczó – stock.adobe.com



© Landgoed 't Borghuis



© Landgoed 't Borghuis

De Sterre ist ein großes und modernes Gruppenhaus.
Das Ferien-Haus liegt in Overijssel.
Overijssel liegt in den Niederlanden.

Die Fahrt mit dem Bus dauert ungefähr 3 Stunden.
Sie werden genug Pausen machen.

Das Ferien-Haus liegt mitten in der Natur.
Sie können in den Wald gehen.
Sie können ein Lager-Feuer machen.

Sie können zu einem Erlebnis-Bauern-Hof fahren.
Sie können einen Käse-Bauern besuchen.
Sie können einen Plan-Wagen-Fahrt machen.

1:2





© Günter Albers - stock.adobe.com



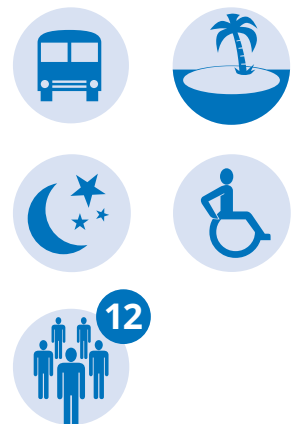
© Landgoed 't Borghuis



© Countrypixel - stock.adobe.com

Sie bekommen:

- ✓ Eine 1:2 Betreuung
- ✓ Selbstversorgung durch Assistententeam (siehe Seite 14)
- ✓ Ein Bett in einem Doppel-Zimmer (Einzel-Zimmer nur nach Verfügbarkeit)
- ✓ Bett-Wäsche
- ✗ Hand-Tücher



Reise-Termin De Sterre

Reise-Nummer	Nächte	Zeit-Raum	Reise-Kosten	Betreuungs-Kosten	Gesamt-Preis
2024-JA-040	11	Montag, 28. Oktober bis Freitag, 08. November 2024	1.480 Euro	1.820 Euro	3.300 Euro

Bei der Anmeldung müssen Sie die **Reise-Nummer** angeben.

Reisen in ...

In diesem Kapitel finden Sie alle Reisen in den Süden Europas.

Dieses Kapitel hat die Farbe gelb.

Die Reisen in Europas Süden sind gut für Menschen, die es warm mögen.



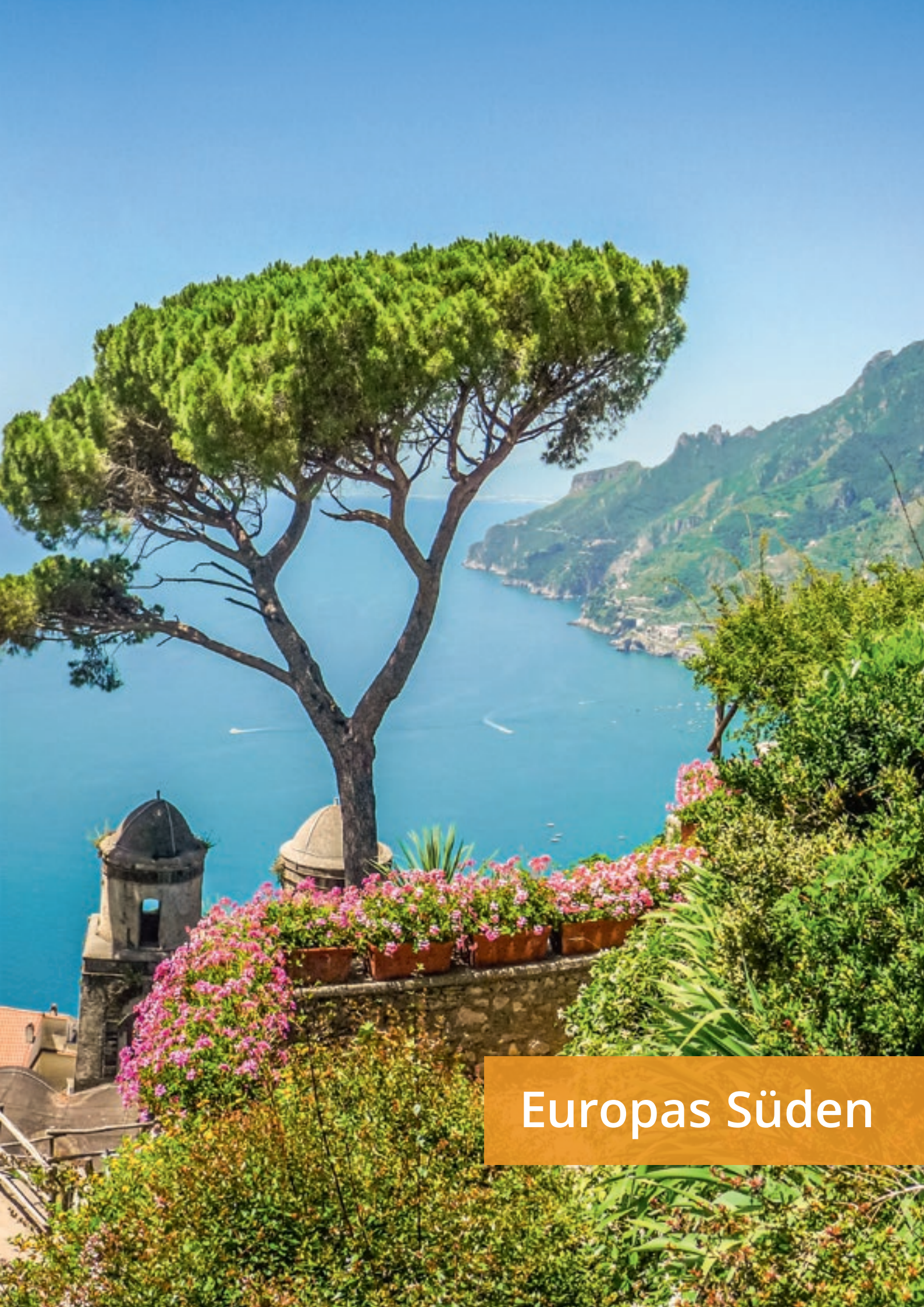
Mallorca

Wir fliegen nach Mallorca zur **Finca Can Agustin**.

Die Finca Can Agustin liegt in der Nähe von Cala Millor.

Wenn Sie Reise-Wünsche in Europas Süden haben, schreiben Sie uns Ihre Vorschläge.

Wir hoffen Sie können eine passende Reise finden!



Europas Süden



©CanAgustin

Finca Can Agustin



©mustafa kurnaz - stock.adobe.com



© Can Agustin

Sie fliegen nach Mallorca.
Sie wohnen in einem Ferien-Haus.
Das Ferien-Haus heißt Finca Can Agustin.

Der Flug dauert ungefähr 2 Stunden.
Sie können sich auf dem Flug ausruhen.

Die Finca hat einen Außen-Pool.
Der Pool ist für Roll-Stuhl-Fahrer und Fahrerinnen geeignet.
Auf der Finca gibt es verschiedene Tiere.
Sie können die Tiere streicheln.

Sie können zum Strand nach Cala Millor fahren.
Sie können zum Ballermann fahren.
Sie können auf einen Markt fahren.





©nlvsnvjdfvnjgjj



© Can Agustin

Sie bekommen:

- ✓ Eine 1:2 Betreuung
- ✓ Selbstversorgung durch Assistenzteam (siehe Seite 14)
- ✓ Ein Bett in einem Doppel-Zimmer (Einzel-Zimmer nur nach Verfügbarkeit)
- ✓ Bett-Wäsche
- ✓ Hand-Tücher



Reise-Termine Finca Can Agustin

Reise-Nummer	Nächte	Zeit-Raum	Reise-Kosten	Betreuungs-Kosten	Gesamt-Preis
2024-JA-060	14	Dienstag, 21. Mai bis Dienstag, 04. Juni 2024	1.910 Euro	1.880 Euro	3.790 Euro
2024-JA-061	14	Montag, 17. Juni bis Montag, 01. Juli 2024	1.910 Euro	1.880 Euro	3.790 Euro
2024-JA-062	14	Dienstag, 02. Juli bis Dienstag, 16. Juli 2024	1.910 Euro	1.880 Euro	3.790 Euro
2024-JA-063	14	Mittwoch, 17. Juli bis Mittwoch, 31. Juli 2024	1.910 Euro	1.880 Euro	3.790 Euro
2024-JA-064	9	Donnerstag, 01. August bis Samstag, 10. August 2024	1.630 Euro	1.610 Euro	3.240 Euro
2024-JA-065	14	Mittwoch, 18. September bis Mittwoch, 02. Oktober 2024	1.910 Euro	1.880 Euro	3.790 Euro
2024-JA-066	10	Dienstag, 15. Oktober bis Freitag, 25. Oktober 2024	1.660 Euro	1.640 Euro	3.300 Euro

Bei der Anmeldung müssen Sie die **Reise-Nummer** angeben.

Allgemeine Informationen

Die Lebenshilfe Bildung NRW gGmbH bietet aktuell keine eigenen Fernreisen an. Sie haben daher die Möglichkeit über unseren Kooperations-Partner die Lebenshilfe Wilhelmshaven-Friesland eine Fernreise wahrzunehmen.

Fern-Reise bedeutet:

Sie reisen auf einen anderen Kontinent.

Sie reisen außerhalb von Europa.

Auf den nächsten Seiten finden Sie das Reiseangebot.

Wichtig:

Die Fern-Reisen werden von der Lebenshilfe Wilhelmshaven-Friesland durchgeführt.

Die Lebenshilfe Bildung NRW gGmbH ist nicht der Reiseveranstalter.

Es gilt das Anmelde-Formular der Lebenshilfe Wilhelmshaven-Friesland.

Es gelten die AGB der Lebenshilfe Wilhelmshaven-Friesland.

Die AGB finden Sie im Programm der Lebenshilfe Wilhelmshaven-Friesland oder auf ihrer Homepage: www.lebenshilfe-whv-fri.de/lebenshilfe-tours

Wir informieren Sie gerne über diese Möglichkeit.

Rufen Sie uns einfach an.

Sie können sich auch direkt bei der Lebenshilfe Wilhelmshaven-Friesland melden.

Die Kontakt-Daten sind:

Kontakt Daten Lebenshilfe Wilhelmshaven-Friesland für die Fern-Reise

Lebenshilfe Wilhelmshaven-Friesland e.V.

Frau Julia de Vries

Bismarckstraße 178 - 180

26382 Wilhelmshaven

Telefon: 04421 8096509

Telefax: 04421 506482

E-Mail: j.de-vries@lebenshilfe-whv-fri.de



Thailand

Februar/März



Traumurlaub Thailand

Reisen Sie mit uns in das schöne Land am Pazifik.



Wo?

Hotel wird noch bekannt gegeben.
(4-Sterne-Hotel)



Wann?

12-13 Tage im Februar/März 2024.
Ein genaues Datum folgt.



Abflughafen: Voraussichtlich
Düsseldorf.



Was kostet das?

Grundpreis: 1500,00 €

Betreuungsschlüssel	Pflege- & Betreuungspreis	Gesamtpreis
1:1	-	-
1:2	Auf Anfrage	Auf Anfrage
1:3	2.495,00€	3.995,00 €
Inklusiv	-	2.450,00 €



Achtung!
Sie brauchen einen Reisepass!
Reisepreis kann sich durch die Hotel- und
Flugpreisanpassungen verändern.

Sie fliegen nach Thailand.

Das ist ein Land in Asien.

Sie haben ein schönes Hotel.

Das Hotel hat einen Pool.

Der Strand ist nicht weit entfernt.

Mit einem Floß können Sie durch den
Dschungel fahren.

Es gibt viele schöne Tempel zum Anschauen.

In Thailand leben viele Elefanten.

Vielleicht sehen Sie welche.



Für wen?

6 Erwachsene



Nicht für
Rollstuhlfahrer*innen
geeignet



New York, New York

Reisen Sie mit uns zum Big Apple!

Eine Stadt die niemals schläft!
 Kommen Sie mit auf eine
 abenteuerliche Reise.
 Sie können das Empire State Building
 besuchen.
 In New York steht eine berühmte Statue.
 Die Statue heißt Freiheitsstatue.
 Ein Spaziergang durch den Central Park darf
 auf keinen Fall fehlen.



Wo?

Das Hotel wird noch bekannt gegeben. (Hotel in Manhattan)

Wann?



7-8 Tage im April 2024
 Ein genaues Datum folgt.



Abflughafen: Voraussichtlich
 Amsterdam oder Frankfurt



Was kostet das?

Grundpreis: 1.900 €		
Betreuungsschlüssel	Pflege- & Betreuungspreis	Gesamtpreis
1:1	Auf Anfrage	Auf Anfrage
1:2	Auf Anfrage	Auf Anfrage
1:3	1.880,00€	3.700,00 €
Inklusiv	-	2.550,00 €



Achtung!
 Sie brauchen einen Reisepass!
 Reisepreis kann sich durch die Hotel- und Flugpreisanpassungen verändern.



Für wen?

9 Erwachsene



Nicht für Rollstuhlfahrer*innen geeignet

Unsere Reise-Leitungen

Hier finden Sie unsere festangestellten Reise-Leitungen.

Bei Ihnen sind Sie in guten Händen.

Sie sind sehr erfahren und leiten unsere Reisen schon seit mehreren Jahren.

Sie werden zusätzlich von ehrenamtlichen Assistenten und Assistentinnen unterstützt.

Ansprech-Partner und Ansprech-Partnerinnen



Herr Thimo Bassil

Reiseleitung und Organisation

E-Mail: bassil.thimo@lebenshilfe-nrw.de

Telefon-Nummer: 0 22 33 - 932 45 202

Fax-Nummer: 0 22 33 - 932 45 652



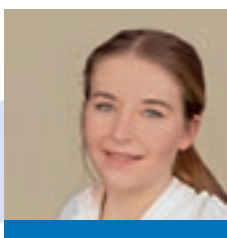
Frau Danielle Fanter

Reiseleitung und Organisation

E-Mail: fanter.danielle@lebenshilfe-nrw.de

Telefon-Nummer: 0 22 33 - 932 45 202

Fax-Nummer: 0 22 33 - 932 45 652



Frau Laura Steinweg

Reiseleitung und Organisation

E-Mail: reisen@lebenshilfe-nrw.de

Telefon-Nummer: 0 22 33 - 932 45 202

Fax-Nummer: 0 22 33 - 932 45 652

Zentrale

E-Mail: reisen@lebenshilfe-nrw.de

Telefon-Nummer:
0 22 33 - 932 45 60

Fax-Nummer:
0 22 33 - 932 45 652

Check-Liste – Was muss ich tun?

Hier finden Sie eine Checkliste.

Die Checkliste soll Sie bei dem Anmelde-Vorgang unterstützen.

Es sind die wichtigsten Erledigungen aufgeführt.

Bei Fragen rufen Sie uns gerne an!

Eine passende Reise finden.

Anmelde-Unterlagen abschicken.
(Seite 64 bis 66)

Anmelde-Bestätigung und
Assistenz-Bogen erhalten?

Assistenz-Bogen an uns
zurückschicken.

1 Woche vor der Reise:
Medikamenten-Plan schicken.

Klären:
Wie komme ich zum Treff-Punkt?

Alle wichtigen Dokumente dabei?
Übergabe-Protokoll mitbringen!

Gute Laune einpacken – Los geht's!



Weitere Angebote der Lebenshilfe Bildung gGmbH NRW 2024

WEITERBILDEN

Bildungs-Angebote für Menschen mit Behinderung

Wir bieten Bildungs-Seminare für Menschen mit Behinderung an.

Die Seminare dauern 3 oder 5 Tage.

Die Seminare finden in verschiedenen Tagungs-Häusern statt.

Sie können in den Tagungs-Häusern schlafen und essen.

Auf den Seminaren können Sie von Assistenten und Assistentinnen unterstützt werden.

Sie interessieren sich für den Bereich „WEITERBILDEN“?

Unser aktuelles Programm finden Sie im Internet unter

bildung.lebenshilfe-nrw.de/de/weiterbilden/

Bei Fragen können Sie auch eine E-Mail schicken.

E-Mail Adresse: weiterbilden@lebenshilfe-nrw.de



Berufliche Bildung

Bildungs-Angebote für Fach-Kräfte

Wir bieten Fort-Bildungen für Fach-Kräfte an.

Die Angebote sind zum Beispiel für Mitarbeiter und Mitarbeiterinnen aus Wohn-Einrichtungen.

Hier können die Mitarbeiter und Mitarbeiterinnen neues Wissen erlernen.

Sie interessieren sich für den Bereich „FORTBILDUNGEN“?

Unser aktuelles Programm finden Sie im Internet unter

bildung.lebenshilfe-nrw.de/de/fortbildung/

Bei Fragen können Sie auch eine E-Mail schicken.

E-Mail Adresse:

fortbildung@lebenshilfe-nrw.de



FABI Rhein-Sieg

Familien-Bildungs-Stätte in Sankt Augustin

Die FABI ist eine Einrichtung für Familien. Sie liegt in Sankt Augustin.

Es werden Familien unterstützt.

Es werden Familien von Menschen mit Behinderung unterstützt.

Sie interessieren sich für den Bereich „FABI“?

Unser aktuelles Programm finden Sie im Internet unter

bildung.lebenshilfe-nrw.de/de/fabi-rhein-sieg/

Bei Fragen können Sie auch eine E-Mail schicken.

E-Mail Adresse:

fabi-rheinsieg@lebenshilfe-nrw.de

SCHÖNE ZEITEN PROGRAMM 2024

Anmelde-Formular



Bitte an unsere Adresse schicken.
Oder per E-Mail an reisen@lebenshilfe-nrw.de
Oder per Fax an: 0 22 33 – 932 45 652

Teilnehmer:in:

Weiblich Männlich Divers

Vor-Name und Name

Geburtsdatum

Straße und Haus-Nummer

Postleit-Zahl und Ort

Telefon

E-Mail*

Lebenshilfe Bildung NRW gGmbH
Schöne Zeiten
Abtstraße 21
50354 Hürth

***Achtung:** Der Versand aller Dokumente an Sie (Anmeldebestätigung, Rechnung und andere Urlaubsunterlagen) erfolgt ausschließlich an diese angegebene E-Mail Adresse.
Wir versenden die Unterlagen nicht per Post.

Ich melde mich für folgende Urlaubs-Reise(n) an:

Reise-Nummer: 2024-JA Termin: _____ Reise-Ziel: _____

und oder

Reise-Nummer: 2024-JA Termin: _____ Reise-Ziel: _____

und oder

Reise-Nummer: 2024-JA Termin: _____ Reise-Ziel: _____

1. Haben Sie einen Behinderungs-Grad? ja _____ % nein

Bei „ja“: Welche Merkzeichen haben Sie? _____

2. Welche Bescheinigung brauchen Sie für die Pflege-Kasse? Verhinderungspflege
 Betreuungs- u. Entlastungsleistungen

3. Wie viel Assistenz brauchen Sie? 1:1 1:2 1:3 1:4
(Bei einer 1:1 Assistenz fallen 70 Euro pro Tag extra an. Bitte auch bei „8. zusätzliche Leistungen“ 1:1 ankreuzen.)

4. Benutzen Sie einen Rollator oder Roll-Stuhl? Nein Rollator Roll-Stuhl (manuell) Roll-Stuhl (elektrisch)
(Bitte geben Sie die Maße an) H _____ B _____ T _____ Gewicht: _____ kg

5. Wenn Sie einen Roll-Stuhl oder E-Roll-Stuhl nutzen:
Müssen Sie im Fahrzeug im Roll-Stuhl sitzend befördert werden? ja nein

Wenn ja: Sie brauchen zwingend eine Kopfstütze am Roll-Stuhl! Ein Transport im Roll-Stuhl ohne Kopfstütze nicht möglich!

6. Haben Sie Epilepsie? ja nein

7. Brauchen Sie einen Pflege-Dienst? (Behandlungs-Pflege) ja nein

8. Welche **zusätzlichen Leistungen** (nicht alles automatisch enthalten), brauchen Sie darüber hinaus?

1. 1:1 Assistenz (70 Euro pro Tag) ja nein

2. Einzel-Zimmer – **falls verfügbar** (20 Euro pro Nacht) ja nein

3. Lifter & Liftertuch (keine zusätzliche Gebühr) ja nein

4. Duschstuhl (keine zusätzliche Gebühr) ja nein

5. Toilettenstuhl (keine zusätzliche Gebühr) ja nein

6. Pflegebett (keine zusätzliche Gebühr) ja nein

9. Benötigen Sie einen neuen Assistenz-Bogen? ja nein (ein Bestätigungs-Formular ist ausreichend)
Bei „nein“ bekommen Sie ein Bestätigungs-Formular, in dem Sie die Angaben aus dem Vorjahr bestätigen. Für neue Gäste bitte immer „ja“ ankreuzen.

Teilnehmer:in: _____



Bitte kreuzen Sie jeweils A, B, C oder D an.

Sie können auch einzelne Sätze wegstreichen.

Die Kategorien helfen uns für eine erste Einschätzung der Reise-Planung.

1. Grund-Pflege:

2. Hilfe-Bedarf am Urlaubs-Ort



A: Leicht (Beispiele)

- Sie können Kleidung herauslegen.
- Sie benötigen eine Erinnerung/
Aufforderung bei der körperlichen Hygiene.
- Sie können Mahl-Zeiten eigenständig vorbereiten.
- Sie brauchen kein Inkontinenz-Material.
- Sie können sicher am Urlaubs-Ort laufen.
- Sie können alleine ins Bett gehen.
- Sie haben keinen Roll-Stuhl oder Rollator.



A: Leicht (Beispiele)

- Sie können Ihre Bedürfnisse klar mitteilen.
- Sie spielen gerne Spiele.
- Sie können im Haus-Halt helfen.
- Sie haben keine Probleme mit neuen Situationen.
- Sie unternehmen gerne Dinge alleine.



B: Mittel (Beispiele)

- Sie brauchen Hilfe bei der körperlichen Hygiene (Toilette, Dusche, Zähne-Putzen).
- Sie brauchen manchmal Inkontinenz-Material
- Sie können ohne Hilfe essen.



B: Mittel (Beispiele)

- Sie brauchen leichte Hilfe beim Sprechen.
- Eine Hilfe beim Spielen ist gut.
- Sie helfen gerne im Haus-Halt.
- Neue Situationen sind manchmal schwierig.
- Sie laufen gerne in Begleitung.



C: Erhöht (Beispiele)

- Sie brauchen große Hilfe bei der körperlichen Hygiene.
- Sie brauchen immer Inkontinenz-Material.
- Sie brauchen Hilfe beim Essen.
- Sie brauchen manchmal einen Roll-Stuhl oder Rollator.



C: Erhöht (Beispiele)

- Sie brauchen Jemanden der viel Zeit für Sie hat.
- Sie brauchen teilweise Hilfe beim Verständigen.
- Klare Grenzen und Strukturen sind gut.
- Neue Situationen sind schwierig.
- Sie laufen manchmal weg.
- Sie möchten immer in Begleitung laufen.



D: Vollständig (Beispiele)

- Sie brauchen sehr große Hilfe bei der körperlichen Hygiene.
- Sie brauchen Hilfe beim Wechsel vom Inkontinenz-Material.
- Sie können ohne Hilfe nicht essen.
- Sie brauchen einen Roll-Stuhl.
- Sie brauchen immer eine Schiebe-Hilfe.
- Eine intensive Begleitung ist gut.



D: Vollständig (Beispiele)

- Sie müssen immer in Begleitung laufen.
- Sie zeigen schnell Ihre Gefühle.
- Sie brauchen immer Hilfe beim Verständigen.
- Neue Situationen können Sie ohne Hilfe nicht meistern.
- Eine Nacht-Wache ist sehr wichtig.
- Sie sind oft wach in der Nacht.
- Sie laufen gerne herum in der Nacht.
- Sie haben häufig epileptische Anfälle.

(Pflicht) Die AGB habe ich gelesen.

(freiwillig) Ich möchte Info- und Werbe-Material, sowie die aktuellen Programme aus dem Reise-Bereich der Lebenshilfe Bildung NRW gGmbH erhalten.

Ort, Datum

Name, Funktion

rechtsverbindliche Unterschrift



Einwilligung zur Datenverarbeitung zu Versorgungszwecken

Ich, _____
(Vorname/Name)

bin damit einverstanden, dass die Lebenshilfe Bildung NRW gGmbH meine Angaben zum Gesundheitszustand, etwaiger Hilfsbedürftigkeit, Gewohnheiten verarbeitet:

- Die Daten dürfen von der Einrichtung erhoben, erfasst, gespeichert und verwendet sowie bei Bedarf verändert werden. Das dient dem Zweck der fachgerechten Pflege- und Betreuung. Ziel ist, die Ressourcen, Wünsche und Bedürfnisse besser zu verstehen und die Beziehung zwischen den Teilnehmern und den Pflege- und Betreuungspersonen zu verbessern.
- Krankenhäuser, Ärzte und Pflegedienste dürfen Daten von mir erhalten, wenn dies der gesundheitlichen Versorgung dient. Dazu gehören Daten wie Patientenstammdaten, Diagnosen (wenn bekannt), Medikationsplan und Verordnungen sowie die Vorsorgevollmacht und Patientenverfügung in Kopie (soweit vorhanden).

Bitte lesen Sie auch die Datenschutzhinweise. Die Informationen in den Datenschutzhinweisen dienen dazu Ihnen weitere Informationen zur Datenverarbeitung zu geben.

Ohne Einwilligung ist eine Teilnahme nicht möglich. Sie können eine erteilte Einwilligung jederzeit ohne Angabe von Gründen widerrufen. Sie können dazu gerne jederzeit uns oder unseren Datenschutzbeauftragten kontaktieren. Die Kontaktdaten entnehmen Sie bitte den Datenschutzhinweisen.

(Ort, Datum)

Unterschrift Teilnehmer:in

(Ort, Datum)

Unterschrift rechtliche/r Betreuer:in / Bevollmächtigte:r

Datenschutzhinweise gemäß Datenschutzgrundverordnung (DSGVO)

Für die Durchführung des Reiseangebotes möchte bzw. muss die Lebenshilfe Bildung NRW gGmbH personenbezogene Daten verarbeiten. Nachfolgend erläutern wir Ihnen, wie wir mit Ihren Daten umgehen und warum wir das dürfen.

Verantwortlicher

Verantwortlicher für die Verarbeitung ist:
Lebenshilfe Bildung NRW gGmbH
Abtstraße 21
50354 Hürth

E-Mail: reisen@lebenshilfe-nrw.de
Tel: 02233 93245 60
Fax: 02233 93245 652

Bei Fragen sowie zur Wahrnehmung Ihrer Rechte dürfen Sie sich gern an uns wenden. Darüber hinaus, insbesondere wenn Ihre Angelegenheit besonders vertraulich behandelt werden soll, dürfen Sie sich auch direkt an unseren Datenschutzbeauftragten wenden.

Datenschutzbeauftragter

Unseren Datenschutzbeauftragten erreichen Sie unter:
Herr Niels Kill
Althammer & Kill GmbH & Co. KG
Mörsenbroicher Weg 200
40470 Düsseldorf

E-Mail: kontakt-dsb@althammer-kill.de
Tel: 0211 9367 48-90

Personenbezogene Daten

Personenbezogene Daten sind Einzelangaben über persönliche oder sachliche Verhältnisse einer bestimmten oder bestimmbarer natürlichen Person. Darunter fallen Informationen wie der Name, die Anschrift, die Telefonnummer und das Geburtsdatum. Es gibt auch sogenannte besondere Kategorien personenbezogener Daten. Eine Kategorie davon sind Gesundheitsdaten. Viele Daten auf dem Anmelde-Formular sind Gesundheitsdaten.

Personenbezogene Daten genießen besonderen Schutz und werden von uns grundsätzlich nur im erforderlichen Umfang verarbeitet.

Verarbeitungszwecke und Rechtsgrundlagen

Wir verarbeiten personenbezogene Daten, die wir von Ihnen erhalten haben. Hiermit sind die Daten auf dem ausgefüllten Anmeldebogen bzw. Daten im Zusammenhang mit der Anmeldung gemeint. Diese Daten verarbeiten wir zur Durchführung der Reise bzw. Veranstaltung.

Bei der Anmeldung entsteht ein Vertragsverhältnis und zur Durchführung dieses Verhältnisses ist die Daten-Verarbeitung erforderlich. Die Rechtsgrundlage der Verarbeitung ist in diesem Fall Artikel 6 Absatz 1 Buchstabe b Datenschutz-Grundverordnung (DSGVO).

Besondere Kategorien personenbezogener Daten verarbeiten wir, um die Reise besser durchführen zu können. Die Daten verarbeiten wir auf Grundlage Ihrer Einwilligung. Die Rechtsgrundlage der Verarbeitung ist in diesem Fall Artikel 9 Absatz 2 Buchstabe a DSGVO.

Sie können auch Ihre Einwilligung zum Erhalt von Informations- und Werbe-Material, sowie den aktuellen Programmen aus dem Reise-Bereich geben. Ihre Daten verarbeiten wir dann um Ihnen ebendiese Materialien zukommen zu lassen. Die Rechtsgrundlage der Verarbeitung ist in diesem Fall Artikel 6 Absatz 1 Buchstabe a DSGVO.

Einige Ihrer Daten müssen wir aufgrund rechtlicher Verpflichtungen verarbeiten. Hier geht es, beispielsweise, um die Aufbewahrung. Die Verarbeitung erfolgt dann zum Zwecke der Erfüllung ebendieser rechtlichen Verpflichtungen. Die Rechtsgrundlage der Verarbeitung ist in diesem Fall Artikel 6 Absatz 1 Buchstabe c DSGVO.

Empfänger Ihrer Daten

Innerhalb der Lebenshilfe Bildung NRW gGmbH erhalten alle diejenigen Zugriff auf die Daten, die diese zur Erfüllung unserer vertraglichen und gesetzlichen Pflichten benötigen (z. B. Abrechnung, Leistungskontrolle).

Weiterhin erhalten möglicherweise in- und externe Dienstleister, die wir anlässlich unserer Kommunikation und Leistungserbringung benötigen, wie beispielsweise IT- und Wartungsdienstleister sowie Wirtschaftsprüfung, Steuerberatung, Banken und Behörden (insbes. Finanzbehörden)

Zugriff auf Ihre Daten. Es erhält in aller Regel auch die jeweilige Unterkunft im Zusammenhang mit der Reise Zugriff auf Ihre Daten. Möglicherweise erhalten auch externe Reisebegleiter diesen Zugriff.

Im Hinblick auf die Datenweitergabe an Empfänger außerhalb der Lebenshilfe Bildung NRW gGmbH ist zu beachten, dass wir Ihre Daten nur weitergeben, wenn es zur Erfüllung des Vertrages erforderlich ist, Sie eingewilligt haben oder gesetzliche Bestimmungen dies erlauben oder gebieten. Mit unseren Dienstleistern und Kooperationspartnern haben wir, sofern erforderlich, Auftragsverarbeitungsverträge geschlossen bzw. sie zur Vertraulichkeit verpflichtet.

Speicherung

Nach Beendigung des Vertragsverhältnisses speichern wir Ihre personenbezogenen Daten, solange wir dazu gesetzlich verpflichtet sind. Derartige Dokumentations- und Aufbewahrungspflichten ergeben sich beispielsweise aus dem Handelsgesetzbuch (HGB), dem Sozialgesetzbuch (SGB), dem Einkommenssteuergesetz (EStG). Die dort vorgegebenen Fristen zur Dokumentation bzw. Aufbewahrung von personenbezogenen Daten betragen bis zu zehn Jahre bzw. müssen darüber hinaus bis zum Ende einer Geschäftsbeziehung mit dem Kunden erfolgen.

Sobald Daten zur Erfüllung und Dokumentation der ordnungsgemäßen Leistungserbringung nicht mehr benötigt werden und keine vertraglichen oder gesetzlichen Aufbewahrungspflichten oder -Obliegenheiten bestehen, werden Ihre Daten gelöscht.

Sollten Sie Interesse an Informations- und Werbematerial bekundet haben, werden Ihre Daten bis zum Widerruf gespeichert.

Ihre Rechte

Sie haben das Recht, Auskunft über die bei uns über Sie gespeicherten Daten zu verlangen. Sie haben auch das Recht auf Berichtigung bzw. Löschung Ihrer Daten sowie das Recht auf Einschränkung der Verarbeitung, sofern eine Löschung, beispielsweise aufgrund gesetzlicher Bestimmungen, nicht möglich ist. Darüber hinaus haben das Recht auf Widerspruch gegen die Verarbeitung und auf Widerruf Ihrer erteilten Einwilligung (sofern die Datenverarbeitung auf einer Einwilligung beruht). Es besteht auch ein Recht auf Datenübertragbarkeit.

Sie haben das Recht, sich bei einer Datenschutz-Aufsichtsbehörde zu beschweren. Die zuständige Aufsichtsbehörde lautet:

Landesbeauftragte für Datenschutz und Informationsfreiheit
Nordrhein-Westfalen
Postfach 20 04 44
40102 Düsseldorf

Tel.: 0211 3842 40

Fax: 0211 3842 4999

E-Mail: poststelle@ldi.nrw.de

Beschwerde-Formular: https://www.ldi.nrw.de/mainmenu_Aktuelles/Formulare-und-Meldungen/Inhalt2/Beschwerde/Beschwerdeformular.html

Die nachfolgenden Allgemeinen Geschäftsbedingungen (nachfolgend „AGB“) sind unterteilt in einen Allgemeinen Teil (nachfolgend „Teil A.“) und einen Besonderen Teil (nachfolgend „Teil B.“). Der Besondere Teil ist gegliedert in die Abschnitte: Besondere Bedingungen für die Erbringung von Reiseleistungen (nachfolgend „Teil B. I.“), Besondere Bedingungen für die Erbringung von Fortbildungsleistungen (nachfolgend „Teil B. II.“) und Besondere Bedingungen für die Erbringung von E-Learningdienstleistungen (nachfolgend „Teil B. III.“).

Im Falle widersprüchlicher Bestimmungen der Regelungen des Allgemeinen Teils im Vergleich zu den jeweiligen Inhalten der Besonderen Teile, gehen Letztere bei der Bestimmung der geltenden Vertragsbedingungen vor.

A. Allgemeiner Teil

§ 1 Geltungsbereich/Ausschluss anderweitiger Bedingungen

(1) Unsere AGB gelten zum einen für die Teilnahme an allen von uns angebotenen Bildungsmaßnahmen inklusive des E-Learnings und zum anderen für die Erbringung von Reiseleistungen nach Maßgabe des zwischen uns, d. h. der Lebenshilfe Bildung NRW gGmbH (nachfolgend „LH Bildung“) und unseren Vertragskunden:innen (nachfolgend „Teilnehmer:innen“ oder auch „Vertragspartner:in“) geschlossenen Vertrags.

(2) Unsere AGB gelten sowohl gegenüber Verbraucher:innen als auch gegenüber Unternehmen, es sei denn, in dem jeweilig mit dem/der Vertragspartner:in vereinbarten Vertrag wird eine Differenzierung vorgenommen.

(3) Abweichende Bedingungen des/der Vertragspartners:in akzeptieren wir nicht. Dies gilt auch, wenn wir der Einbeziehung nicht ausdrücklich widersprechen.

§ 2 Hinweise zum Datenschutz

(1) Die LH Bildung und der/die Vertragspartner:innen (nachfolgend zusammen auch „die Parteien“) beachten die datenschutzrechtlichen Vorgaben.

(2) Die Parteien werden einen Auftragsverarbeitungsvertrag (Artikel 28 Abs. 3 DS-GVO) abschließen, sofern dies erforderlich wird.

(3) Weitere Informationen zum Umgang mit den Daten der Vertragspartner:innen sind in der gesonderten Datenschutzerklärung unter <https://bildung.lebenshilfe-nrw.de/de/datenschutz/> einsehbar.

§ 3 Medikation

Die Begleitung der Teilnehmer:innen an unseren Angeboten findet in der Regel nicht durch medizinische

Fachkräfte statt. Für Teilnehmer:innen, die einer dauerhaften Medikation bedürfen, muss daher bei Veranstaltungsbeginn eine ärztliche Verordnung mit genauer Dosierungsanleitung vorliegen, die nicht älter als 4 Wochen ist.

§ 4 Zusatzkosten

(1) Auf Grundlage des nach Anmeldung je nach Erfordernis an den/die Teilnehmer:in übersandten, von diesem/dieser auszufüllenden und an die LH Bildung zurückzusenden Assistenzbogens werden die Notwendigkeit und der Umfang sowie die Art und Weise einer ggf. notwendigen Assistenz des/der Teilnehmer:in in Bezug auf einen pflegerischen und/oder medikamentösen Unterstützungsbedarf ermittelt.

(2) In dem Assistenzbogen wird der pflegerische und medikamentöse Unterstützungsbedarf des/der Teilnehmer:in angegeben und dokumentiert. Eine solche Assistenz ist gesondert zu bezahlen und nur vor Ort, wenn der/die Teilnehmer:in angibt, dass er/sie Unterstützung braucht. Sollten besondere Fachkräfte einzusetzen sein, organisieren wir für den/die Teilnehmer:in einen Pflegedienst. Dies bedingt die Hergabe einer ärztlichen Verordnung des/der Teilnehmer:in bei uns, die nicht älter als 4 Wochen sein darf.

(3) Bei einem höheren Unterstützungsbedarf als im Assistenzbogen angegeben, werden die Mehrkosten, also die Differenz zwischen den Kosten, die gemäß den Angaben im Assistenzbogen angefallen wären und den tatsächlich angefallenen Kosten dem/der Vertragspartner:in in Rechnung gestellt. Der/Die Teilnehmer:in ist verpflichtet, Änderungen seines/ihrer pflegerischen und/oder medikamentösen Unterstützungsbedarfs betreffend, die sich noch vor der Veranstaltung ergeben, unverzüglich der LH Bildung mitzuteilen. Entstehen aus fehlenden oder wissentlich falschen Auskünften Zusatzkosten, sind diese von dem/der Teilnehmer:in zu tragen.

(4) Die LH Bildung behält sich vor, die Durchführung der Veranstaltung für den/die Teilnehmer:in zu beenden, wenn dies aufgrund von Umständen (z. B. Krankheit) notwendig ist. Anfallende Kosten (z. B. Rückreisekosten) werden dem/der Teilnehmer:in in Rechnung gestellt.

§ 5 Streitbeilegung

Die EU-Kommission hat eine Internetplattform zur Online-Beilegung von Streitigkeiten geschaffen. Die Plattform dient als Anlaufstelle zur außergerichtlichen Beilegung von Streitigkeiten betreffend vertragliche Verpflichtungen, die aus Online-Kaufverträgen erwachsen. Nähere Informationen sind unter dem folgenden Link verfügbar: <http://ec.europa.eu/consumers/odr>. Zur Teilnahme an einem Streitbeilegungsverfahren vor ei-

ner Verbraucherschlichtungsstelle sind wir weder bereit noch verpflichtet.

§ 6 Textformklausel

(1) Nebenabreden sind nicht getroffen. Änderungen und Ergänzungen dieses Vertrages bedürfen zu ihrer Wirksamkeit der Textform (§ 126b BGB).

(2) Mitteilungen des/der Vertragspartners:in zu dem jeweiligen Vertrag müssen in Textform (§ 126b BGB) erfolgen.

§ 7 Schlussbestimmungen

(1) Ist der/die Vertragspartner:in Kaufmann:frau, eine juristische Person des öffentlichen Rechts oder ein öffentlich-rechtliches Sondervermögen oder hat er/sie in der Bundesrepublik Deutschland keinen allgemeinen Gerichtsstand, so ist Gerichtsstand für alle etwaigen Streitigkeiten aus der Geschäftsbeziehung zwischen der LH Bildung und dem/der Vertragspartner:in nach Wahl der LH Bildung in 50354 Hürth oder der Sitz des/der Vertragspartners:in. Für Klagen gegen die LH Bildung ist in diesen Fällen jedoch Hürth ausschließlicher Gerichtsstand. Zwingende gesetzliche Bestimmungen über ausschließliche Gerichtsstände bleiben von dieser Regelung unberührt.

(2) Die Beziehungen zwischen der LH Bildung und dem/der Vertragspartner:in unterliegen ausschließlich dem Recht der Bundesrepublik Deutschland. Das Übereinkommen der Vereinten Nationen über Verträge über den internationalen Warenkauf vom 11.04.1980 (CISG) gilt nicht.

(3) Soweit der Vertrag oder diese AGB Regelungslücken enthalten, gelten zur Ausfüllung dieser Lücken diejenigen rechtlich wirksamen Regelungen als vereinbart, welche die Parteien nach den wirtschaftlichen Zielsetzungen des Vertrages und dem Zweck dieser AGB vereinbart hätten, wenn sie die Regelungslücke gekannt hätten.

B. Besonderer Teil

I. Besondere Bedingungen für die Erbringung von Reiseleistungen

§ 1 Geltungsbereich

Unsere Besondere Bedingungen für die Erbringung von Reiseleistungen gelten nach Maßgabe des zwischen uns und dem/der Teilnehmer:in geschlossenen Vertrages über die Erbringung von Reiseleistungen.

§ 2 Anmeldung/Vertragsabschluss

(1) Die verbindliche Anmeldung zu allen Reisen der LH Bildung erfolgt entweder schriftlich über das entsprechende Anmeldeformular im Programmheft oder online unter der Adresse <https://www.lebenshilfe-nrw.de/de/reisen/Schoene-Zeiten-Reiseprogramm.php>. Das ausgefüllte Anmeldeformular ist per Post, per Fax oder eingescannt per E-Mail an die LH Bildung zu senden. Mit der Anmeldung erkennt der/die Teilnehmer:in

die AGB an und verpflichtet sich zur Teilnahme an der Reise sowie der fristgerechten Zahlung der entsprechenden Gebühren und Kosten.

(2) Nach der Anmeldung erhält der/die Teilnehmer:in eine Anmeldebestätigung und Rechnung. Der Zugang der Anmeldebestätigung gilt als Vertragsschluss.

(3) Ein Anspruch auf Teilnahme besteht vor Vertragsschluss nicht.

(4) Wir werden den Teilnehmern:innen rechtzeitig vor Reisebeginn die notwendigen Reiseunterlagen übermitteln. Sollten diese nicht bis spätestens 4 Tage vor Leistungsbeginn zugegangen sein, hat sich der/die betroffene Teilnehmer:in umgehend an die LH Bildung zu wenden. Bei Kurzfristbuchungen oder Änderungen der Buchung ab 14 Tagen vor Leistungsbeginn erhalten die Teilnehmer:innen die Reiseunterlagen über den gleichen Weg wie bei längerfristigen Buchungen. Im eigenen Interesse der Teilnehmer:innen bitten wir diese, die Reiseunterlagen nach Erhalt sorgsam zu überprüfen. Sämtliche Reiseunterlagen und das Anmeldeformular sind Vertragsinhalt.

(5) Die Reisen werden auf Basis der vollständigen und wahrheitsgetreuen Angaben über den/die Teilnehmer:in und ihrem Hilfebedarf zusammengestellt.

§ 3 Kosten und Zahlungsbedingungen

(1) Der/Die Teilnehmer:in ist verpflichtet, die für die gebuchten Leistungen vereinbarten Preise zu zahlen. Nach Erhalt der Anmeldebestätigung wird eine Anzahlung in Höhe von 20 % des Gesamtpreises fällig. Die Anzahlung wird auf den Reisepreis angerechnet. Der Rechnungsbetrag ist zahlbar auf das in der Rechnung ausgewiesene Konto der LH Bildung. Der/Die Teilnehmer:in hat bei der Überweisung die Rechnungsnummer, die Reisennummer sowie den vollständigen Namen anzugeben. Die auf den Reisepreis geleisteten Zahlungen der Teilnehmer:innen sind nach § 651 Abs. 1 BGB insolvenzversichert.

(2) Der restliche Preis wird 4 Wochen vor Leistungsbeginn fällig, wenn feststeht, dass die Leistung

– wie gebucht – durchgeführt wird.

(3) Bei Kurzfristbuchungen (ab dem 28. Tag vor Leistungsbeginn) wird der gesamte Preis sofort fällig.

(4) Die Preise schließen die jeweils geltende Mehrwertsteuer mit ein. Die steuerliche Aufschlüsselung ist der Rechnung zu entnehmen.

(5) Die Gebühren im Falle eines Rücktritts und Bearbeitungs- und Umbuchungsgebühren werden jeweils sofort fällig.

(6) Die LH Bildung ist berechtigt, den Reiseplatz anderweitig zu vergeben, wenn der vollständige Reisepreis nicht innerhalb der vorgenannten Zahlungsfristen gezahlt wurde.

§ 4 Änderungsvorbehalte/Preissenkung/Preiserhöhung

(1) Die LH Bildung kann den Reisepreis einseitig erhöhen.

(2) Die Erhöhung des Reisepreises ergibt sich unmittelbar aus einer nach Vertragsschluss erfolgten

- Erhöhung des Preises für die Beförderung von Personen aufgrund höherer Kosten für Treibstoff oder andere Energieträger,
- Erhöhung der Steuern und sonstigen Abgaben für vereinbarte Reiseleistungen, wie Touristenabgaben, Hafen- oder Flughafengebühren, oder
- Änderung der für die betreffende Pauschalreise geltenden Wechselkurse.

Wir behalten uns vor, auch weitere seitens unserer Vertragspartnern:innen an uns gerichtete Preissteigerungen im Verhältnis 1:1, d. h. vollständig und ohne Zuschläge, an den/die Teilnehmer:in weiterzureichen.

(3) Wir werden den/die Teilnehmer:in auf einem dauerhaften Datenträger klar und verständlich über die Preiserhöhung und deren Gründe unterrichten und hierbei die Berechnung der Preiserhöhung mitteilen. Die Unterrichtung des/der Teilnehmer:in hat mindestens 20 Tage vor Reisebeginn zu erfolgen.

(4) Wir weisen darauf hin, dass der/die Teilnehmer:in eine Senkung des Reisepreises verlangen kann, wenn und soweit sich die vorstehend unter Absatz (2) genannten Preise, Abgaben oder Wechselkurse nach Vertragsschluss und vor Reisebeginn geändert haben und dies zu niedrigeren Kosten für die LH Bildung führt. Ein entsprechender Nachweis der niedrigeren Kosten für die LH Bildung obliegt dem/der Teilnehmer:in.

(5) Übersteigt die nach den vorstehenden Absätzen (1) – (3) vorbehaltene Preiserhöhung 8 Prozent des Reisepreises, kann die LH Bildung sie nicht einseitig vornehmen. Wir können in diesem Fall aber dem/der Teilnehmer:in eine entsprechende Preiserhöhung anbieten und verlangen, dass der/die Teilnehmer:in innerhalb einer von uns bestimmten Frist, die angemessen sein muss,

- das Angebot zur Preiserhöhung annimmt oder
- seinen/ihren Rücktritt vom Vertrag erklärt.

Dies gilt für andere Vertragsänderungen als Preiserhöhungen entsprechend, wenn wir die Reise aus einem nach Vertragsschluss eingetretenen Umstand nur unter erheblicher Änderung einer der wesentlichen Eigenschaften der Reiseleistungen (Artikel 250 § 3 Nummer 1 EGBGB) oder nur unter Abweichung von besonderen Vorgaben des/der Reisenden, die Inhalt des Vertrags geworden sind, verschaffen können. Das Angebot zu einer Preiserhöhung kann nicht später als 20 Tage vor Reisebeginn, das Angebot zu sonstigen Vertragsänderungen nicht nach Reisebeginn unterbreitet werden.

(6) Die LH Bildung kann dem/der Teilnehmer:in in einem Angebot zu einer Preiserhöhung oder sonstigen Vertragsänderung nach Absatz (5) wahlweise auch die

Teilnahme an einer anderen Reise (Ersatzreise) anbieten. Wir werden den/die Teilnehmer:in dazu nach Maßgabe des Artikels 250 § 10 EGBGB informieren. Nach dem Ablauf der von uns bestimmten Frist, gilt das Angebot zur Preiserhöhung oder sonstigen Vertragsänderung als angenommen.

(7) Tritt der/die Teilnehmer:in vom Vertrag zurück, findet § 651h Absatz 1 Satz 2 und Absatz 5 BGB entsprechende Anwendung; Ansprüche des/der Teilnehmer:in nach § 651i Absatz 3 Nummer 7 BGB bleiben unberührt. Nimmt der/die Teilnehmer:in das Angebot zur Vertragsänderung oder zur Teilnahme an einer Ersatzreise an und ist die Reise im Vergleich zur ursprünglich geschuldeten nicht von mindestens gleichwertiger Beschaffenheit, gilt § 651m BGB entsprechend; ist sie von gleichwertiger Beschaffenheit, aber für den/die Teilnehmer:in mit geringeren Kosten verbunden, ist im Hinblick auf den Unterschiedsbetrag § 651m Absatz 2 BGB entsprechend anzuwenden.

§ 5 Flüge bei Pauschalreisen

(1) Wir sind gemäß der Verordnung (EG) 2111/2005 vom 14.12.2005 verpflichtet, den/die Teilnehmer:in bei Buchung über die Identität des wahrscheinlich ausführenden Luftfahrtunternehmens zu unterrichten. Sobald die Identität endgültig feststeht, wird der/die Teilnehmer:in entsprechend unterrichtet. Im Falle eines Wechsels des ausführenden Luftfahrtunternehmens nach Buchung ist der/die Teilnehmer:in über den Wechsel so rasch wie möglich zu unterrichten. Die Liste von Luftfahrtunternehmen, die in der EU einer Betriebsunter-sagung unterliegen (gemeinschaftliche Liste), findet der/die Teilnehmer:in unter www.lba.de > Häufig gesucht > Airlines mit Flugverbot.

(2) Wir weisen darauf hin, dass es bei Direktflügen aus flug- und programmtechnischen Gründen zu Zwischenlandungen kommen kann.

(3) Es wird dringend empfohlen, Geld, Wertgegenstände, technische Geräte und Medikamente ausschließlich im Handgepäck zu befördern.

§ 6 Umbuchung

(1) Die Anmeldung zur Reise ist grundsätzlich personengebunden und die Teilnahmebestätigung an der Reise nicht übertragbar. Bei einer Pauschalreise kann die Reise hingegen bis zum 31. Tag vor Reisebeginn und im Falle eines vergleichbaren Assistenzbedarfs auf eine andere Person übertragen werden. Dafür wird eine gesonderte Gebühr von € 50,- pro Teilnehmer:in erhoben. Gegenüber Leistungserbringern (z. B. Fluggesellschaften) entstehende Mehrkosten werden gesondert berechnet.

(2) Der Vertrag wird unter der auflösenden Bedingung geschlossen, dass sich an den Umständen des/der Teilnehmer:in und seinem/ihrem Hilfebedarf nichts Wesentliches verändert. Etwaige Veränderungen hat der/die Teilnehmer:in der LH Bildung unverzüglich mitzuteilen.

(3) Auf Wunsch des/der Teilnehmers:in nimmt die LH

Bildung, soweit durchführbar, bis zum 31. Tag vor Reisebeginn eine Abänderung der Bestätigung (Umbuchung) vor. Als Umbuchungen gelten z. B. Änderungen des Termins, des Ziels, des Ortes des Reiseantritts, der Unterkunft oder der Beförderung. Dafür wird eine gesonderte Gebühr von € 50,- pro Teilnehmer:in erhoben. Gegenüber Leistungserbringern (z. B. Fluggesellschaften) entstehende Mehrkosten werden gesondert berechnet. Wir weisen darauf hin, dass Umbuchungen zum Verlust von zum Zeitpunkt der ursprünglichen Buchung ggf. geltenden Vergünstigungen und Rabatten und damit zu höheren Endpreisen für den/die Teilnehmer:in führen können, welche von diesem/dieser zusätzlich zu tragen wären.

§ 7 Leistungsänderungen und Rücktritt sowie Kündigung durch die LH Bildung

(1) Vor Vertragsschluss können wir jederzeit eine Änderung der Leistungsbeschreibungen vornehmen, über die wir den/die Teilnehmer:in vor Buchung selbstverständlich informieren werden.

(2) Änderungen wesentlicher Leistungen gegenüber dem vereinbarten Vertragsinhalt, die nach Vertragsschluss und vor Leistungsbeginn notwendig werden und von der LH Bildung nicht wider Treu und Glauben herbeigeführt wurden, sind nur gestattet, soweit sie nicht erheblich sind und den Gesamtzuschnitt der gebuchten Leistung nicht beeinträchtigen. Eventuelle Gewährleistungsansprüche bleiben unberührt, insbesondere so weit die geänderten Leistungen mit Mängeln behaftet sind.

(3) Wir werden den/die Teilnehmer:innen über Leistungsänderungen unverzüglich nach Kenntnis von dem Änderungsgrund informieren. Gegebenenfalls wird die LH Bildung den/die Teilnehmer:innen eine unentgeltliche Umbuchung oder einen unentgeltlichen Rücktritt anbieten.

(4) Die Reisen werden mit einer Mindestteilnehmerzahl geplant, welche dem entsprechenden Anmeldeformular im Programmheft entnommen werden können. Im Falle des Nichterreichens einer in der jeweiligen Leistungsbeschreibung bzw. den vorvertraglichen Informationen und in der Bestätigung angegebenen Mindestteilnehmerzahl haben wir das Recht gemäß § 651h Abs. 4 Nr. 1 BGB von der Reise zurückzutreten.

(5) Die LH Bildung kann ebenfalls im Falle des § 651h Abs. 4 Nr. 2 BGB vor Leistungsbeginn vom Vertrag zurücktreten, wenn wir aufgrund unvermeidbarer, außergewöhnlicher Umstände an der Erfüllung des Vertrages gehindert sind; in diesem Fall haben wir den Rücktritt unverzüglich nach Kenntnis von dem Rücktrittsgrund zu erklären. Treten wir vom Vertrag zurück, verlieren wir in diesem Fall den Anspruch auf den vereinbarten Preis.

(6) Den angezahlten Reisepreis erhält der/die Teilnehmer:in im Falle der wirksamen Ausübung des Rücktrittsrechts nach vorstehendem Absatz (4) oder (5) unverzüglich in voller Höhe zurück, sofern dieser/diese nicht zuvor von seinem/ihrem Recht Gebrauch macht, nach Erklärung des Reiserücktritts seitens der LH Bil-

dung eine mindestens gleichwertige andere Reise aus unserem Angebot zu buchen.

(7) Ist die LH Bildung bei Nichtzustandekommen der Reise in der Lage, dem/der Teilnehmer:in die Teilnahme an einer anderen, mindestens gleichwertigen Reise aus dem Programm anzubieten, so kann der/die Teilnehmer:in die Teilnahme an diesem vergleichbaren Angebot verlangen. Der/Die Teilnehmer:in hat jedoch die vorgenannten Rechte unverzüglich nach der Erklärung über die Absage der Reise der LH Bildung gegenüber geltend zu machen.

(8) Die LH Bildung ist berechtigt, den Reiseplatz anderweitig zu vergeben, wenn der Assistenzbogen nicht innerhalb von 14 Tagen nach Vertragsabschluss, spätestens aber bis 90 Tage vor Reiseantritt vollständig und wahrheitsgemäß ausgefüllt und unterschrieben an die LH Bildung zurückgesandt wurde.

(9) Wir können den Vertrag ohne Einhaltung einer Frist außerordentlich kündigen, wenn die Durchführung der gebuchten Leistung trotz einer entsprechenden Abmahnung durch uns von dem/der Teilnehmer:in nachhaltig gestört wird. Das gleiche gilt, wenn sich ein/eine Teilnehmer:in in solchem Maß vertragswidrig verhält, dass die sofortige Aufhebung des Vertrages gerechtfertigt ist. Das ist z. B. der Fall, wenn bei der Anmeldung keine vollständigen oder wahrheitswidrige Angaben (z. B. fehlender Hinweis über erhöhten Betreuungsbedarf etc.) gemacht wurden oder wenn der/die Teilnehmer:in auf Dauer keine Gruppenfähigkeit aufweist, sodass eine weitere Teilnahme für die übrigen Teilnehmer:innen nicht tragbar ist. Der Reisepreis steht in diesen Fällen weiterhin der LH Bildung zu. Die LH Bildung muss jedoch den Wert der ersparten Aufwendungen sowie diejenigen Vorteile anrechnen lassen, die aus einer anderweitigen Verwendung der nicht in Anspruch genommenen Leistung erlangt werden. Auftretende Rückreisekosten fallen zulasten des/der betroffenen Teilnehmer:in.

§ 8 Gewährleistungsrechte bei Reisemängeln

(1) Der/Die Teilnehmer:in hat Anspruch auf eine Preisminderung und/oder Schadenersatz, wenn die Reiseleistungen nicht oder nicht ordnungsgemäß erbracht werden. Die LH Bildung haftet für solche Reisemängel nach den gesetzlichen Bestimmungen.

(2) Die Reiseleitung ist nicht befugt, Ansprüche anzuerkennen.

§ 9 Haftungsbeschränkung für Reiseleistungen

(1) Bei Vorliegen eines Leistungsmangels kann der/die Teilnehmer:in unbeschadet der Herabsetzung des vereinbarten Preises (Minderung) oder der Kündigung Schadenersatz verlangen, es sei denn, der Leistungsmangel ist von dem/der Teilnehmer:in oder von einem Dritten verschuldet, der weder Leistungserbringer ist noch in anderer Weise an der Erbringung der von dem Vertrag umfassten Leistungen beteiligt ist und für die LH Bildung nicht vorhersehbar oder nicht vermeidbar war oder durch unvermeidbare, außergewöhnliche Umstände verursacht wurde. Bei Buchung einer Pau-

schalreise kann der/die Teilnehmer:in auch eine angemessene Entschädigung in Geld wegen nutzlos aufgewandter Urlaubszeit verlangen, wenn die Reise vereitelt oder erheblich beeinträchtigt wird.

(2) Die Haftung der LH Bildung für Schäden, die nicht Körperschäden sind, ist auf das Dreifache des vereinbarten Reisepreises beschränkt, soweit ein Schaden des/der Teilnehmers:in nicht schuldhaft herbeigeführt wird.

(3) Für alle gegen die LH Bildung gerichteten Schadenersatzansprüche aus unerlaubter Handlung, die nicht auf Vorsatz oder grober Fahrlässigkeit beruhen, ist die Haftung für Sachschäden auf das Dreifache des vereinbarten Preises beschränkt. Diese Haftungshöchstsummen gelten jeweils je Teilnehmer:in und gebuchter Leistung. Möglicherweise darüberhinausgehende Ansprüche nach dem Montrealer Abkommen bzw. dem Luftverkehrsgesetz bleiben von der Beschränkung unberührt.

(4) Die LH Bildung haftet nicht für Leistungsstörungen, Personen- und Sachschäden im Zusammenhang mit Leistungen, die als Fremdleistungen lediglich vermittelt werden (z. B. Ausflüge, Sportveranstaltungen, Theaterbesuche, Ausstellungen, Beförderungsleistungen von und zum ausgeschriebenen Ausgangs- und Zielort), wenn diese Leistungen ausdrücklich und unter Angabe des vermittelten Vertragspartners als Fremdleistungen so eindeutig gekennzeichnet werden, dass sie für den/die Teilnehmer:in erkennbar nicht Bestandteil der gebuchten Leistungen sind.

(5) Ein Schadensersatzanspruch gegen die LH Bildung ist insoweit beschränkt oder ausgeschlossen, als das aufgrund internationaler Übereinkommen oder auf solchen beruhender gesetzlicher Vorschriften, die auf die von einem Leistungserbringer zu erbringenden Leistungen anzuwenden sind, ein Anspruch auf Schadensersatz gegen den Leistungserbringer nur unter bestimmten Voraussetzungen oder Beschränkungen geltend gemacht werden kann oder unter bestimmten Voraussetzungen ausgeschlossen ist.

(6) Die Beteiligung an Sport- und anderen Veranstaltungen und Aktivitäten muss der/die Teilnehmer:in selbst verantworten. Sportanlagen, Geräte und Fahrzeuge sollte der/die Teilnehmer:in vor Inanspruchnahme überprüfen. Für Unfälle, die bei Sportveranstaltungen und anderen Ferienaktivitäten auftreten, haftet die LH Bildung nur, wenn sie ein Verschulden trifft. Wir empfehlen den Abschluss einer Unfallversicherung.

§ 10 Rücktritt und Kündigung durch den/die Teilnehmer:in

(1) Der/Die Teilnehmer:in kann vor Reisebeginn jederzeit durch Erklärung in Textform (§ 126b BGB) vom Reisevertrag zurücktreten. Maßgeblicher Zeitpunkt ist der Zugang der Rücktrittserklärung bei der LH Bildung. Tritt der/die Teilnehmer:in vom Vertrag zurück oder tritt er/sie ohne vom Vertrag zurückzutreten, eine Reise nicht an, so ist die LH Bildung berechtigt, für die getroffenen Vorkehrungen und Aufwendungen, Ersatz zu verlangen. Diese Entschädigung beträgt bei:

- **Rücktritt mehr als 6 Monate**
vor Reiseantritt:
€ 50,- Bearbeitungsgebühr;
- **Rücktritt 6 Monate bis 31 Tage**
vor Reisebeginn:
20 % des Reisepreises;
- **Rücktritt später als 30 Tage bis 15 Tage**
vor Reisebeginn:
50 % des Reisepreises;
- **Rücktritt später als 14 Tage bis 2 Tage**
vor Reisebeginn:
75 % des Reisepreises;
- **Rücktritt später als einen Tag**
vor Reisebeginn oder Nichtteilnahme:
100 % des Reisepreises.

Dem/Der Teilnehmer:in steht der Nachweis eines geringeren Schadens der LH Bildung frei. Ebenso bleibt dem/der Teilnehmer:in der Nachweis unbenommen, der LH Bildung sei durch seinen/ihren Rücktritt kein Schaden entstanden oder die der LH Bildung zustehenden Gebühren seien wesentlich geringer als die von der LH Bildung geforderte Entschädigungspauschale.

(2) Die LH Bildung behält sich vor, in Abweichung von den vorstehenden Pauschalen eine höhere, konkrete Entschädigung zu fordern. In diesem Fall ist die LH Bildung verpflichtet, die geforderte Entschädigung unter Berücksichtigung der ersparten Aufwendungen und einer etwaigen, anderweitigen Verwendung der Reiseleistungen konkret zu beziffern und zu belegen.

(3) Der/Die Teilnehmer:in kann bei Eintritt außergewöhnlicher Umstände vor Beginn einer Pauschalreise ohne Zahlung einer Rücktrittsgebühr vom Vertrag zurücktreten, beispielsweise wenn am Bestimmungsort schwerwiegende Sicherheitsprobleme bestehen, die die Pauschalreise voraussichtlich beeinträchtigen.

(4) Können nach Beginn der Pauschalreise wesentliche Bestandteile der Pauschalreise nicht vereinbarungsgemäß durchgeführt werden, so sind dem/der Teilnehmer:in angemessene andere Vorkehrungen ohne Mehrkosten anzubieten. Der/Die Teilnehmer:in kann ohne Zahlung einer Rücktrittsgebühr den Vertrag kündigen, wenn Leistungen nicht gemäß dem Vertrag erbracht werden und dies erhebliche Auswirkungen auf die Erbringung der vertraglichen Pauschalreiseleistungen hat und der Reiseveranstalter es versäumt, Abhilfe zu schaffen.

§ 11 Widerrufsrecht

Wir weisen darauf hin, dass gemäß §§ 312 Abs. 7, 312g Abs. 2 Satz 1 Nr. 9 BGB bei Pauschalreiseverträgen nach § 651a und § 651c BGB sowie bei Verträgen über Einzelleistungen, die im Fernabsatz abgeschlossen werden (Briefe, Telefon, Telekopie, E-Mail, SMS, Rundfunk, Telemedien, Onlinedienste), kein Widerrufsrecht besteht, sondern lediglich die gesetzlichen Rücktritts- und Kündigungsrechte, bei Pauschalreisen insbesondere das Rücktrittsrecht gemäß § 651h BGB (siehe dazu auch § 10). Ein Widerrufsrecht besteht jedoch, wenn der Pauschalreisevertrag nach § 651a BGB außerhalb von Ge-

schäftsräumen geschlossen worden ist, es sei denn, die mündlichen Verhandlungen, auf denen der Vertragsschluss beruht, sind auf vorhergehende Bestellung des Verbrauchers geführt worden; im letztgenannten Fall besteht kein Widerrufsrecht.

§ 12 Formblatt zur Unterrichtung bei einer Pauschalreise nach § 651a BGB und Informationspflichten bei Pauschalreiseverträgen nach Artikel 250 § 3 EGBGB

Hinsichtlich der Unterrichtung über die wichtigsten Rechte der Teilnehmer:innen nach der Richtlinie (EU) 2015/2302 und unsere Informationspflichten bei Pauschalreiseverträgen nach Artikel 250 § 3 EGBGB verweisen wir auf das den AGB anliegende Formblatt.

II. Besondere Bedingungen für Fortbildungen

§ 1 Geltungsbereich:

(1) Unsere Besonderen Bedingungen für Fortbildungen gelten für von uns angebotene Fortbildungen für Fachkräfte, Erwachsene und Kinder sowie in der Familienbildung. Grundsätzlich sind alle Angebote auch für Kinder und Erwachsene mit Behinderung geeignet. Menschen mit Behinderung, die einen Assistenten zur Unterstützung benötigen, können diese Leistung kostenpflichtig bei uns belegen. Es kann aber auch ein eigener Assistent mitgebracht werden.

(2) Bei der Schulung des Auftragnehmers handelt es sich um Dienstleistungen gemäß §§ 611 ff. BGB. Ein Schulungserfolg ist nicht geschuldet.

§ 2 Anmeldung und Vertragsabschluss

Die Anmeldung zu allen Seminaren, Lehrgängen, Fachtagungen und Zertifikatsseminare der LH Bildung (Seminare), erfolgt schriftlich unter Einreichung des dafür vorgesehenen Anmeldeformulars. Dieses ist in unserem Programmheft sowie online unter <https://bildung.lebenshilfe-nrw.de/de/fortbildung/seminare-fortbildung.php> einzusehen. Das ausgefüllte und unterzeichnete Anmeldeformular ist per Post, per Fax, oder eingescannt per E-Mail an die LH Bildung zu senden. Mit der Anmeldung erkennt der/die Teilnehmer:in unsere AGB an und verpflichten sich insbesondere zur Teilnahme an dem Seminar sowie der fristgerechten Zahlung der entsprechenden Gebühren und Kosten. Der Zugang der Anmeldeeingangsbestätigung bei dem/der Teilnehmer:in gilt als Vertragsschluss. Ein Anspruch auf Teilnahme besteht vor Vertragsschluss nicht.

§ 3 Widerrufsrecht

(1) Wenn Sie Verbraucher sind (also eine natürliche Person, die die Bestellung zu einem Zweck abgibt, der weder Ihrer gewerblichen oder selbständigen beruflichen Tätigkeit zugerechnet werden kann), steht Ihnen nach Maßgabe der gesetzlichen Bestimmungen ein Widerrufsrecht zu.

(2) Machen Sie als Verbraucher von Ihrem Widerrufsrecht nach Ziffer (1) Gebrauch, so haben Sie die regelmäßigen Kosten der Rücksendung zu tragen.

(3) Im Übrigen gelten für das Widerrufsrecht die Regelungen, die im Einzelnen wiedergegeben sind in der folgenden **Widerrufsbelehrung**

Widerrufsrecht

Sie haben das Recht, binnen 14 Tagen ohne Angabe von Gründen diesen Vertrag zu widerrufen.

Die Widerrufsfrist beträgt 14 Tage ab dem Tag des Vertragsabschlusses. Um Ihr Widerrufsrecht auszuüben, müssen Sie uns:

Lebenshilfe Bildung NRW gGmbH, Abtstraße 21, 50354 Hürth, Telefonnummer 0223393245-60, Telefaxnummer 02233 93245-10 und E-Mailadresse info@lebenshilfe-nrw.de

mittels einer eindeutigen Erklärung (z. B. ein mit der Post versandter Brief, Telefax oder E-Mail) über Ihren Entschluss, diesen Vertrag zu widerrufen, informieren. Sie können dafür das beigefügte Muster-Widerrufsformular verwenden, das jedoch nicht vorgeschrieben ist. Zur Wahrung der Widerrufsfrist reicht es aus, dass Sie die Mitteilung über die Ausübung des Widerrufsrechts vor Ablauf der Widerrufsfrist absenden.

Folgen des Widerrufs

Wenn Sie diesen Vertrag widerrufen, haben wir Ihnen alle Zahlungen, die wir von Ihnen erhalten haben, einschließlich der Lieferkosten (mit Ausnahme der zusätzlichen Kosten, die sich daraus ergeben, dass Sie eine andere Art der Lieferung als die von uns angebotene, günstigste Standardlieferung gewählt haben), unverzüglich und spätestens binnen 14 Tagen ab dem Tag zurückzahlen, an dem die Mitteilung über Ihren Widerruf dieses Vertrages bei uns eingegangen ist. Für diese Rückzahlung verwenden wir dasselbe Zahlungsmittel, das Sie bei der ursprünglichen Transaktion eingesetzt haben, es sei denn, mit Ihnen wurde ausdrücklich etwas anderes vereinbart; in keinem Fall werden Ihnen wegen dieser Rückzahlung Entgelte berechnet.

Haben Sie verlangt, dass die Dienstleistungen während der Widerrufsfrist beginnen soll, so haben Sie uns einen angemessenen Betrag zu zahlen, der dem Anteil der bis zu dem Zeitpunkt, zu dem Sie uns von der Ausübung des Widerrufsrechts hinsichtlich dieses Vertrages unterrichten, bereits erbrachten Dienstleistungen im Vergleich zum Gesamtumfang der im Vertrag vorgesehenen Dienstleistungen entspricht.

- Ende der Widerrufsbelehrung -

§ 4 Seminargebühren und Zahlungsbedingungen

Der/Die Teilnehmer:in ist verpflichtet, das Seminarentgelt vor Beginn eines Seminars oder Kurses zu bezahlen. Die Seminargebühren verstehen sich pro Teilnehmer:in. Es gelten die Preise gemäß der Ankündigung in unserem aktuellen Programmheft beziehungsweise der Einzelausschreibung. Die Übernachtungs- und Verpflegungskosten enthalten die Umsatzsteuer in gesetzlicher Höhe. Die Seminargebühren sind fällig mit Erhalt der Rechnung. Der/Die Teilnehmer:in kommt spätestens 30 Tage nach Fälligkeit des jeweiligen Rechnungsbetrags in Verzug. Für jede Mahnung nach Verzugseintritt werden Verbrauchern ggü. € 5,- Mahn- und Bearbeitungsgebühren berechnet. Unternehmen ggü. findet § 288 Abs. 5 BGB Anwendung. Erstattungen für nicht vollständig abgenommene Leistungen erfolgen nicht. Der Rechnungsbetrag ist zahlbar durch Überweisung auf das in der Rechnung ausgewiesene Konto der LH Bildung. Bei der Überweisung ist die Rechnungsnummer und ihr Name beziehungsweise der Name des/der Teilnehmer:in oder des Unternehmens sowie die von uns ausgegebene Veranstaltungsnummer anzugeben.

§ 5 Umbuchung

Die Anmeldung zu unseren Seminaren ist grundsätzlich personengebunden. Bei Verhinderung kann eine Ersatzperson für das Seminar benannt werden. Für die Umbuchung wird eine pauschale Bearbeitungsgebühr in Höhe von € 25,- erhoben.

§ 6 Änderungen/Absagen und Rücktritt des Veranstalters

(1) Die Seminare werden mit einer Mindestteilnehmerzahl geplant. Im Falle des Nichterreichens einer in dem jeweiligen Programmheft bzw. den vorvertraglichen Informationen und in der Bestätigung angegebenen Mindestteilnehmerzahl haben wir das Recht von der Fortbildung zurückzutreten.

(2) Wir können ebenfalls vor Leistungsbeginn vom Vertrag zurücktreten, wenn wir aufgrund unvermeidbarer, außergewöhnlicher Umstände an der Erfüllung des Vertrages gehindert sind; in diesem Fall haben wir den Rücktritt unverzüglich nach Kenntnis von dem Rücktrittsgrund zu erklären. Treten wir vom Vertrag zurück, verlieren wir in diesem Fall den Anspruch auf den vereinbarten Preis. Wir behalten uns auch Terminverschiebungen aus wichtigem Grund vor. In Ausnahmefällen kann ein Wechsel des/der Referenten:in notwendig sein. Ein Wechsel des/der Referenten:in berechtigt den/die Teilnehmer:in nicht zum Rücktritt vom Seminar. Wir werden dem/der Teilnehmer:in etwaige Änderungen schnellstmöglich mitteilen. Teilnehmer:innen können, sofern freie Plätze gegeben sind, ein anderes Angebot ihrer Wahl belegen.

(3) Die angezahlten Seminargebühren erhält der/die Teilnehmer:in im Falle eines wirksamen Rücktritts unverzüglich in voller Höhe zurück, sofern er/sie nicht zuvor von seinem/ihrer Recht Gebrauch macht, nach Erklärung des Rücktritts seitens der LH Bildung ein mindestens gleichwertiges anderes Seminar aus unserem

Angebot zu buchen.

(4) Ist die LH Bildung bei Nichtzustandekommen des Seminars in der Lage, dem/der Teilnehmer:in die Teilnahme an einem anderen, mindestens gleichwertigen Seminar aus dem Programmheft anzubieten, so kann der/die Teilnehmer:in die Teilnahme an diesem vergleichbaren Angebot verlangen. Der/Die Teilnehmer:in hat jedoch die vorgenannten Rechte unverzüglich nach der Erklärung über die Absage des Seminars der LH Bildung gegenüber geltend zu machen.

§ 7 Übernachtung/Unterkunft

Die Teilnahme an Seminaren der LH Bildung kann mit Übernachtungen in Tagungshäusern verbunden sein. Mit der Anmeldung ist anzugeben, ob die Übernachtung im Einzel- oder Doppelzimmer erfolgen soll. Teilnehmer:innen verpflichten sich zur Einhaltung der Hausordnung des Tagungshauses sowie der erhaltenen Programmausschreibung. Es wird darauf hingewiesen, dass die Tagungshäuser nur über ein begrenztes Kontingent an Zimmern, insbesondere Einzelzimmern, verfügen. Bei Auslastung der Bettenkapazität des Tagungshauses kann auch eine Unterbringung in nahe gelegene Hotels nötig sein und nach Absprache mit dem/der Teilnehmer:in erfolgen. Ein Anspruch des/der Teilnehmers:in auf eine anderweitige Unterbringung besteht nicht.

§ 8 Rücktritt des/der Teilnehmers:in

(1) Der/Die Teilnehmer:in kann vor Seminarbeginn jederzeit durch Erklärung in Textform (§ 126b BGB) vom Fortbildungsvertrag zurücktreten. Maßgeblicher Zeitpunkt ist der Zugang der Rücktrittserklärung bei der LH Bildung. Tritt der/die Teilnehmer:in vom Vertrag zurück oder tritt er/sie ohne vom Vertrag zurückzutreten, ein Seminar nicht an, so ist die LH Bildung berechtigt, für die getroffenen Vorkehrungen und Aufwendungen, Ersatz zu verlangen. Diese Entschädigung beträgt bei:

- **Rücktritt später als 30 Tage**
vor Veranstaltungsbeginn:
50 % des Veranstaltungspreises
- **Rücktritt später als 14 Tage**
vor Veranstaltungsbeginn
75 % des Veranstaltungspreises
- **Rücktritt später als 7 Tage**
vor Veranstaltungsbeginn oder Nichtteilnahme:
90 % des Veranstaltungspreises.

Die LH Bildung ist berechtigt Veranstaltungspreise unter € 25,- bei Rücktritt nicht zu entschädigen. Die LH Bildung behält sich die Erhebung einer Servicepauschale in Höhe von max. € 25,- vor

(2) Ein Rücktritt vom Fortbildungsvertrag nach Seminarbeginn oder eine Nichtfortführung eines Seminars, auch bei Seminarmodulreihen o. Ä., berechtigt den/die Teilnehmer:in nicht dazu einen Teil der Seminargebühren ersetzt zu verlangen.

(3) Dem/Der Teilnehmer:in steht der Nachweis eines geringeren Schadens der LH Bildung frei. Ebenso bleibt

dem/der Teilnehmer:in der Nachweis unbenommen, der LH Bildung sei durch seinen/ihren Rücktritt kein Schaden entstanden oder die der LH Bildung zustehenden Gebühren seien wesentlich geringer als die von der LH Bildung geforderte Entschädigungspauschale.

(4) Die LH Bildung behält sich vor, in Abweichung von den vorstehenden Pauschalen eine höhere, konkretere Entschädigung zu fordern. In diesem Fall ist die LH Bildung verpflichtet, die geforderte Entschädigung unter Berücksichtigung der ersparten Aufwendungen und einer etwaigen, anderweitigen Verwendung der Veranstaltungsleistungen konkret zu beziffern und zu belegen.

§ 9 Haftung

(1) Die LH Bildung haftet unbeschränkt:

- bei Arglist, Vorsatz oder grober Fahrlässigkeit;
- im Rahmen einer von ihr ausdrücklich übernommenen Garantie;
- für Schäden aus der Verletzung des Lebens, des Körpers oder der Gesundheit;
- für die Verletzung einer wesentlichen vertraglichen Pflicht, deren Erfüllung die ordnungsgemäße Durchführung der Fortbildung überhaupt erst ermöglicht und auf deren Einhaltung der/die Vertragspartner:in regelmäßig vertraut und vertrauen darf (Kardinalpflicht), jedoch begrenzt auf den bei Eintritt des Vertragsschlusses vernünftigerweise zu erwartenden Schaden;
- nach den Vorschriften des Produkthaftungsgesetzes.

(2) Im Übrigen ist eine Haftung der LH Bildung ausgeschlossen.

(3) Die vorstehenden Haftungsregeln gelten entsprechend für das Verhalten von und Ansprüchen gegen Mitarbeiter:innen, gesetzlichen Vertreter:innen und Erfüllungsgehilfen:innen der LH Bildung.

III. Besondere Bedingungen für die Erbringung von E-Learning Dienstleistungen

§ 1 Geltungsbereich

(1) Die LH Bildung ist Betreiber der Lernmanagementsysteme <https://moodle.lebenshilfe-nrw.net/> & <https://moodle.lebenshilfe-online-campus.de>, einer modularen objektorientierten Online-Lernumgebung.

(2) Die LH Bildung möchte dem/der Vertragspartner:in ihre Lernmodule auf den Lernmanagementsystemen <https://moodle.lebenshilfe-nrw.net/> und <https://moodle.lebenshilfe-online-campus.de> (nachfolgend „E-Learning-Plattform“) entsprechend den nachfolgenden Bedingungen zur Nutzung durch den/die Vertragspartner:in selbst oder auch deren eigene Kunden:innen, Mitarbeiter:innen und ggf. weitere von ihr ausgewählte Anwender:innen (nachfolgend „Anwender:innen“) bereitstellen. Der/Die Vertragspartner:in kann eine juristische oder natürliche Person sein und beabsichtigt, die

von der LH Bildung entwickelte E-Learning-Plattform zur Weiterbildung eigener Anwender:innen oder für sich selbst zu nutzen.

(3) Die E-Learning-Plattform ermöglicht es den Anwender:innen, Kurse und Veranstaltungen aus unterschiedlichen sozialen Bereichen und Berufen zu belegen, an diesen online teilzunehmen und bei erfolgreicher Lernkontrolle Zertifikate zu erwerben.

§ 2 Anmeldung und Vertragsabschluss

Die Anmeldung zu der E-Learning-Plattform der LH Bildung erfolgt über das Internet unter den in vorstehendem § 1 Absatz (1) stehenden Adressen. Mit der elektronischen Anmeldung erkennen die Vertragspartner:innen und Anwender:innen unsere AGB an und verpflichten sich insbesondere zur Nutzung unserer E-Learning Plattform sowie der fristgerechten Zahlung der entsprechenden Gebühren und Kosten. Der Zugang der Anmeldeeingangsbestätigung bei dem/der Vertragspartner:in gilt als Vertragsschluss. Ein Anspruch auf Teilnahme besteht vor Vertragsschluss nicht.

§ 3 Nutzungsrechte

(1) Gegenstand der Leistung in diesem Besonderen Teil III. der AGB ist die bis zur Zahlung der entsprechenden Lizenzgebühren aufschiebend bedingte Übertragung einfacher, nicht übertragbarer, zeitlich und inhaltlich auf die Dauer und den Umfang der beschränkten Nutzungsrechte an der E-Learning-Plattform durch die LH Bildung an den/die Vertragspartner:in.

(2) Der/Die Vertragspartner:in ist nach entsprechender Zahlung der vertraglich festgelegten Lizenzgebühren berechtigt, die ihm/ihr von der LH Bildung zur Verfügung gestellten Lerninhalte auf der E-Learning-Plattform unter einer von der LH Bildung zum Vertragsbeginn festzulegenden Unterdomain im Rahmen der nachfolgend geregelten Anwenderkontingente für die Anwender:innen zu nutzen und diesen zur Nutzung zur Verfügung zu stellen. Der Umfang des Nutzungsrechts richtet sich hierbei ausschließlich nach den in Rechnung gestellten Lizenzen für die jeweilige Schulung.

Die Nutzung der Lerninhalte setzt einen Zugang zum Internet mit entsprechender Soft- und Hardware und ggf. einen Internetanschluss voraus, dessen Bereitstellung nicht Gegenstand der von der LH Bildung angebotenen Leistung ist.

(3) Mit dem Erwerb von Lizenzen ist der/die Vertragspartner:in nicht zum Abruf bestimmter Anwenderkontingente verpflichtet. Der/Die Vertragspartner:in erwirbt das Nutzungsrecht an den Lernmodulen auf der E-Learning-Plattform jedoch stets nur für die in der Bestellung jeweils angegebene Anzahl der Anwender:innen und für die in der Bestellung jeweils angegebene Schulung.

(4) Die Übertragung der Nutzungsrechte an Dritte ist dem/der Vertragspartner:in ebenso wie eine Unterlizenzierung untersagt. Der/Die Vertragspartner:in erwirbt kein ausschließliches Nutzungsrecht. Er/Sie ist

vielmehr neben unseren anderen Vertragspartner:innen berechtigt, die Lernmodule und ihre Inhalte einer bestimmten Anzahl von Anwendern:innen zugänglich zu machen.

(5) Die Anzahl der einzelnen zur Nutzung der Lernmodule berechtigten Anwender:innen darf die Anzahl der ggf. im Zusammenhang mit der Bestellung des/der Vertragspartner:in genannten Anwender:innen nicht übersteigen.

(6) Die Verbreitung oder das öffentliche Zugänglichmachen der E-Learning-Plattform, der darauf befindlichen Lernmodule oder einzelner Teile oder Inhalte hieraus ist dem/der Vertragspartner:in ohne ausdrückliche Zustimmung der LH Bildung nicht gestattet. Der/Die Vertragspartner:in darf die Inhalte der Lernmodule nur insoweit vervielfältigen, als die jeweilige Vervielfältigung für die Benutzung durch die zugelassene Anzahl von Anwender:innen unabdingbar notwendig ist. Hierzu zählt nach dem Verständnis der LH Bildung ausschließlich die Installation der Lernmodule und das Laden dieser in den jeweiligen Arbeitsspeicher. Eine darüberhinausgehende Vervielfältigung ist untersagt. Dies gilt auch für die Anfertigung von Sicherungskopien.

(7) Die LH Bildung ist berechtigt, den Zugang zu den Lerninhalten in Teilen oder ganz zu untersagen, wenn der Verdacht besteht, dass der/die Vertragspartner:in oder Dritte über den Zugang der E-Learning-Plattform die Inhalte der E-Learning-Plattform entgegen dieser Vereinbarung oder unter Verletzung der Rechte der LH Bildung nutzen oder zu nutzen beabsichtigen.

(8) Der/Die Vertragspartner:in darf das ihm/ihr übertragene Nutzungsrecht an den Lernmodulen einschließlich deren Inhalte nicht an Dritte veräußern, verschenken, vermieten, verleasen oder sonst wie weitergeben. Der/Die Vertragspartner:in wird die E-Learning-Plattform und die Lernmodule nicht unter einer anderen als der von der LH Bildung vorgegebenen Domain betreiben und diese auch nicht durch Dritte betreiben lassen.

(9) Dem/Der Vertragspartner:in ist bekannt, dass die Inhalte der E-Learning-Plattform und der Lernmodule urheberrechtlich geschützt sind. Der/Die Vertragspartner:in wird/werden die Inhalte und Daten der einzelnen Lernmodule der E-Learning-Plattform daher weder isoliert noch insgesamt vervielfältigen, nachbilden und/oder selbst verbreiten oder öffentlich zugänglich machen. Der/Die Vertragspartner:in wird seine/ihre Anwender:innen und Erfüllungsgehilfen:innen zur Einhaltung des Urheberrechtsschutzes verpflichten.

§ 4 Anwenderzahlen/Kontingente

(1) Die Nutzungsrechte an den jeweiligen bestellten Schulungen sind an eine bestimmte Anzahl von Anwendern:innen geknüpft.

(2) Maßgeblich ist die auf der jeweiligen Bestellung des/der Vertragspartners:in angegebene Zahl der Anwender:innen.

(3) Der/Die Vertragspartner:in wird/werden die E-Learning-Plattform und die Lernmodule weiteren als in der Bestellung angegebenen Anwendern:innen nicht zur Verfügung stellen oder diesen den Zugang zu der E-Learning-Plattform überlassen. Nimmt ein/eine Anwender:in keine Leistungen der E-Learning-Plattform in Anspruch oder bricht ein/eine Anwender:in eine Schulung vorzeitig ab, so ist eine Übertragung der Nutzungsrechte auf einen/eine anderen/andere Anwender:in ausgeschlossen.

(4) Die einzelnen Anwender:innen müssen von der LH Bildung freigeschaltet werden. Der/Die Vertragspartner:in wird daher nach Bestellung der Zahl der Anwender:innen die Namen und E-Mail-Adressen der jeweiligen Anwender:innen an die LH Bildung übermitteln. Die von dem/der Vertragspartner:in an die LH Bildung übermittelten Namen und E-Mail-Adressen der Anwender:innen sind verbindlich und können nicht geändert werden. Eine Änderung der E-Mail-Adressen der Anwender:innen ist auf Wunsch des/der betreffenden Anwender:in möglich. Die LH Bildung sichert eine Freischaltung der angemeldeten Anwender:innen im Rahmen des von dem/der Vertragspartner:in erworbenen Anwender:innenkontingentes binnen fünf Werktagen zu. Die Nutzung der E-Learning-Plattform durch den/die Anwender:in ist erst nach erfolgter Freischaltung möglich. Dasselbe gilt für eine Nutzung des/der Vertragspartners:in für sich selbst.

(5) Dem/Der Vertragspartner:in werden mit Erwerb eines Anwender:innenkontingentes jeweils zwei kostenfreie Trainerlizenzen zur Verfügung gestellt. Mit Hilfe der Trainerlizenzen wird es dem/der Vertragspartner:in ermöglicht, die Teilnahme und den Arbeitsfortschritt der eingetragenen Anwender:innen an den angebotenen Schulungen einzusehen und die jeweiligen Lernerfolge der Anwender:innen zu kontrollieren. Die Anzahl der Trainerlizenzen ist unabhängig von der Wahl des jeweiligen Anwender:innenkontingents.

§ 5 Berechnung und Zahlung

(1) Das Entgelt für die Nutzung der Lernmodule ergibt sich aus dem Vertrag der Parteien und ist nach Rechnungsstellung im Voraus für die gebuchten Anwender:innenkontingente an die LH Bildung zu zahlen.

(2) Im Falle des Zahlungsverzuges behält sich die LH Bildung vor, die gesetzlichen Verzugszinsen geltend zu machen und den/die Vertragspartner:in und seine Anwender:innen vom weiteren Zugang nach vorheriger Androhung zumindest in Textform (§ 126b BGB) auszuschließen. Der/Die Vertragspartner:in bleibt in einem solchen Fall zur Zahlung der Nutzungsgebühr in dem vertraglich vereinbarten Umfang verpflichtet. Die Gel-

tendmachung weiterer Schadensersatzansprüche durch die LH Bildung bleibt hiervon unberührt.

§ 6 Nutzungsbedingungen der E-Learning-Plattform

(1) Die Nutzung der E-Learning-Plattform kann nur nach erfolgter Zustimmung des/der jeweiligen Anwenders:in zu den auf der E-Learning-Plattform veröffentlichten Nutzungsbedingungen erfolgen.

(2) Der/Die Vertragspartner:in wird darauf hingewiesen, dass die auf der E-Learning-Plattform bereit gehaltenen Materialien gleich welcher Art ausschließlich im unmittelbaren Zusammenhang mit dem jeweiligen Qualifizierungsangebot genutzt werden dürfen und diese nicht für andere Zwecke vervielfältigt, verkauft, übertragen, publiziert oder anderweitig zur Verfügung gestellt werden dürfen.

(3) Der/Die Vertragspartner:in ist weiter verpflichtet, die ihm/ihr überlassenen Zugangsdaten gegen Zugriffe Dritter zu sichern. Der/Die Vertragspartner:in haftet gegenüber der LH Bildung für jeglichen unberechtigten Zugriff, sofern der/die Vertragspartner:in nicht alles ihm/ihr zumutbare getan hat, um einen Missbrauch durch Dritte zu verhindern. Als zumutbar gilt hierbei mindestens dasjenige, was der/die Vertragspartner:in in eigenen Angelegenheiten an Sorgfalt üblicherweise walten lässt, mindestens aber ein Maßstab der Sorgfältigkeit ordentlicher Kaufleute entsprechend.

(4) Sind dem/der Vertragspartner:in Hinweise für einen Missbrauch bekannt oder hat der/die Vertragspartner:in begründeten Verdacht, dass missbräuchlich auf die E-Learning-Plattform zugegriffen wird, hat er dies der LH Bildung unverzüglich mitzuteilen und bis zur Aufklärung des Missbrauchsverdachts den Zugang zu den betroffenen Lerninhalten zu sperren.

§ 7 Instandhaltung

(1) Die LH Bildung ist zur Aufrechterhaltung der vertraglich vereinbarten Beschaffenheit der E-Learning-Plattform während der Vertragslaufzeit (nachfolgend „Instandhaltung“) verpflichtet. Zur Erfüllung der uns obliegenden Pflicht zur Instandhaltung werden wir die nach dem Stand der Technik erforderlichen Wartungs- und Instandhaltungsmaßnahmen durchführen.

(2) Die LH Bildung ist zu einer Änderung oder einer Anpassung der E-Learning-Plattform nur dann verpflichtet, wenn eine solche Änderung oder Anpassung zur Instandhaltung der E-Learning-Plattform nach dem Stand der Technik erforderlich ist. Im Übrigen ist die LH Bildung zu einer Änderung, Anpassung und Weiterentwicklung der Software nur dann verpflichtet, wenn die Parteien dies gesondert vereinbaren. Ohne eine solche gesonderte Vereinbarung ist die LH Bildung insbesondere nicht zu einer Weiterentwicklung der E-Learning-Plattform verpflichtet.

§ 8 Rücktrittsrecht

(1) Die LH Bildung räumt dem/der Vertragspartner:in ein Rücktrittsrecht von 14 Tagen beginnend ab dem

Zeitpunkt der Bestellung der Anwender:innenkontingente ein. Das Rücktrittsrecht soll es dem/der Vertragspartner:in ermöglichen die Inhalte der E-Learning-Plattform einzusehen, ohne an sein/ihr Vertragsangebot gebunden zu sein. Der/Die Vertragspartner:in muss den Rücktritt vor Ablauf von 14 Tagen ab dem Tag des Absendens der Bestellung in Textform (§ 126b BGB) gegenüber der LH Bildung erklären. Auf den Tag der Bestellannahme kommt es für die Fristberechnung nicht an. Die Angabe von Gründen ist bei der Rücktrittserklärung nicht erforderlich. Ein teilweiser Rücktritt ist nur insoweit möglich, als nach erfolgtem Rücktritt noch mindestens eines der von der LH Bildung angebotenen Anwender:innenkontingente bei dem/der Vertragspartner:in verbleibt. Eine Aufspaltung der Anwender:innenkontingente ist nicht möglich.

(2) Im Falle des rechtzeitigen und wirksamen Rücktritts des/der Vertragspartner:in sind alle in Bezug auf das rückabzuwickelnde Vertragsverhältnis ausgetauschten Leistungen beider Parteien zurückzugewähren. Der/Die Vertragspartner:in und seine Anwender:innen haben im Fall des Rücktritts kein Nutzungsrecht an der E-Learning-Plattform. Bereits begonnene Kurse und Lehrgänge verfallen. Erworbene Zertifikate werden im Falle des Rücktritts nicht ausgestellt. Bereits gezahlte Lizenzgebühren werden von der LH Bildung an den/die Vertragspartner:in zurückerstattet. Der/Die Vertragspartner:in wird seine/ihre Anwender:innen im Falle des Rücktritts auf den Rücktritt und den Wegfall des Nutzungsrechts hinweisen.

§ 9 Gewährleistung

(1) Sollte der/die Vertragspartner:in Mängel an der E-Learning-Plattform feststellen, so hat der/die Vertragspartner:in diese der LH Bildung unverzüglich zumindest in Textform (§ 126b BGB) anzuzeigen.

(2) Die LH Bildung ist verpflichtet, die angezeigten Mängel an der E-Learning-Plattform und an der Dokumentation innerhalb einer angemessenen Frist zu beheben. Im Rahmen der Mängelbeseitigung hat die LH Bildung ein Wahlrecht zwischen Nachbesserung und Ersatzlieferung. Die Kosten der Mängelbeseitigung trägt die LH Bildung.

(3) Der/Die Vertragspartner:in hat der LH Bildung den zum Zwecke der Mängelbeseitigung erforderlichen Zugriff auf die E-Learning-Plattform jederzeit zu ermöglichen.

(4) Der/Die Vertragspartner:in ist nicht dazu berechtigt, eine Minderung dadurch geltend zu machen, dass er/sie den Minderungsbetrag von der laufenden Lizenzgebühr eigenständig abzieht. Der bereicherungsrechtliche Anspruch des/der Vertragspartners:in, den aufgrund einer berechtigten Minderung zu viel gezahlten Teil der Miete zurückzufordern, bleibt hiervon unberührt.

(5) Im Falle des Fehlschlags der geschuldeten Mängelbeseitigung ist der/die Vertragspartner:in zur außerordentlichen Kündigung des Vertrages über die Nutzung der E-Learning-Plattform berechtigt. Ein Fehlschlag der Mängelbeseitigung liegt insbesondere dann vor, wenn

die Mangelbeseitigung für die LH Bildung unmöglich ist, wenn die LH Bildung die Mängelbeseitigung verweigert oder wenn die Mangelbeseitigung durch die LH Bildung aus sonstigen Gründen für den/die Vertragspartner:in unzumutbar ist.

§ 10 Haftung

(1) Die LH Bildung haftet unbeschränkt:

- bei Arglist, Vorsatz oder grober Fahrlässigkeit;
- im Rahmen einer von ihr ausdrücklich übernommenen Garantie;
- für Schäden aus der Verletzung des Lebens, des Körpers oder der Gesundheit;
- für die Verletzung einer wesentlichen vertraglichen Pflicht, deren Erfüllung die ordnungsgemäße Durchführung des Vertrages über die lizenzierte Nutzung der E-Learning-Plattform überhaupt erst ermöglicht und auf deren Einhaltung der/die Vertragspartner:in regelmäßig vertraut und vertrauen darf (Kardinalpflicht), jedoch begrenzt auf den bei Eintritt des Vertragsschlusses vernünftigerweise zu erwartenden Schaden;
- nach den Vorschriften des Produkthaftungsgesetzes.

(2) Im Übrigen ist eine Haftung der LH Bildung ausgeschlossen. Insbesondere haftet die LH Bildung nicht für bereits bei Vertragsschluss vorhandene Mängel, soweit kein Fall der vorstehenden § 10 Abs. 1 gegeben ist. Weiterhin übernimmt die LH Bildung darüber hinaus keinerlei Gewähr für die Richtigkeit der auf der E-Learning-Plattform eingestellten Inhalte oder Beiträge, sofern nicht eine Haftung gemäß der obigen Aufzählung anzunehmen ist. Dies gilt insbesondere auch für den Fall, dass die Inhalte und Beiträge durch den/die Vertragspartner:in verändert wurden bzw. durch den/die Vertragspartner:in erstellte Inhalte und Beiträge auf Wunsch in die E-Learning-Plattform eingearbeitet worden sind.

(3) Die vorstehenden Haftungsregeln gelten entsprechend für das Verhalten von und Ansprüchen gegen Mitarbeiter, gesetzliche Vertreter und Erfüllungsgehilfen der LH Bildung.

§ 11 Rückgabe und Löschung

(1) Nach Beendigung des Vertragsverhältnisses über die Nutzung der E-Learning-Plattform ist der/die Vertragspartner:in verpflichtet, die Nutzung der E-Learning-Plattform einzustellen und die der E-Learning-Plattform sowie sämtliche den Anwender:innen überlassenen Unterlizenzen, Dokumentationen, Materialien und sonstige Unterlagen an die LH Bildung zurückzugeben. Die Rückgabe erfolgt auf eigene Kosten des/der Vertragspartners:in.

(2) Sämtliche von der LH Bildung an den/die Vertragspartner:in und auch von dem/der Vertragspartner:in an die Anwender:innen gewährte Unterlizenzen und E-Learning-Plattform Zugänge verfallen spätestens 2 Jahre nach Vertragsbeginn. Dies gilt auch für noch nicht

genutzte/aktivierte Lizenzen und/oder Zugänge, sollten diese nicht rechtzeitig vor Ablauf genutzt oder neu erworben werden.

(3) Jede Nutzung der E-Learning-Plattform nach Beendigung des Mietverhältnisses ist unzulässig.

Stand: Oktober 2022

Formblatt zur Unterrichtung bei einer Pauschalreise nach § 651a BGB und Informationspflichten bei Pauschalreiseverträgen nach Art. 250 § 3 EGBGB

Bei der Ihnen angebotenen Kombination von Reiseleistungen handelt es sich um eine Pauschalreise im Sinne der Richtlinie (EU) 2015/2302.

Daher können Sie alle EU-Rechte in Anspruch nehmen, die für Pauschalreisen gelten. Das Unternehmen Lebenshilfe Bildung NRW gGmbH trägt die volle Verantwortung für die ordnungsgemäße Durchführung der gesamten Pauschalreise.

Zudem verfügt das Unternehmen Lebenshilfe Bildung NRW gGmbH über die gesetzlich vorgeschriebene Absicherung für die Rückzahlung Ihrer Zahlungen und, falls der Transport in der Pauschalreise inbegriffen ist, zur Sicherstellung Ihrer Rückbeförderung im Fall seiner Insolvenz.

Wichtigste Rechte nach der Richtlinie (EU) 2015/2302

- Die Reisenden erhalten alle wesentlichen Informationen über die Pauschalreise vor Abschluss des Pauschalreisevertrags.
- Es haftet immer mindestens ein Unternehmer für die ordnungsgemäße Erbringung aller im Vertrag inbegriffenen Reiseleistungen.
- Die Reisenden erhalten eine Notruftelefonnummer oder Angaben zu einer Kontaktstelle, über die sie sich mit dem Reiseveranstalter oder dem Reisebüro in Verbindung setzen können.
- Die Reisenden können die Pauschalreise – innerhalb einer angemessenen Frist und unter Umständen unter zusätzlichen Kosten – auf eine andere Person übertragen.
- Der Preis der Pauschalreise darf nur erhöht werden, wenn bestimmte Kosten (zum Beispiel Treibstoffpreise) sich erhöhen und wenn dies im Vertrag ausdrücklich vorgesehen ist, und in jedem Fall bis spätestens 20 Tage vor Beginn der Pauschalreise. Wenn die Preiserhöhung 8 % des Pauschalreisepreises übersteigt, kann der Reisende vom Vertrag zurücktreten. Wenn sich ein Reiseveranstalter das Recht auf eine Preiserhöhung vorbehält, hat der Reisende das Recht auf eine Preissenkung, wenn die entsprechenden Kosten sich verringern.
- Die Reisenden können ohne Zahlung einer Rücktrittsgebühr vom Vertrag zurücktreten und erhalten eine volle Erstattung aller Zahlungen, wenn einer der wesentlichen Bestandteile der Pauschalreise mit Ausnahme des Preises erheblich geändert wird. Wenn der für die Pauschalreise verantwortliche Unternehmer die Pauschalreise vor Beginn der Pauschalreise absagt, haben die Reisenden Anspruch auf eine Kostenerstattung und unter Umständen auf eine Entschädigung.
- Die Reisenden können bei Eintritt außergewöhnlicher Umstände vor Beginn der Pauschalreise ohne Zahlung einer Rücktrittsgebühr vom Vertrag zurücktreten, beispielsweise wenn am Bestimmungsort schwerwiegende Sicherheitsprobleme bestehen, die die Pauschalreise voraussichtlich beeinträchtigen.
- Zudem können die Reisenden jederzeit vor Beginn der Pauschalreise gegen Zahlung einer angemessenen und vertretbaren Rücktrittsgebühr vom Vertrag zurücktreten.
- Können nach Beginn der Pauschalreise wesentliche Bestandteile der Pauschalreise nicht vereinbarungsgemäß durchgeführt werden, so sind dem Reisenden angemessene andere Vorkehrungen ohne Mehrkosten anzubieten. Der Reisende kann ohne Zahlung einer Rücktrittsgebühr vom Vertrag zurücktreten (in der Bundesrepublik Deutschland heißt dieses Recht „Kündigung“), wenn Leistungen nicht gemäß dem Vertrag erbracht werden und dies erhebliche Auswirkungen auf die Erbringung der vertraglichen Pauschalreiseleistungen hat und der Reiseveranstalter es versäumt, Abhilfe zu schaffen.
- Der Reisende hat Anspruch auf eine Preisminderung und/oder Schadenersatz, wenn die Reiseleistungen nicht oder nicht ordnungsgemäß erbracht werden.
- Der Reiseveranstalter leistet dem Reisenden Beistand, wenn dieser sich in Schwierigkeiten befindet.
- Im Fall der Insolvenz des Reiseveranstalters oder – in einigen Mitgliedstaaten – des Reisevermittlers werden Zahlungen zurückerstattet. Tritt die Insolvenz des Reiseveranstalters oder, sofern einschlägig, des Reisevermittlers nach Beginn der Pauschalreise ein und ist die Beförderung Bestandteil der Pauschalreise, so wird die Rückbeförderung der Reisenden gewährleistet. Das Unternehmen Lebenshilfe Bildung NRW gGmbH hat eine Insolvenzabsicherung mit der R+V Allgemeine Versicherung AG in Wiesbaden abgeschlossen. Die Reisenden können diese Einrichtung

unter R+V Allgemeine Versicherung AG, Raiffeisenplatz 1, 65189 Wiesbaden, E-Mail: info@ruv.de, Tel. +49 (0) 611 533-5859 kontaktieren, wenn ihnen Leistungen aufgrund der Insolvenz von dem Unternehmen Lebenshilfe Bildung NRW gGmbH verweigert werden.

Webseite, auf der die Richtlinie (EU) 2015/2302 in der in das nationale Recht umgesetzten Form zu finden ist: www.umsetzung-richtlinie-eu2015-2302.de

Informationspflichten bei Pauschalreiseverträgen nach Art. 250 § 3 EGBGB

Mit unserer Reisebeschreibung und unseren Reisebedingungen erhalten Sie alle wesentlichen Informationen vor Abschluss des Pauschalreisevertrages und zwar:

1. die wesentlichen Eigenschaften der Reiseleistungen, und zwar
 - a) Bestimmungsort oder, wenn die Pauschalreise mehrere Aufenthalte umfasst, die einzelnen Bestimmungsorte sowie die einzelnen Zeiträume (Datumsangaben und Anzahl der Übernachtungen),
 - b) Reiseroute,
 - c) Transportmittel (Merkmale und Klasse),
 - d) Ort, Tag und Zeit der Abreise und der Rückreise oder, sofern eine genaue Zeitangabe noch nicht möglich ist, ungefähre Zeit der Abreise und Rückreise, ferner Orte und Dauer von Zwischenstationen sowie die dort zu erreichenden Anschlussverbindungen,
 - e) Unterkunft (Lage, Hauptmerkmale und gegebenenfalls touristische Einstufung der Unterkunft nach den Regeln des jeweiligen Bestimmungslandes),
 - f) Mahlzeiten,
 - g) Besichtigungen, Ausflüge oder sonstige im Reisepreis inbegriffene Leistungen,
 - h) sofern dies nicht aus dem Zusammenhang hervorgeht, die Angabe, ob eine der Reiseleistungen für den Reisenden als Teil einer Gruppe erbracht wird, und wenn dies der Fall ist, sofern möglich, die Angabe der ungefähren Gruppengröße,
 - i) sofern die Nutzung touristischer Leistungen im Sinne des § 651a Absatz 3 Satz 1 Nummer 4 des Bürgerlichen Gesetzbuchs durch den Reisenden von einer wirksamen mündlichen Kommunikation abhängt, die Sprache, in der diese Leistungen erbracht werden, und
 - j) die Angabe, ob die Pauschalreise im Allgemeinen für Personen mit eingeschränkter Mobilität geeignet ist, sowie auf Verlangen des Reisenden genaue Informationen über eine solche Eignung unter Berücksichtigung der Bedürfnisse des Reisenden,
2. die Firma oder den Namen des Reiseveranstalters, die Anschrift des Ortes, an dem er niedergelassen ist, die Telefonnummer und gegebenenfalls die E-Mail-Adresse; diese Angaben sind gegebenenfalls auch bezüglich des Reisevermittlers zu erteilen,
3. den Reisepreis einschließlich Steuern und gegebenenfalls aller zusätzlichen Gebühren, Entgelte und sonstigen Kosten, oder, wenn sich diese Kosten vor Vertragsschluss nicht bestimmen lassen, die Angabe der Art von Mehrkosten, für die der Reisende gegebenenfalls noch aufkommen muss,
4. die Zahlungsmodalitäten einschließlich des Betrags oder des Prozentsatzes des Reisepreises, der als Anzahlung zu leisten ist, sowie des Zeitplans für die Zahlung des Restbetrags oder für die Stellung finanzieller Sicherheiten durch den Reisenden,
5. die für die Durchführung der Pauschalreise erforderliche Mindestteilnehmerzahl sowie die Angabe, bis zu welchem Zeitpunkt vor dem vertraglich vereinbarten Reisebeginn dem Reisenden die Rücktrittserklärung des Reiseveranstalters gemäß § 651h Absatz 4 Satz 1 Nummer 1 des Bürgerlichen Gesetzbuchs zugegangen sein muss,
6. allgemeine Pass- und Visumerfordernisse des Bestimmungslands, einschließlich der ungefähren Fristen für die Erlangung von Visa, sowie gesundheitspolizeiliche Formalitäten,
7. den Hinweis, dass der Reisende vor Reisebeginn gegen Zahlung einer angemessenen Entschädigung oder gegebenenfalls einer vom Reiseveranstalter verlangten Entschädigungspauschale jederzeit vom Vertrag zurücktreten kann,
8. den Hinweis auf den möglichen Abschluss einer Reiserücktrittskostenversicherung oder einer Versicherung zur Deckung der Kosten einer Unterstützung einschließlich einer Rückbeförderung bei Unfall, Krankheit oder Tod.

Vielleicht war keine passende Reise dabei?

Teilen Sie uns Ihre Urlaubs-Wünsche mit.
Das können neue Reise-Ziele sein.
Oder Dinge, die man unternehmen kann.

Lebenshilfe Tours

Die Lebenshilfe Bildung NRW gGmbH ist Mitglied in einer Arbeitsgruppe.
Die Arbeitsgruppe heißt „Lebenshilfe Tours“.
In dieser Arbeitsgruppe tauschen sich viele Lebenshilfen über Reisen aus.

Dort werden Reise-Anbieter aus ganz Deutschland aufgelistet.
Sie finden die bundesweiten Anbieter im Internet:

<http://www.lebenshilfe-tours.de>

Wir freuen uns auf Sie!

Reise-Wünsche





Impressum

Herausgeber:

Lebenshilfe Bildung NRW gGmbH
Fachbereich Reisen
Abtstraße 21
50354 Hürth

Telefon-Nummer: 0 22 33 - 932 45 202

Fax-Nummer: 0 22 33 - 932 45 652

E-Mail: reisen@lebenshilfe-nrw.de

Verantwortlich ist:

Die Geschäfts-Führung
der Lebenshilfe Bildung NRW gGmbH
Abtstraße 21
50354 Hürth

Redaktion:

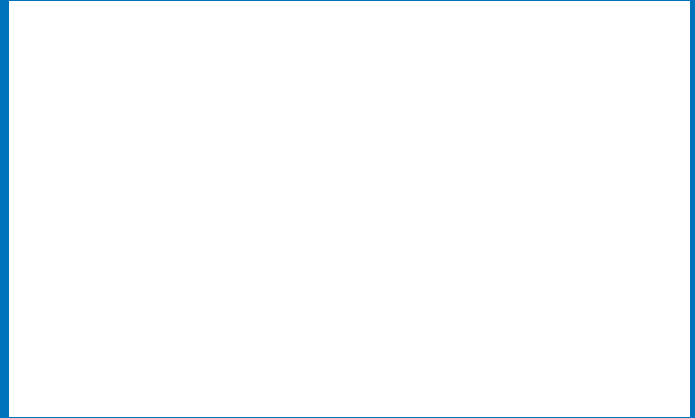
Julia Lang

Satz und Druck:

medienzentrum süd, Köln

Erschienen:

November 2023



Weitere Programme der Lebenshilfe Bildung NRW gGmbH



Lebenshilfe
Nordrhein-Westfalen
Teilhabe
statt Ausgrenzung

bildung.lebenshilfe-nrw.de
facebook.com/FABIRheinSieg
fabi_rhein_sieg

FABI Familienbildung
Rhein-Sieg
PROGRAMM 2024

Lebenshilfe
Nordrhein-Westfalen
Teilhabe
statt Ausgrenzung

bildung.lebenshilfe-nrw.de
facebook.com/lebenshilfenrw
lebenshilfenrw_ehrenamt

WEITERBILDEN
PROGRAMM 2024

Lebenshilfe
Nordrhein-Westfalen
Teilhabe
statt Ausgrenzung

FORTBILDUNGS-
PROGRAMM 2024
Januar bis Dezember

Anmeldungen
online unter:
www.bildung.lebenshilfe-nrw.de
möglich.